

ယိုဝ်းဆိုးဝါးသိုက်နှိမ်မိန်းမာရ်းလး လုမ်းကူလုမ်းလီသမ်ပီးခွင်. မိုဝ်းဝမ်းထိ 11/1/2024 ခေခေ. လီ.လမ်းခေ
ဝး ပာင်တိုက်ခေ.တင်းလုံ တိုက်လွမ်းသီခေ;တင်းလူင်ဂါခေဂါ.ခါ မူ,လေး-သီခေဝီ-လးသီဝ်းလး သီခေ;
တင်းလူင် သီခေဝီ-ခေမ.ဖှး/ချိခေခေသုလုမ်းဖှး. သွင်သီခေ;တင်းလူင်ခေခေ;တင်းပွတ်းရှင်, ကခေခေ;
သု,မိုဝ်းခေ,။

ပာင်တိုက်သိုက်မာခေ;ခေ. ရှိတ်းရှ်းဂူခေ;မိုဝ်းမီးလွင်;လုတ်၊ မတ်,လီပီးတီးခေ,သုတ်း 180 ဂေ.လး ရှ်း
ရှိုခေ;/တိုက်လုဂ် 300 ပါခေ;မိုဝ်.ခေ;ဝီင်းလးမူ,ဝါခေ;လွမ်းသံသီခေ;တင်းဂါ.ခါခေ. ခေ;ရှ်းလးဝီင်း။
ဂူခေ;မိုဝ်းခေ.ရှပ်မိုခေ, လံ;ပိုခေ.ပွံ,ပိတ်;ရှိုခေ;ယေး ပါ;ဖေးသိုက်သိုဝ်သေ မာင်လှိုဝ်းယင်းပံ,ရှတ်း ပွတ်း
ခိုခေ;ရှိုခေ;ယွခေ.လွမ်းဂူပာင်တိုက်ကခေလင်း;ရှိုတ်,ခိုခေ;လံ;ထိုင်;ဂူ;ခါဝ်။ သိုက်မာခေ;ယင်း သိုပ်,ဂုမ်းဂမ်
ဝီင်းလးသီဝ်းလးမူ,လေး သေ ယင်းသိုပ်,ပီခေပာင်တိုက်လွမ်းလုမ်းသိုက်ခေ KIA ကခေဂုမ်းဂမ်ပွတ်း
တွခေ; သံတင်းလူင်မူ,လေး-သီခေဝီခေခေ.ယူ,။ ဂူခေ;မိုဝ်းခေ;ပိုခေ.တီးလးဝီင်း လှိုဝ်းခေ.ယင်းတိုက်.
သိုပ်,လုးမာ်,ဖှင်လီခေ ကခေဖှင်ဝံ.ဖှင်;ပီခေပာင်တိုက်ခေခေ.။

မိုဝ်းသိုက်မာခေ;လးလုမ်းသိုက်ဂဝ်;ဂါင်. MNDA လံ;ခေ;တိုက်လူင်းရှိုတ်းယိုဝ်းဂခေပိုဝ်းတု,ပိုတ်,ဖှ်း
တူလီခေလီခေခေမ.ဖှး/ချိခေခေသုလုမ်းဖှး ဝမ်းထိ 11/3/2024 ခေသေတု. ယင်းပံ,မီးလွင်;ရှပ်.ရှင် လွင်;
ရှိုခေ,လုမ်းလွမ်းသံသီခေ;တင်းကခေသု,လးလးသီဝ်း. တီးကခေသိုက်ဂဝ်;ဂါင်. MNDA လးသိုက် မာခေ;
ပီခေပာင်တိုက်ဂခေ မိုဝ်းဝမ်းထိ 26/3/2024။ တင်းခေ,လှိုခေမတ်.ချိသီင်းမး သိုက်မာခေ;ကဝ်ခိုင်း မိခေ
မိင်းမီးသိုပ်,ထိမ်ကီခေရှိုင်းခေ.ရှပ်ပာ်, ခဝ်;ခေ;မူ,လေးလးလးသီဝ်းထိုင်;။

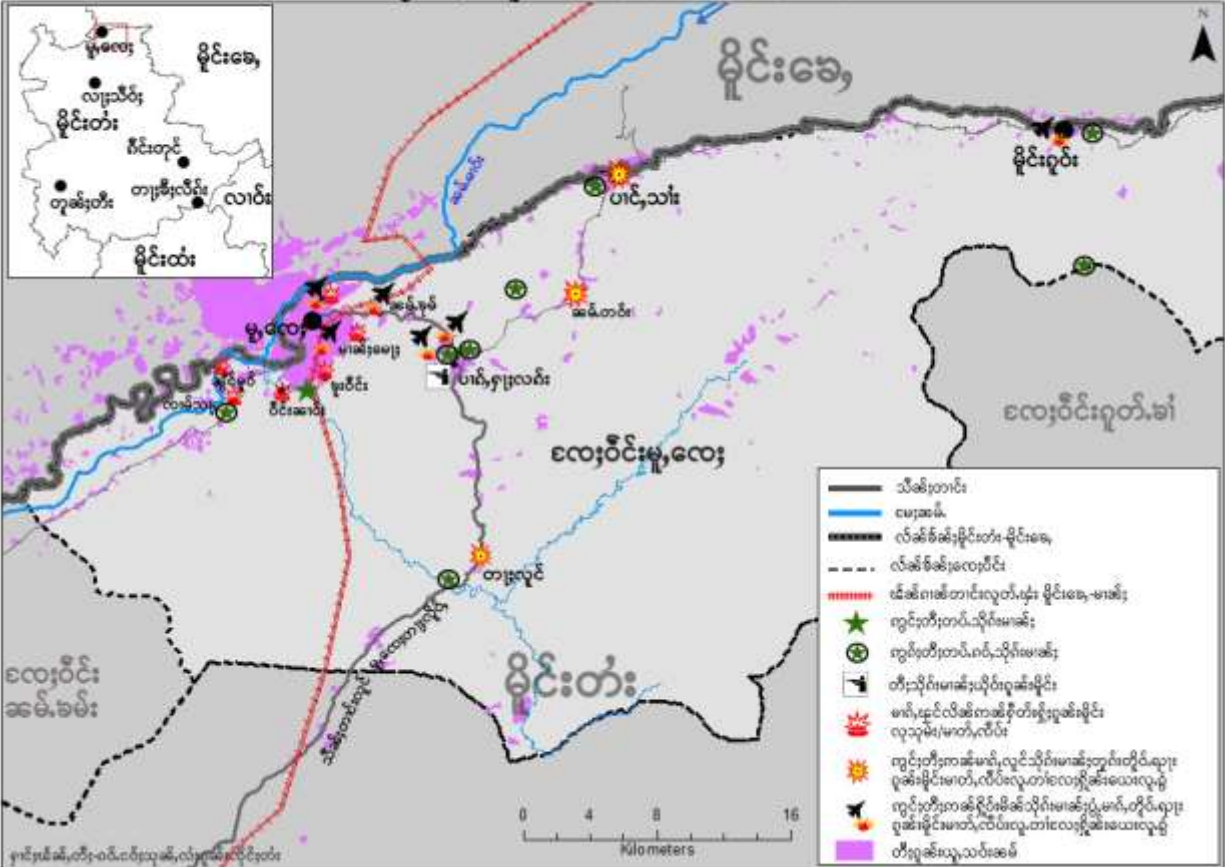
ဖှင်;ပာင်တိုက်တိုက်.သိုပ်,ပီခေယူ,ခေ. လွင်;တေသိုပ်,ခိုင်ဂါခေလူင်းတိုခေ;လင်းတု,ပူဂ်းပွင် သီခေ;တင်း
ဂါ.ခါပါးမာ်;မီးခေ,မာခေ; CMEC ခေခေ.တိုခေ;မီးဖေးခါခေ. ပိုင်လူင်မခေ;လွင်;ဖှ်ခေဂါခေ သီခေ; တင်း
လူတ်.ဖှ်း တင်းဝံ;သုင် မူ,လေး-ဝီင်းလှိုဝ်, ကခေလီခေ;လွမ်းပိုခေ.တီးသီခေ;တင်းကခေသိုက် မာခေ; ကဝ်
ခိုင်းမိခေပွံ,မာ်,လှိုဝ်းခေခေ.။ ပေးတုလုမ်းခေ;ခါဝ်,လှိုဝ် သိုက်မာခေ;တိုက်.သိုပ်,တေဂူ;ယိမ်ခိုခေ: 8.9 ရှိုင်
လါခေ. တေးလေး ကခေမခေရီဂခေခေ တီးမိုဝ်းခေ, တု,တေမးခိုင်ဂေ,သါင်း;ခိုင်းဂါခေသီခေ;တင်းခေ.။

**ရှပ်ယွံ;လွင်;သိုက်မာခေ;ကဝ်ခိုင်းမိခေ. ရွင်;လူင်၊ ရွင်;ယိုဝ်းလး;ရှိုတ်းရှ်းဂူခေ;မိုဝ်းမီးလွင်;လုသုမ်း/ မတ်,
လီပီး ခေ;လးဝီင်းမူ,လေး ဖှင်;ပာင်တိုက် 1027**

လုမ်းကူလုမ်းလီသမ်ပီးခွင်.ကခေမီး ဂဝ်;ဂါင်. ပလွင်;လးရခေ, ပိုတ်,ပာင်တိုက်လုးသိုက်မာခေ;တီး ဝီင်း
လီခေလီခေတီး-ခေ, လှိုဝ်းပီခေဂိုင်,လးဝီင်းပာင်,သံးလးမိုဝ်းဂူဝ်း တင်းခေ,ဝခေ;ခေ,ပိုတ်, ပာင်တိုက်
1027။ သိုက်မာခေ;ယူ,တီးတပ်.ခပ် 105 ကွင်းတီးဂါ.ခါ ခေခေ.သေကဝ်ရွင်;လူင်ယိုဝ်းတွပ်,ခိုခေ;ဂါ ၀းဂါ
ပီခေလုးတီးပာင်,သံး ရှိုတ်းရှ်းရှိုခေ;ဂူခေ;ဝါခေ;လုဂ် 5 လင် မိုဝ်းဝမ်းထိ 30/10/2023 (မာ်,လူင်လုဂ်; ခိုင်;
တုဂ်;တင်းဖှင်,မိုဝ်းခေ,ခေ;ဝီင်းဝခေ;တိုင်) သေမီးဂူခေ;မိုဝ်းလုတ်ဂေ.ခိုင်;မိုဝ်းဝမ်းထိ 1/11/2023။
လွင်;လှိုဝ်းခေ.ကမ်,လင်းခေ.ရှပ်;လုမ်းကူလုမ်းလီသမ်ပီးခွင်.ကခေရှ်းတင်းခေ,ခပ်;ယိုတ်း ဝီင်းပာင်,သံး
မိုဝ်းဝမ်းထိ 2/11/2023၊ ဝံးခေခေ.သိုက်မာခေ; ရှ်းတင်းခတ်းလှိုဝ်းယိုတ်းဝီင်းပာင်,သံးသေ ကဝ်ရွင်;လူင်
ယိုဝ်းခပ်;ပာင်,သံး ယပ်.ရှိုတ်းရှ်းခေ;ယိုင်;ဂေ.ခိုင်;တံ;မိုဝ်းဝမ်းထိ 19/11/2023၊ ဂူလုမ်းဂါ; လုမ်းကူလုမ်း
လီ သမ်ပီးခွင်.ခပ်သိုပ်,ဂုမ်းဂမ်ပာင်,သံးဝံ.ခေ;ဝမ်းလီဝ်ဂခေ.။

ဗွင်းအခေအနစ်သိုက်မာခင်းကပ်ခိုင်းမိခင်တိုက်တောင်းဂင်ရှာပ်ပိုင်းတုးရှာ.ဂင်; လုမ်းကူလုးလီသမ်ပီးခွင်. ကခင်တေခပ်ယိုတ်းမိုင်းဂူဝ်း။ လွင်းသိုက်မာခင်းကပ်ခိုင်းမိခင်တိုက်ပွဲ,မာဂ်,လုင်းမိုင်းဝခင်းထိ 4/11/2023 ယမ်းဂင်ခင်ခေအနစ်.ရှိုတ်းရှိုက်ဂူခင်းမိုင်းတံာ် 4 ဂေ. ပုးလုက်းကွခင်, 3 ဂေ. တီးခင်းတခင်းသိုက်ခင်းဂျိုက်း ကခင် ယူ,ရှိုမ်းလမ်ဝ်းမိုင်းဂူဝ်း။ ဂူလု်းဂျို မိုင်းဝခင်းထိ 7/11/2023 လုမ်းကူလုးလီသမ်ပီးခွင်.ခပ် ခပ်; ယိုတ်း ဂုမ်းဂမ်မိုင်းဂူဝ်းလံးယူ,ယပ်.။

သိုက်မာခင်းကပ်ခိုင်းမိခင်တိုက်ပွဲ,မာဂ်, ကပ်ဂွင်လုင်လုးဂွင်ကွခင်,ယိုတ်း ရှိုတ်းရှိုက်ဂူခင်းမိုင်း မီးလွင်; လုတံာ်/မာတ်,လီပ်း/သုမ်းခွပ်းခွင် ခင်းလေးဝ်းမူ,လေး; (30/10/2023- 30/12/2023)



ဝခင်းထိ 16/11/2023 ခခေ.လုမ်းကူလုးလီသမ်ပီးခွင်. တေ,ပိုတ်,ပိုတ်းယိုပ်းသိုက်မာခင်းကခင်ပဂ်း တီး ကွင်းဂုးခံာ် 105 လက်း။ သိုက်မာခင်းကပ်ခိုင်းမိခင်တိုက်လေးဂွင်;လုင်ယိုပ်းဂျိုဂူ;ရှူးဂူ;တင်းတုမ်.တွပ်, ခိုခင်းလွမ်းတခင်းကခင်ယူ,ရှိုမ်းရှိုမ်းလိုဝ်းခခေ. ပုးတင်းတင်းဝ်းမူ,လေး။ ခင်းဂေ;ဝခင်းထိ 19/11/2023 ထိုင် 11/12/2023 ခခေ. ဂူခင်းမိုင်းခင်းပိုခင်.တီးလုတံာ် 15 ဂေ.မာတ်,လီပ်း 8 ဂေ. ယွခင်.သိုက်မာခင်းကပ် ခိုင်းမိခင်တိုက်ပွဲ,မာဂ်,လုင်းကပ်ဂွင်;လုင်ယိုပ်း။ ဂူခင်းမိုင်း 2 ဂေ. လံးဂေ.ခိုင်;လေးယိုင်းဂေ. 1 ဂေ.လုးလုး သိုက်မာခင်းကပ်ဂွင်;ယိုပ်းတံာ် မိုင်းဝခင်းထိ 28/11/2023 ဗွင်းခပ်ရှုတင်းပံး;ဗေသိုက်ပင်တိုက်တီးတခင်း; 105 လက်း။ လိုခင်းသုတ်းမိုင်းဝခင်းထိ 15/12/2023 ခခေ. လုမ်းကူလုးလီသမ်ပီးခွင်. ခပ်လမ်းလိုပ်; သိုက် မာခင်းကွဂ်,တပ်.ခပ်တီးရှိုမ်းတခင်း; 105 လက်းခခေ.သေ ယိုတ်းဂုမ်းဂမ် ကွင်းတီးဂုးခံာ် ခိုင်ဝ်သီခင်း တင်း မူ,လေး-လုးသီဝ်;ခခေ. ယူ,ယပ်.။

ဝံးတပ်.သိုက်မာခ်းတီး 105 လက်းသုးဂှ်းယိုတ်းယပ်. သိုက်မာခ်းတီးမူ,လးသိုပ်,ကပ်ဂွင်;လူင်ခပ်ယိုပ်း ခပ်;ကွင်;တီးတပ်.ဂပ်,ခပ်လိုဝ်းခေခေ.။ မိုဝ်းထိ 26/12/2023 ခေခေ.သိုက်မာခ်း; ကခ်ယူ,တီးမူ,လး; ကပ်ဂွင်;လူင်ယိုပ်းခပ်;ဂျ,ခင်းဝါခ်း; 105 လက်းသေ တိုဝ်.လုးဂူခ်းဝါခ်း; 3 ဂေ.တံးလးမတ်,လိပ်း 5 ဂေ.။ ခွက်;သေခေခေ.ဂူခ်းဝါခ်း;ယင်းလုးမတ်,ဗှင်လိခ်ကခ်ဂှ်း;ဝံ.ဗှင်ပိခ်ပင်တိုက်.။ တီးကေ, သုတ်မခ်းဂူခ်းဝါခ်း;လံး 6 ဂေ.လးဂူခ်းဝါခ်း;ယိင်း 1 ဂေ.ယိပ်,လုးမတ်,ဗှင်လိခ်ဗှင်;ဂျ,ဂှ်းသုခ် ပိုဝ်းတု,ကပ်ဗိုခ်း လွမ်းဂှ်းဂှ်းမူ,လး; ဗှင်ဂှ်းလူိုင် လခ်းခေ.ဝါးရီး 2024။

ဂူခ်းမိုင်းလိုဝ်းလုတ်။ မတ်,လိပ်း လုသုမ်းခွင်;ဗှင် ဗှင်;သိုက်မာခ်း;ကပ်ခိုင်း;မိခ်တိုက်;ပွဲ,မတ်,။ ကပ်ဂွင်;လူင်ယိုပ်း ခင်းလး;ဝိင်းမူ,လး; ဝမ်းထိ 30/10/2023 ထိုင် 30/12/2023						
ခပ်.မံ	ဝမ်းထိ	ဝါခ်း;/ ပွက်.	ဂှ်းယိုပ်း	ဂူခ်းမိုင်းလုတ်	ဂူခ်းမိုင်း မတ်,လိပ်း	ခွင်;ဗှင်ဂူခ်း မိုင်းလုသုမ်း
1	30.10.2023	ဝိင်းပင်,သံး	သိုက်မာခ်း;တပ်. 105 ကပ်ဂွင်;လူင် ယိုပ်း			ဂူခ်း;ဂူခ်း မိုင်း 5 လင် လုလိပ်
2	1.11.2023	ပွက်. 8 ဝိင်း ပင်,သံး	မတ်,လူင်လုက်; ခိုင်; မးတုက်;သ့, ခိုင် ဂူခ်း	လံး 1 ဂေ. (ကာယု 23)		ဂူခ်း;ဂူခ်းမိုင်း လင် 1
3	1.11.2023	ဝါခ်း;ခေခေ.ခွမ်	လုက်;ပံး;မိပ်းဂူခ်း, လုင်းသေ ဂှ်းဂှ်း; ဂူခ်းကခ်ယူ,ခင်း မိုင်းတံး 2 ဂေ.	ယိင်း 1 ဂေ. (ကာယု 45) လး; 1 ကွခ်,လံး 1 ဂေ. (ကာယု 12)		
4	4.11.2023	ဝါခ်း;သိုခ်း ဂျိုက်း ဂှ်းဝိင်း မိုင်းဂှ်း	တံးယွခ်. သိုက်မာခ်း;ကပ် ခိုင်း;မိခ် မးပွဲ,မတ်, ခင်းခေ. ယမ်းမွက်; 4 မိုင်း ဂင်ခိုင်	လံး 3 ဂေ. (2 ဂေ. ကာယုပးတု; 10, ဂေ. 1 ကာယု မွက်; 30) ယိင်း 2 ဂေ. (ကာယု 5 လး; 30)		ဂူခ်း;ဂူခ်းမိုင်း 2 လင်
5	16.11.2023	ပွက်. 6 ဝိင်းမိုင်း ဂှ်း	တံးယွခ်.လိခ်; မတ်,ကခ်တုက်; ကမ်,တိတ်, ခင်းခေ. ဗှင်လိင်.ဝိုင်းဂှ်း ခင်းယမ်းမွက်; 2 မိုင်း ဝံးဝမ်း	လံး 3 ဂေ.(ကာယု 12, 13 လး; 14)		
6	19.11.2023	ဝိင်းပင်,သံး	တံးယွခ်. မတ်,လူင် လုက်;ခိုင်; တုက်;မး သ့,ဂူခ်း ခင်း ယမ်း 3:30 မိုင်းဝံး ဝမ်း	လံး 1 ဂေ. (ကာယု 21)		ဂူခ်း;ဂူခ်းမိုင်း 1 လင်

7	20.11.2023	ဝါခင်းခမ်းတမ်း	တံယွခင်းသိုက် မာခင်းယူတီးတပ် ခပ် 105 လက် ခခခခ. သေ ကပ် ဂွင်း လူင်ယိုဝ်း ခါဝ်း ယမ်းမွက်; 2:30 တံး	ယိုင်း 1 ဂေ့ (ကာယု 80)		
8	27.11.2023	ဝါခင်း; 105 လက်	တံယွခင်းသိုက် မာခင်း ကပ်ခိုင်းမိခင် ပွဲမာဂ်,လူင်း ခါဝ်း ယမ်း 4 မူင်းတံး ဝခင်း	လံး 3 ဂေ့ (ကာယု 7, 10, 18)	လံး 1 ဂေ့ (ကာယု 16) ခလ;ယိုင်း 1 ဂေ့.(ကာယု 38)	ရှိုခင်းလင် 1 ခလ; ခွက်;ဝိုင်း 1 လင်
9	28.11.2023	ဝါခင်းမာခင်း; မေ့	တံယွခင်းသိုက် မာခင်းကပ်ခိုင်း မိခင်ပွဲမာဂ်, ခါဝ်းယမ်းမွက်; 2 မူင်းတံးဝခင်း	ယိုင်း 1 ဂေ့ (ကာယုမွက်; 30)		ရှိုခင်း 1 လင်
10	28.11.2023	ဝါခင်းမာခင်း; မေ့	တံယွခင်းသိုက် မာခင်းကပ်ခိုင်း မိခင်ပွဲမာဂ်, ခါဝ်းယမ်းမွက်; 7 မူင်းတံးဝခင်း	ယိုင်း 1 ဂေ့ (ကာယုမွက်; 30)		ရှိုခင်း 1 လင်
11	28.11.2023	ဝါခင်း; 105 လက်	လျးသိုက်မာခင်း; ကပ်ဂွင်းယိုဝ်းတံ ဖွင်းခီ,လူတ်.ခိုင်း တေပံးဖေးသိုက် ဖွင်းပိခင်ပင်တိုက်	လံး 1 ဂေ့ (ကာယု 26)		
12	28.11.2023	ဝါခင်း; 105 လက်	လျးသိုက်မာခင်း; ကပ်ဂွင်းယိုဝ်းတံ ဖွင်းခီ,လူတ်.ခိုင်း တေပံးဖေးသိုက် ဖွင်းပိခင်ပင်တိုက် ။ တံတီးရှိုင်းယု မူ,လေ;	ယိုင်း 1 ဂေ့ (ကာယု 24)		
13	30.11.2023	ဝါခင်းတူးလူင်	တံယွခင်းသိုက် မာခင်းကပ်ဂွင်းလူင် ယိုဝ်းခါဝ်းယမ်း မွက်; 3 မူင်းတံးဝခင်း	လံး 1 ဂေ့ (ကာယု 36)		

14	2.12.2023	ဝါခင်းခမ်းခွမ်	တံယုခင်းသိုက် မာခင်းကပ်ခိုင်းမိခင် တိုက်ပွဲ၊မာ၊ ယာမ်း 7 မှိုင်းရှိုင်းခမ်း	ယိုင်း 1 ဂေ့ (ကာယု 3 လိုခင်း)	ယိုင်း 1 ဂေ့ (ကာယု 32)	
15	2.12.2023	ဝါခင်း; 105 လက်	တံယုခင်းသိုက် မာခင်းကပ်ခိုင်း မိခင်တိုက်ပွဲ၊မာ၊	လံး 1 ဂေ့ (ကာယုမွတ်; 20)		ရှိုခင်းဂူခင်း 10 လင်
16	2.12.2023	ဝါခင်း; 105 လက်	တံယုခင်းသိုက် မာခင်းကပ်ခိုင်း မိခင်တိုက်ပွဲ၊ မာ၊ လှိုင်းဗွင်းတိုက် ကွက်၊ရှိုခင်းရှု တောင်းပံး၊ဗေး သိုက် ဗွင်းပိခင် ပင်တိုက်	ယိုင်း 1 ဂေ့(ကာယုမွတ်; 20)		
17	11.12.2023	ပွတ်ရှိုခင်းခေး	တံယုခင်းသိုက် မာခင်းယု၊ခိုင် ခိုင်းမိခင် မိင်းမီး သေယိုင်းလှိုင်း ဂးဝးဂးပိခင်	လံး 1 ဂေ့ (ကာယု 54)		
18	11.12.2023	ဝါခင်း; 105 လက်	တံယုခင်းသိုက် မာခင်းကပ်ခိုင်းလှိုင်း ယိုင်းဗွင်းပိခင် ပင်တိုက်	ယိုင်း 1 ဂေ့ (ကာယု 50)	ဂူခင်းမိုင်း 5 ဂေ့	တီးကေ၊ သုတ် ရှိုခင်း ဂူခင်း 10 လင်
19	26.12.2023	ဝါခင်း; 105 လက်	သိုက်မာခင်းယု၊ခင်း ခိုင်/ရှိုခင်းမာ၊ခင် မူ၊လေးသေ ကပ် ခိုင်းလှိုင်းခပ် ယိုင်း ရှု၊ ရှိုခင်းရှု၊ တောင်း ဗွင်းခင်းယာမ်း 5 မှိုင်းတမ်းခမ်း	ဂူခင်းမိုင်း 3 ဂေ့	ဂူခင်းမိုင်း 5 ဂေ့	တီးကေ၊သုတ် ရှိုခင်းဂူခင်း မိုင်း 5 လင်
20	30.12.2023	ပွတ်ရှိုခင်းမူလှိုင်း ပိုင်းမူ၊လေး	လှိုင်းသိုက်မာခင်း ယု၊ခိုင်ရှိုခင်းမိခင် မိင်းမီးသေကပ် ခိုင်းယိုင်း ဗွင်း တေကွက်၊ ရှိုခင်းပံး ဗေးသိုက်ခင်းယာ		ယိုင်း 1 ဂေ့ (ကာယုမွတ်; 40)	

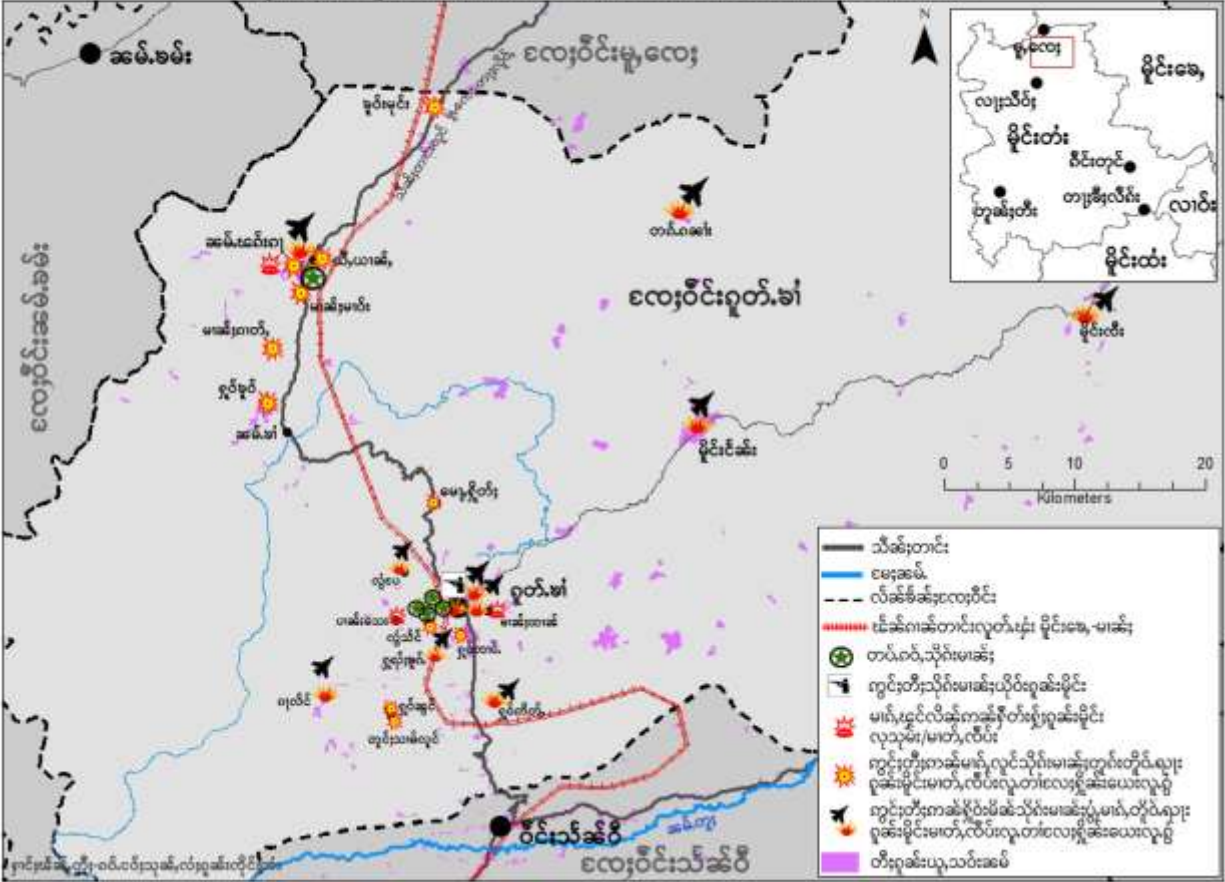
		မ်းမွတ်; 2 မှင်းဝါး ဝမ်း			
		ရှမ်း	တံာ် 29 ဂေ့.	မတ်,လိပ်း 14 ဂေ့.	တီးကေ,သုတ်း ရှိုခင်း ငလး; တိုက်း 38 လင် လုဂွံ

ရှမ်းမိုင်းလုတံာ်/မတ်,လိပ်း ယွခ်.မက်,ဗှင်လိခ် ခင်းငလး;ဝိင်းမူ,လေး; ဝမ်းထိ 23/12/2023 ထိုင် 30/1/2024					
ခပ်.မံာ်	ဝမ်းထိ	ဝမ်း/ ပွတ်.	ရှပ်ယွံး	ရှမ်းမိုင်းလုတံာ်	ရှမ်းမိုင်း မတ်,လိပ်း
1	23.12.2023	ပွတ်.ရှပ်မိုခ်း; ဝိင်းမူ,လေး;	ယိပ်,လုးမက်,ဗှင်လိခ် ဗှင်းဂျး,သုခ်/ရှ်; ယမ်း 1 မှင်းဝါးဝမ်း		လံး 1 ဂေ့. (ကယု 45)
2	11.1.2024	ပွတ်.ခူးဝိင်း ဝိင်းမူ,လေး;	ယိပ်,လုးမက်,ဗှင်လိခ် ဗှင်းဂျး,ရှ်ဗိုခ်း		ယိင်း 1 ဂေ့. (ကယုမွတ်; 40)
3	14.1.2024	ဝမ်း; မခ်းမံ,	ယိပ်,လုးမက်,ဗှင်လိခ် ဗှင်းဂျး,ခိုဝ်လွံ		လံး 1 ဂေ့. (ကယုမွတ်; 42)
4	15.1.2024	ဝမ်း;ဝိင်းခင်း	ယိပ်,လုးမက်,ဗှင်လိခ် ရှ်းခိင်း,လဝ်းတီး /လဝ်းမိုင်း ဗှင်းဂျး,ရှ် တိပ်းမံ.ခမ်းယမ်း 3 မှင်း ဝါးဝမ်း		လံး 1 ဂေ့. (ကယု 44)
5	16.1.2024	ဝမ်း;ဝိင်းခင်း	လွခ်.ယိုဝ်းသေ လုးသွံ, မက်,ဗှင်လိခ်		ယိင်း 1 ဂေ့. (ကယု45)
6	21.1.2024	ဝမ်း; မခ်းမံ,	ယိပ်,လုးမက်,ဗှင်လိခ် ဗှင်းဂျး,ရှ်ဗိုခ်းခိုဝ်လွံ ယမ်းရှပ်ခမ်း		လံး 1 ဂေ့. (ကယု 31)
7	29.1.2024	ဝမ်း;သမ်းသု,	ယိပ်,လုးမက်,ဗှင်လိခ် ဗှင်းဂျး,ရှ်တိပ်းဗိုခ်း ခိုဝ်လွံ ယမ်းဂင်ခိုင် 8 မှင်း		လံး 1 ဂေ့. (ကယု 37)
8	30.1.2024	ဝမ်း;ခွင်မူဝ်	ယိပ်,လုးမက်,ဗှင်လိခ် ဗှင်းတိပ်းမံ.သေ ပွတ်; ရှိုခင်းယမ်းတမ်းခမ်း 5 မှင်း		လံး 1 ဂေ့. (ကယုမွတ်; 50)
				ရှမ်း	မတ်,လိပ်း 8 ဂေ့.

ရှုပ်ယွဲလွင်းသိုက်မာခင်းကပ်ခိုင်းမိခင်တိုက်၊ ကပ်ခွင်းလူငလးခွင်းကွခင်းယိုဝ်း ရှိတ်းရှုံးဂူခင်းမိုင်းမီးလွင်းလုတ်၊ မတ်၊လိပ်း ခင်းငလးဝိုင်းဂူတ်.ခံ၊ ဗွင်းပိခင်ပင်တိုက် 1027

မိုဝ်းဝခင်းထိ 27/10/2023 ခခင်.လုမ်းကူလုမ်းလီသမ်ပီးခွင်း. ကမ်,ပိုတ်,ပင်တိုက် ခင်းငလးဝိုင်းဂူတ်.ခံ။ ဂူလုမ်းဂးဝခင်းခခင်.သိုက်မာခင်း; ဗလယ 123 ကခင်ပက်းတီးခခမ်.ဗခင်းဂျ သမ်.ကပ်ခွင်းလူငခပ်ယိုဝ်းခပ်; ဝခင်းဂူခင်းဂးဝးဂးပိခင်သေ ရှိတ်းရှုံးဂူခင်းဝခင်း; 2 ဂေ့.တံ။ မတ်,လိပ်း 5 ဂေ့.ငလးရှိုခင်းယေးဂူခင်းဝခင်းလုဂ် 5 လင်။

သိုက်မာခင်းကပ်ခိုင်းမိခင်တိုက်ပွဲ,မာဂ်,ကပ်ခွင်းလူငလးခွင်းကွခင်းယိုဝ်း ရှိတ်းရှုံးဂူခင်းမိုင်း မီးလွင်း လုတ်/မတ်,လိပ်း/သုမ်းခွင်းခွင်းခင်းငလးဝိုင်းဂူတ်.ခံ (28/10/2023- 3/1/2024)(27 Oct 2023 - 7 Jan 2024)



မိုဝ်းဝခင်းထိ 30/10/2023 ခခင်.လုမ်းကူလုမ်းလီသမ်ပီးခွင်း. ခပ်ယိုဝ်းသိုက်မာခင်းကခင်ယူ,ဝံ.တီးခွင်ခခမ်. ခံ၊ ခင်းငလးဂူတ်.ခံ၊ ငလးခခမ်.ဗခင်းဂျ၊ ဂူလုမ်းကမ်,သိုပ်,ယိုဝ်းသိုက်မာခင်းတီးဂူတ်.ခံ၊တေ့,ထိုင်ဝခင်းထိ 20/12/2023။

မိုဝ်းခင်းဂူင်းထူခင်းခိုင်; လိုခင်ခွင်းပိမ်းပိုင်းခခင်. ပိဂ်.သမ်.ခင်းပိုခင်.တီးကမ်,မီးပင်တိုက်သင်သေ တာ. သိုက်မာခင်းကပ်ခိုင်းမိခင်ခပ်မးပွဲ,မာဂ်,တီးဝခင်းဂးလိုင်၊ ဝခင်းရှုပ်ခွင်ငလးဝခင်းခခမ်.ဗခင်းဂျ ခင်းငလးဝိုင်းဂူတ်.ခံသေ ရှိတ်းရှုံးဂူခင်းဝခင်းလံး 3 ဂေ့.တံငလးဂူခင်းဝခင်းထိုင်; 3 ဂေ့.မတ်,လိပ်း။ သိုက်မာခင်းယင်းကပ်ခိုင်းမိခင်ခပ်ဂျ,ပွဲ,မာဂ်,ကိုင်,မိုင်းလီးငလးကိုင်,တးမိုင်းခိုင်ခင်း ခင်းဂူတ်.ခံ၊ခေးတင်း ကွဂ်, တီးကခင်လုမ်းသိုက်ကူလုမ်းလီသမ်ပီးခွင်း.ခပ် တိုက်လုမ်းပျို,တုလိတ်.ယူ,ခခင်.သေ ရှိတ်းရှုံးဂူခင်း ဝခင်း

5,000 လုံးပိုခင်းပွဲ၊ပိတ်းရှိုခင်းယေးတူဂ်ဂပ်၊သေ ပံးသေ၊ရှမ်းခင်းထိုခင်း၊ခိုင်းလေး၊ ဝတ်.ဝါးတီးရှိုင်း ယမ် ကခင်ယူ၊ရှိုမ်းရှမ်း။

မိုဝ်းဝခင်းထိ 12/11/2023 ခခေ.ဂေ. ပိဂ်.သမ်.ခင်းပိုခင်း.တီးကမ်,မီးပင်တိုဂ်းသင်သေတု. သိုဂ်းမခင်း; ခလယ 123 ကခင်ပဂ်းတီးခခေ.ခခေ.ဂေ. ခခေ.ကပ်ဂွင်းလူင်ခပ်ယိုဝ်းလူင်ဂျ,ဂျ,ဝု; ဂျ,ပိခင်းလွမ်းသံ သီခင်း;တင်းလူင် မူ,လေး;-သီခင်းဝီ။ မဂ်,လူင်ဂျ,တူဂ်းခင်းဝါခင်းမေ,ရှိုတ်း;သေ ရှိုတ်းရှို;ဂူခင်းဝါခင်း; 2 ဂေ. တံ။

မိုဝ်းဝခင်းထိ 13/11/2023 ဝံးသိုဂ်းမခင်း;လေး;သိုဂ်းခင်ပိခင်းပင်တိုဂ်းဂခင်တီး;ဝါခင်း;တဂ်,ခခေ/တဂ်.ဂခခေ ကခင်ယူ,တင်းကွဂ်,သေရှင်,ဂခခေ.ခခေ.ဂေ. 20 ဂီးလူဝ်းခမေ့တိုဝ်း ခခေ.ဝခင်းခခင်း; သိုဂ်းမခင်း;ကပ် ကပ်ခိုင်း;မိခင်းတိုဂ်းပွဲ,မဂ်,လူင်းတီး;ဝါခင်း;တဂ်,ခခေ.သေ ရှိုတ်းရှို;ဂူခင်းဝါခင်း;မတ်,လိပ်းဂေ.ခခင်း;လေး; ရှိုခင်းယေးလှဲလံလံလင်။

ခင်းခေးဝခင်းထိ 18/11/2023 ထိုင် 10/12/2023 ခခေ.သိုဂ်းမခင်း;တီးဂူတ်.ခခေ.ခခေ.ခခေ.ခခေ.ခခေ.ခခေ.ခခေ.ခခေ. ယူ,တီး တပ်.ခပ်သေသိုပ်,ကပ်ဂွင်းလူင်လေး;ကပ်ခိုင်း;မိခင်းတိုဂ်းပွဲ,မဂ်,လူင်းခင်းဝီင်းဂူတ်.ခခေ.ခခေ.ခခေ. ကခင်ယူ, လွမ်းသံသီခင်း;တင်းလူင် သီခင်းဝီ-မူ,လေး;၊ ရှိုတ်းရှို;ဂူခင်းမိုင်း 6 ဂေ.တံယပ်.မတ်,လိပ်း 15 ဂေ. ပုးလုဂ်; ကွခင်း, 5 ဂေ.ကခင်ယူ,တီးရှိုင်းသပ်း/ပေ,တု,သွင်,) ခင်းခခေ.ခခေ.ဂေ။

လှိုင်ခခေ.သိုဂ်းမခင်း;ကခင်ယူ,ခင်းဝီင်းဂူတ်.ခခေ တင်းလှဲ;ယိုဝ်းဂူခင်းမိုင်း 2 ဂေ.တံသေ ဂူခင်းမိုင်းထိုင်; သွင် ဂေ.ကခင်ပခိုဝ်းသီခင်း;တင်းခင်းဝခင်းထိ 15-19/12/2023 ဂေ;လုးမတ်,လိပ်း။

မိုဝ်းဝခင်းထိ 20/12/2023 ခခေ. သိုဂ်းမခင်း;လေး;သိုဂ်းတကင်း/ပလွင်းပိခင်းပင်တိုဂ်းဂခင် ရှင်.ရှိုင်း ခင်း ဝီင်ဂူတ်.ခခေ။ ခင်းခေးဝခင်းထိ 20/12/2023 ထိုင်ဝခင်းထိ 3/1/2024 သမ်.ယွခင်း.သိုဂ်းမခင်း;ကပ်ဂွင်းလူင် လေး;ခိုင်း;မိခင်းတိုဂ်းပွဲ,မဂ်,လူင်းခင်းဝီင်းလေး;ဝါခင်း;လှိုင်;ယူ,ရှပ်;ဝီင်းသေ ဂူခင်းမိုင်း 6 ဂေ.တံ၊ မတ်, လိပ်းထိုင်; 10 ဂေ.။ ဝခင်းထိ 7/1/2024 သိုဂ်းပလွင်း;ခပ်;ယိုတ်းဂုမ်းဂမ်ဝီင်းဂူတ်.ခခေ.ဝခင်းခခေ. ဂူလုး ခခေ,ဂပ်, သိုဂ်းမခင်း;ကပ်ခိုင်း;မိခင်းမုးပွဲ,မဂ်,ရှိုတ်းရှို;ရှိုခင်းဂူခင်းမိုင်းခင်းဝီင်းဂူတ်.ခခေ 15 လင်လှဲ။

ခင်းခင်းယမ်းလိပ်ဂခင် ပင်တိုဂ်းသိုဂ်းမခင်း;လေး;သိုဂ်းခင် ပိခင်းထိုင်;ခင်းကိုင်,ခခေ.ခခေ.ခခေ.ခခေ.ခခေ.ခခေ.ထိ 29/12/2023။ ဝံးခခေ.ထိုင်;မွဂ်;လှိုင်ခခင်း; သိုဂ်းခင်ခပ်;ရှပ်;ယိုတ်းလံ;တပ်.မခင်း;ခလယ 123 မိုဝ်းဝခင်း ထိ 24/1/2024 သေ ဂုမ်းဂမ်ဝီ.ခခေ.ခခေ.ဂေ။ ခင်းဝီခင်းပင်တိုဂ်းယူ,ခခေ. သိုဂ်းမခင်း;ဂမ်းဂမ်း ကပ်ခိုင်း; မိခင်း မုးပွဲ,မဂ်, တီးခခေ.ခခေ.ဂေ သေရှိုတ်းရှို;ဂူခင်းဝါခင်း;ခင်းထိုင်.ကိုင်,ခခေ.ခခေ.ခခေ.ခခေ. 2,000 လုံးကွခင်း ဂခင်ပွဲ,ပိတ်းရှိုခင်းယေးသေပံး;ခေးသိုဂ်းသိုဝ်။ ယွခင်း.သိုဂ်းမခင်း;တတ်းခတ်,ပိတ်း; လွင်းဂပ်;သိုပ်, ဂပ်; သခင်း လေး; ဂပ်.ငပ်;သုခင်း,လံ;ဂူခင်းထိုင်;တံး ကမ်,လင်း;ယိုခင်းယခင်းလံ;လွင်းတုမ်.တိုဝ်. ကခင် သိုဂ်း မခင်း;ကပ်ခိုင်း;မိခင်းတိုဂ်းမုးပွဲ,မဂ်,ခင်းခခေ.ခခေ.ဂေ။ ဂူလုးဂျ; ဂူခင်းမိုင်းခင်းပိုခင်း.တီး လွဲ;ပခင်းခေး; မုခင်း ခပ်,သခင်းလွင်း;ဂူခင်းမိုင်းမွဂ်; 30 ဂေ.လံ;လုတ်းလေး;ဂူခင်းမိုင်း 20 လံ;မတ်,လိပ်းသေ ရှိုခင်းဂူခင်း ဝါခင်း; မွဂ်; 500 လင်လံ;လှဲ ပုး လိမ်လွင်း;ရှိုခင်းဂူခင်းဝါခင်း;တီး;ကေ,သုတ်း မခင်း 25 လင်လုး ခင်းမံ; ပိခင်းခပ်, ခခေ.ပခင်း။

ဂူခင်းမိုင်းလုတ်။ မတ်,လိပ်းလေး;ခင်းခင်းရှိုခင်းယေးလှဲ ယွခင်း.သိုဂ်းမခင်း;ကပ်ခိုင်း;မိခင်းတိုဂ်းပွဲ, မဂ်,လူင်း လေး;ယိုဝ်းဂွင်းလူင်ဂွင်း;ကွခင်း, ခင်းခင်းဝီင်းဂူတ်.ခခေ ဝခင်းထိ 27/10/2023 ထိုင်ဝခင်းထိ 7/1/2024

ခပ်.မာ	ဝခင်းထိ	ဝခင်း/ ပွန်.	ရှင်ယွံ;	ဂူခင်းမိုင်းလုတံ	ဂူခင်းမိုင်း မာတ်,လိပ်:	ခွင်းခွင်ဂူခင်း မိုင်းလုသုမ်း
1	27.10.2023	ဝခင်းခမ်.ဃန်း ဂျ	သိုက်မခင်းခလယ 123 ယူ,တီးတပ်. ခပ် သေကပ်ခွင်; လှိုင်ယိုဝ်း ခာဝ်း ယမ်း ဂင် 5 မှင်း မာတ်,လှိုင်တူဂ်းခင်း ဝခင်း;	ယိုင်း 2 ဂေ့. (ကျပ ယု 33 ခလ; 7)	လံး 3 ဂေ့. ခလ; ယိုင်း 2 ဂေ့.	ရှိုခင်းဂူခင်း မိုင်း 5 လင် လုခွံ
2	30.10.2023	ဝခင်းခမ်.ဃန်း ဂျ	မာတ်,လှိုင်သိုက်မာ ခင်းကခင်ယိုဝ်းမိုဝ်း; ခာဝ်းယမ်း 5 မှင်း ရှင် ခမ်း တူဂ်းသွံ, လခင်./သိုင်,ခံပူ.	လံး 2 ဂေ့. (ကျပ ယု 18 ခလ; 20) တင်းယိုင်း 1 ဂေ့. (ကျပယုမွန်; 20)		လခင်./သိုင်, ခံပူ.ကခင် 1 ခွံ
3	1.11.2023	ဝခင်းယီ,ယခင်,	မာတ်,လှိုင်သိုက်မာ ခင်းခလယ 123 ယိုဝ်းမိုဝ်း;ခာဝ်း ယမ်း 3:35 တူဂ်း သွံ, ရှိုခင်းလင်ခိုင်;	ယိုင်း 1 ဂေ့. (ကျပယု 66)		ရှိုခင်း 1 လင်
4	2.11.2023	ဝခင်းဂျလိုင်	မာတ်,ကခင်သိုက်မာ ခင်းယု,ခိုင်ခိုင်;မိ ခင် ပွံ,မိုဝ်း;ခာဝ်း ယမ်း 2 မှင်းဝံး ဝခင်းလှိုင်တူဂ်းသွံ, ခင်းဝခင်းခလ; သုခင်ရှံ; ရှိုမ်းဝခင်း;	ယိုင်း 1 ဂေ့. (ကျပယု 50)		ရှိုခင် 3 လင်
5	5.11.2023	မခင်းဂာတ်,	မာတ်,လှိုင်သိုက်မာ ခင်း ကခင်ယု, တီး ပပ်. ခမ်.မခင်း ခမ်.ဃန်းဂျပသေ ယိုဝ်း		ယိုင်း 2 ဂေ့. (ကျပယု 80 ခလ; 39) လံး 1 ဂေ့. (ကျပယု 10 လှိုင်ခင်)	ရှိုခင်း 1 လင်
6	6.11.2023	ဝခင်းရှင်ခွပ်	သိုက်မခင်း; ခလယ 123 ကခင်ပန်း တီးခမ်. ဃန်းဂျပ ကပ်ခွင်; လှိုင်ခပ် ယိုဝ်းခပ်; ခင်းဝခင်း; ပိတ်.သမ်. ကမ်,မီး	လံး 1 ဂေ့. (ကျပယု 60)		

			ပာင်တိုက်: သင်။ မာန်,လှိုင်လှိုင်;ခိုင် င်း;တိုက်;ရှမ်းသူခင် ရှ်း;ခင်းယမ်း 1 မူင်းဝါးဝမ်းသေ ထပ်;လုံးဂေ့.ခိုင်; တံာ			
7	12.11.2023	ဝါခင်းမေ့,ရှိုတ်;	မာတ်,လိပ်ယွခင်. လတ်,မာန်,လှိုင် သိုက်;မာခင်းကခင် ယိုင်းခင်းဝါခင်း; ပိက်.သမ်.ကမ်,မီး ပာင်တိုက်;ခင်းပိုခင်. တီး;		လုံး 1 ဂေ့. (ကာယု 35) ငလး; ယိုင်း 1 ဂေ့. (ကာယု 36)	
8	13.11.2023	ဝါခင်း;တက်,ခင်း	သိုက်;မာခင်းကပ် ခိုင်း;မိခင် မိင်းမီး; ပွဲ,မာန်,လှိုင်: ယမ်း ဂင်ခင်းလပ်.		လုံး 1 ဂေ့. (ကာယု မွက်; 40)	ရှိုခင်း 3 လင်
9	18.11.2023	ဝါခင်း;ခွပ်မုင်း	သိုက်;မာခင်း; ခလယ 123 ခမ်.ခင်း ၅ ကပ်မာန်,လှိုင် ယိုင်းခင်းခင်းဝါခင်း; ခင်းယမ်းမွက်; 9 မူင်းဂင်ခမ်း၊ ကမ်,မီးပာင်တိုက်: သင်	ယိုင်း 1 ဂေ့. (ကာယု 80)		ရှိုခင်း 1 လင်
10	29.11.2023	ဝါခင်း;တိုင်းသိမ်, လှိုင် ကိုင်,ရှိုခင်း	သိုက်;မာခင်းကပ် ခွင်း; လှိုင်ယိုင်း ခင်း; ဝါခင်း;တိုင်း.လှူး ရှိုခင်း 1 လင်	လုံး 1 ဂေ့. (ကာယု 35), ယိုင်း 2 ဂေ့. (ကာယု 32 ငလး; 7)	လုံး 1 ဂေ့. (ကာယု 2)	ရှိုခင်း 1 လင်
11	30.11.203	ခမ်.ခင်းဂျ ပွက်. 1	သိုက်;မာခင်း;ခလယ 123 ခမ်.ခင်း ၅ ကပ်ခွင်း;လှိုင် ယိုင်းခင်းခင်းဝါခင်း; ငလး;တိုင်း.လှူးရှိုင်း သင်းလှိုင်;ရှိုခင်း လင် 1		လုံး 4 ဂေ့. (ကာယု 11, 12, 13 ငလး; 14) ယိုင်း 1 ဂေ့. (ကာယု 12)	ရှိုခင်း 2 လင်

12	5.12.2023	ဂိုဏ်း၊ ငလေးဝိုင်း တား၊ မိုင်းငံခင်း	သိုက်၊ မာခင်း၊ ကပ် နှိုင်း၊ မိခင်တိုက်ပွဲ၊	လံး 1 ဂေ့၊ (ကုယုမွန် 40)	ယိုင်း 1 ဂေ့၊	ရှိုခင်း 5 လင်
13	10.12.2023	ဂင်ဝိုင်းဂူတ်၊ ခံ	သိုက်၊ မာခင်း၊ ကပ် နှိုင်း၊ မိခင်တိုက်ပွဲ၊	လံး 1 ဂေ့၊ (ကုယု 10)	လံး 1 ဂေ့၊ ငလေး၊ ယိုင်း 2 ဂေ့၊	ရှိုခင်း 4 လင်
14	10.12.2023	ဝါခင်း၊ လွံသိုင်	မာဂ်၊ လူင်သိုက်၊ မာ ခင်း၊ တုက်၊ လူင်း ခင်း၊ ပာင် သပ်၊ ဂူခင်း ပံး၊ ဖေးခင်းဝတ် / ရွင်း၊ ခာင်းယမ်း မွန် 10 မှင်းဂင်ခင်း		လံး 1 ဂေ့၊ ယိုင်း 1 ဂေ့၊	
15	10.12.2023	ဝါခင်း၊ မာခင်း၊ မာ ဝ်၊ ခမ်း၊ ဖက်၊ ဂု	မာဂ်၊ လူင်သိုက်၊ မာခင်း၊ ခလယ 123 တပ်၊ ခမ်း၊ ဖက်၊ ဂု		လံး 3 ဂေ့၊	ရှိုခင်း 3 လင်
16	15.12.2023	ပွန် 2, ဝိုင်းဂူတ်၊ ခံ	သိုက်၊ မာခင်း၊ ကပ် ရွင်း၊ ယိုင်းဂူခင်းပံး၊ ဖေး 2 ကခင်ပွန်၊ ခိုခင်း၊ ရှိုခင်းတံ၊ ဖွင်းခာင်း ယမ်း 9 မှင်းဂင် ခမ်း၊	လံး 2 ဂေ့၊ (ကုယုမွန် 30)		
17	19.12.2023	ပွန် 2, ဝိုင်းဂူတ်၊ ခံ	သိုက်၊ မာခင်း၊ ယိုင်း ဂူခင်းမိုင်း၊ ကခင်ပံ ခိုင်၊ သီခင်း၊ တာင်း		လံး 2 ဂေ့၊ (ကုယုမွန် 25)	
18	20.12.2023	ဝါခင်း၊ ရှိုလင်	လု၊ လာဂ်၊ မာဂ်၊ လူင် သိုက်၊ မာခင်း၊ ကခင် တုက်၊ ခင်း၊ ဝါခင်း၊		လံး 1 ဂေ့၊ (ကုယု 55)	
19	21.12.2023	ဝါခင်း၊ လွံပျို၊ သု သီး	သိုက်၊ မာခင်း၊ ကပ် နှိုင်း၊ မိခင်တိုက်ပွဲ၊	လံး 1 ဂေ့၊ (ကုယု 25)	ယိုင်း 1 ဂေ့၊ (ကုယု 24)	ရှိုခင်း 4 လင်
20	1.1.2024	ဝါခင်း၊ ရှိုလှ်၊ ခုဂ်	သိုက်၊ မာခင်း၊ ကပ် နှိုင်း၊ မိခင်တိုက် ပွဲ၊ မာဂ်၊ သို့၊ ဝါခင်း၊	လံး 1 ဂေ့၊	ယိုင်း 4 ဂေ့၊	ရှိုခင်း 1 လင်
21	2.1.2024	ဝါခင်း၊ ရှိုခင်း	သိုက်၊ မာခင်း၊ ရှိုတ်၊ ခံ၊ ကပ်မာဂ်၊ လူင်ယိုင်း ခပ်၊ ဝါခင်း၊ ရှို၊ ရှို၊ တာင်း		ယိုင်း 2 ဂေ့၊ ငလေး၊ လံး 1 ဂေ့၊	ရှိုခင်း 3 လင်
21	2.1.2024	ဝါခင်း၊ ရှိုဂိုတ်၊	ခင်း၊ ယိုင်းဂေ့၊ ခိုင်၊ ကခင်ပံး၊ ဖေး ပာင်တိုက်၊ သေ		ယိုင်း 1 ဂေ့၊	

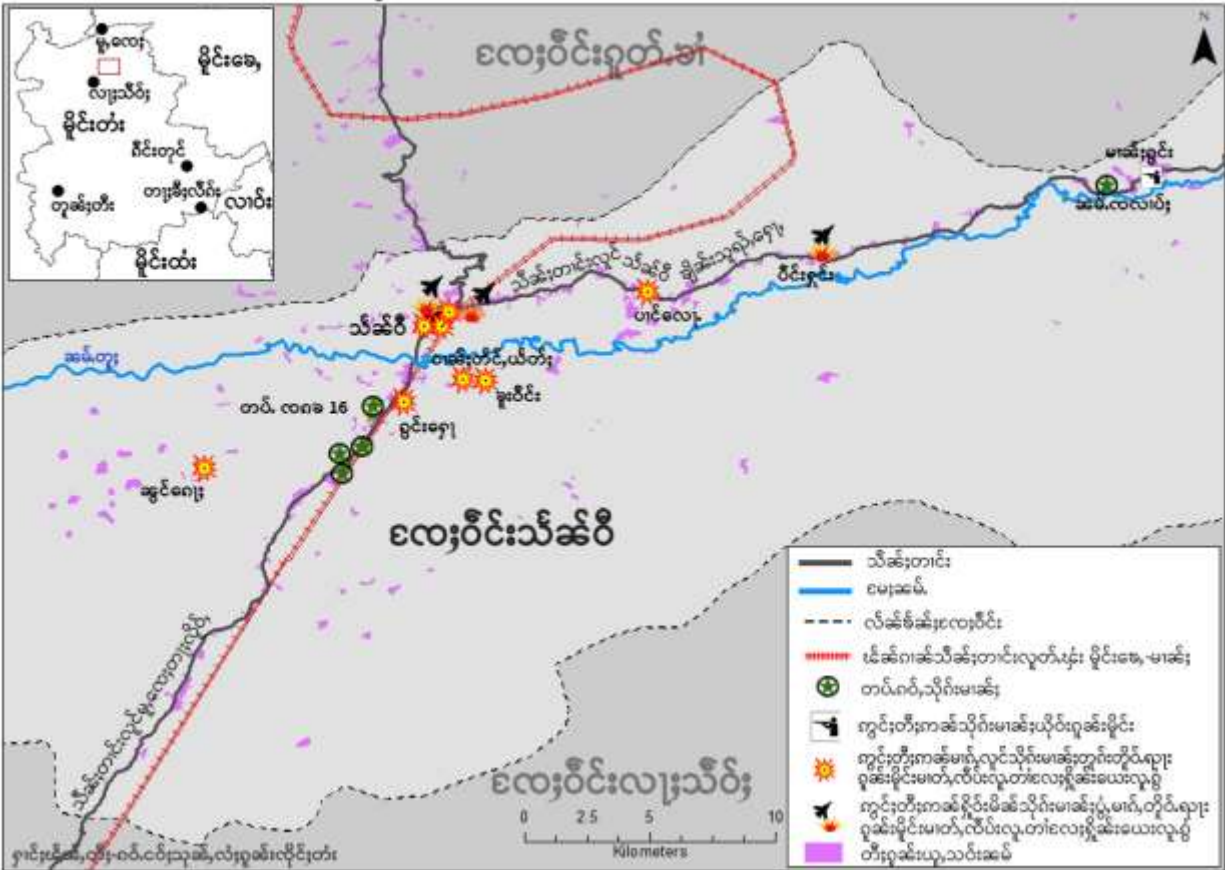
			သွင်းတင်ဝံ့ခင်း သွင်းခွင့်ခေခေ တိုင်၊လျားလက်၊ မာန်၊ကန်သိုက် မာခင်းယူ၊ခိုင် ခိုင် မိခင်သေ ပွဲ၊လှင်း ဗွင်းခင်း ယာမ်း 10 မူင်းဂင်ခွဲ			
22	2.1.2024	ပွက်. 5, ဝိုင်းဂုတ်.ခံ	သိုက်မာခင်းကပ် ခိုင်;မိခင်တိုက်ပွဲ၊	လံး 2 ဂေ့. (ကာယု မွက်; 50 ဧလ; 30)		ဂိုခင်း 8 လင်
23	3.1.2024	ပွက်. 8 ဝိုင်းဂုတ်.ခံ	လျားလက်၊မာန်၊ ကန်သိုက်မာခင်း ကပ်ခိုင်;မိခင်တိုက် ပွဲ၊လှင်းယာမ်း 11 မူင်းဂင်ခွဲ	လံး 2 ဂေ့. (ကာယု 22 ဧလ; 29)		ဂိုခင်း 2 လင်
24	7.1.2024	ဝိုင်းဂုတ်.ခံ	သိုက်မာခင်းကပ် ခိုင်;မိခင်တိုက်ပွဲ၊			ဂိုခင်း 15 လင်
ရှမ်း				တံ 23 ဂေ့.	မာတ်,လိပ်း 37 ဂေ့.	ဂိုခင်း/တိုက် 63 လင်လှံ

လွင်းဂုခင်းမိုင်းလုသမ်း/မာတ်,လိပ်းယွခင်း.မာန်,ဗွင်လိခင်း ခင်းဧလ;ဝိုင်းဂုတ်.ခံ ဝခင်းထိ 22-24/12/2023					
ခပ်.မံ	ဝခင်းထိ	ဝခင်း/ ပွက်.	ရှပ်ယွ;	ဂုခင်းမိုင်းလုတံ	ဂုခင်းမိုင်း မာတ်,လိပ်း
1	10.11.2023	မာခင်းခွင်ရခင်း ကိုင်,ခမ်.ဗဂေးဂျ	ဂျ,ဗေ့,လျားလှိုက်;မာန်, ကန်ရှင်းဝံ့. ဗွင်း ဂျ, တီးရှေ့လပ်; မိုင်း		လံး 1 ဂေ့. (ကာယု 36)
2	22.12.2023	ဝခင်း;မာခင်းထာခင်း	ယိပ်,လျားမာန်,ဗွင်လိခင်း ဗွင်းဂျ,ရှေ့ခိုခင်း		လံး 1 ဂေ့. (ကာယု 30)
3	24.12.2023	ဝခင်း;ပင်,လေး;	ယိပ်,လျားမာန်,သိုက်မာခင်း; ကန်ဗွင်လိခင်းဝံ့. ခင်း ယာမ်း 5 မူင်းဂင်ခွဲ ရှမ်းတင်းခပ်;ဝခင်း;		လံး 1 ဂေ့. (ကာယု 18)
ရှမ်း				မာတ်,လိပ်း 3 ဂေ့.	

ရှုပ်ယွဲးလွင်းသိုက်မာခင်းကပ်ခိုင်းမိခင်တိုက်ပွဲမာဂ်၊ ကပ်ဂွင်းလူင်လေးဂွင်းကွခင်းယိုဝ်း ရှိတ်းရှ်းဂူခင်းမိုင်း မီးလွင်း လုတံ/မာတ်၊လိပ်း/သုမ်းခွင်းခွင် ခင်းလေးဝိုင်းသီခင်ဝီ ဗွင်းပာင်တိုက် 1027

ဝိုင်းသီခင်ဝီခင်. ပီခင်ဝိုင်းတင်းခွဲးသီခင်းတင်းလူင်ခင်းဂာခင်တော့.သုင်,လူးလိခင်လိခင်ခေ,၊ ဂွပ်းခခင် လင်, ပီခင်ပပ်.မံလမ်,လွင်းကခင်ခိုင်;တု,လုမ်းကူလုမ်းလီသမ်ပီးခွင်.လေးလုမ်းဂိတ်,ခေဂူခင်းမိုင်း PDF ခပ် တင်း ခေ,ပိုတ်,ပာင်တိုက် 1027 ယပ်.။ ပာင်တိုက်ကခင်ဂိုတ်,ခိုခင်းရှပ်.ရှိုင်းခင်းဝိုင်းသီခင်ဝီ မိုင်းဝခင်းထိ 27/10/2023 ခခင်.ရှိုတ်းရှ်းဂူခင်းမိုင်းတင်းခခင်လံး;ကွခင်ဂခင်ပံး;ဖေးသိုက်ပိုင်;ရှမ်းလွမ်းဝတ်./ဂျင်းခင်း ပိုခင်. တီး;သေ သိုက်မာခင်း;တီးတပ်.ငပ်;ငုခင်းဂုမ်းဂမ်ခင်ဂာခင်ယခင်,သိုက် လဂခ 16 ကခင်ပဂ်းဝံ. တင်း လာခင်းခေ;ခခင်.တု;ခခင်. လင်,ခေ,ကပ်ဂွင်းလူင်ခပ်ယိုဝ်းခပ်;ခင်းဝိုင်းလေး;ဝါခင်း; ဂူခင်းလှိုင်းယု, ရှိမ်း ရှမ်းပးလိမ် ဝါခင်းဂွင်းရှေ့တီးကခင်ဂူခင်းပံး;ဖေးခပ်ဂျုပိုင်;ရှမ်းဝံ.တီးဝတ်./ဂျင်းခမ်း ခခင်.ယပ်.။ ဝခင်း ထိ 28/10/2023 ခခင်.ဂူလုး သိုက်မာခင်း;ကပ်ဂွင်းလူင်ယိုဝ်းလေး;ရှိုတ်းရှ်းဂူခင်းမိုင်းဝါခင်းဂူခင်းမိုင်း 50 လင်ပံလုဂ်, ဂူခင်းမိုင်းတံ 1 ဂေ့မာတ်,လိပ်း 2 ဂေ့မာတ်.။

သိုက်မာခင်းကပ်ခိုင်းမိခင်တိုက်ပွဲမာဂ်,ကပ်ဂွင်းလူင်လေးဂွင်းကွခင်းယိုဝ်း ရှိုတ်းရှ်းဂူခင်းမိုင်း မီးလွင်း လုတံ/မာတ်,လိပ်း/သုမ်းခွင်းခွင် ခင်းလေးဝိုင်းသီခင်ဝီ(28 Oct 2023 - 3 Jan 2024)



ဝခင်းထိ 29/10/2023 လုမ်းကူလုမ်းလီ သမ်ပီးခွင်.ခပ် ခပ်;ယိုတ်းလံးဝိုင်းသီခင်ဝီ၊ ဂူလုးဂျုပံ,ပးတပ်. မာခင်းကခင်ပဂ်းဝံ.တင်းလာခင်းဝိုင်း ပးလိမ်လဂခ 16။ ဝံးခခင်.သိုက်မာခင်းကပ်မာဂ်,လူင်လေးခိုင်းမိခင် မိခင်းမိ; ယိုဝ်းလူင်းလူးခင်းဝိုင်းလေး;ဝါခင်း;ကခင်မီးလွမ်းရှိုမ်းရှမ်း;သေ ရှိုတ်းရှ်းဂူခင်းမိုင်းခင်းပိုခင်.တီး; လံး;ပံး; ဖေး တင်းခခင်။ ခမ်း;ခခင်. မာဂ်,လူင်သိုက်မာခင်း;တီးတပ်. လဂခ 16 မးတုဂ်းခင်းဝါခင်း;ခူးဝိုင်း လေး;ဝါခင်း;

တိုင်,ယိတ်; ကဆံမီးတိုင်းလှမ်းဝင်းသေ နှိတ်းနှိုးနှိုးလှက်.မံ;ရှိုခင်းဂူခင်းဝါခင်းမွှ်; 20 လင် ပီခင်ဖဝ်, ယူ,ယဝ်.။



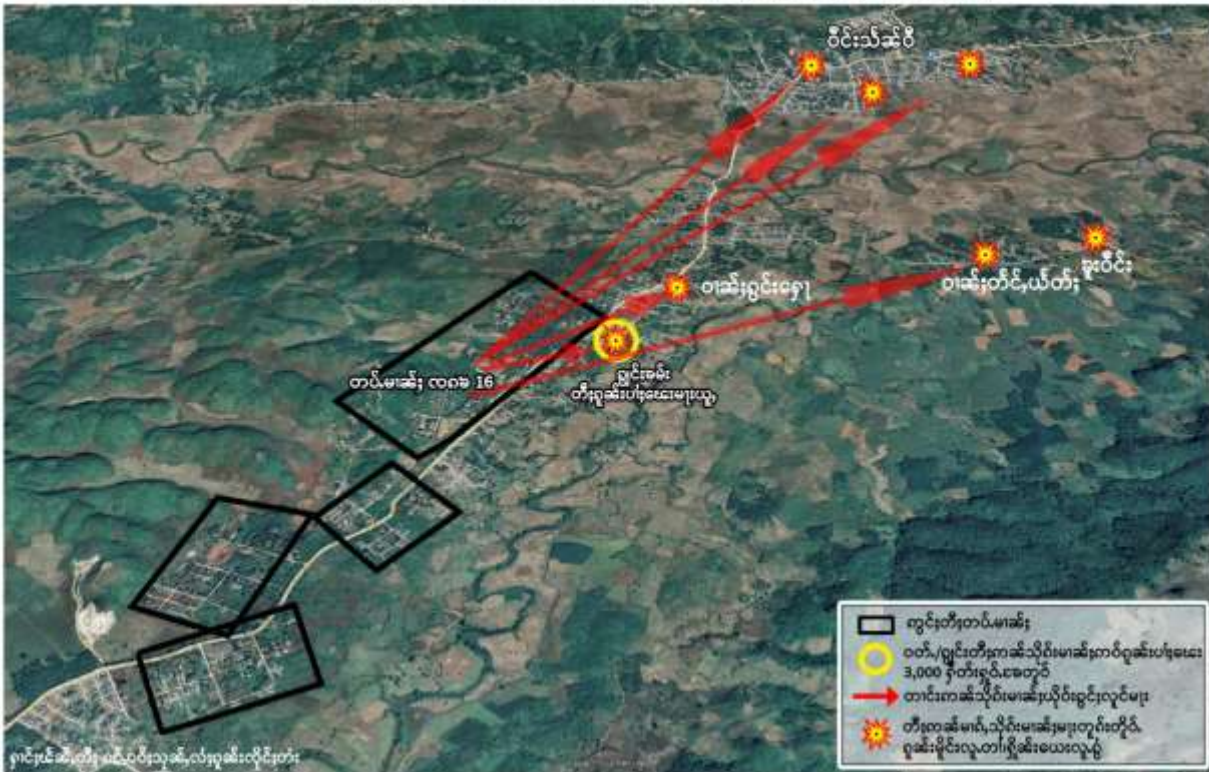
ဝတ်./ရွှင်းခမ်းကဆံသုးမာ်,လူင်သိုက်မာ်ခင်းသေလှံ



ဂူခင်းပံးဖေးကဆံမးပိုင်ရှိုမ်;တီးဝတ်./ရွှင်းခမ်း

ဗွင်းလှိုင်.ခေခ သိုက်မာခင်းလင်,တေ,ကပ်ဂူခင်းပံးဇေးမွတ် 3,000 ဂေ့.ကခပ်ပိုင်းရှမ်းဝံ.ယူ,တီးဝတ်. ဂျင်းခမ်း ခင်းတခင်းဂွင်းရှေ့တေ,ခေးတပ်.လဂခ 16 ခပ်ခေခ. ပီခင်ရှပ်.ခေတုပ်--ကမ်,ပခင်ဂူခင်းပံးဇေး ကွတ်,ဂျ,တင်းလှို၊ လီတ်;တူလှ်းခင်းဗူခင်းဂူခင်းပံးဇေးခပ်လေ; ကမ်,ပခင်လှမ်းလှ်းထီမ်ခပ်;ခမ်.တင်း ဂိခင်ခပ်;လှ်းပင်သင်းဂူခင်းပံးဇေး။ လွင်းခမ်. ပီဂ်.သမ်. မာဂ်,လှိုင်သိုက်မာခင်း လဂခ 16 ကခပ်ယိုဝ်း လှိုင်ဂျ,ဂူးရှူးဂူးတင်းခေခ.မးတူဂ်းခင်းတခင်းဂွင်းရှေ့ဂမ်းသိုဝ်းယူ,သေတေ.ဂေးယပ်.။ ခင်းခေ;ဝခင်းထီ 28 ထိုင် 31 လှိုင်ခင်ကွတ်းထုဝ်းပိုဝ်း ဂူခင်းပံးဇေးလှူးလဂ်,မာဂ်,လှိုင်သိုက်မာခင်း ကခပ်ယိုဝ်းမးတူဂ်းခင်း ပင်သင်းဂူခင်းပံးဇေးဂျင်းခမ်းခေခ.သေ လံးတံ 3 ဂေ့.။ ဂေ့.ခိုင်;တံ ယွခင်.လှိုင်;ကွတ်,ခမ်ပူခင်. ခလ;ကမ်,တခင်းလံးယူခိုတ်းယူခိုတ်းတခင်း။

သိုက်မာခင်းလဂခ 16 ကပ်ဂွင်းလှိုင်ယိုဝ်း ခင်းသ်ခမ် (28/10/2023-4/12/2023)



တင်းတေ,လှိုင်ခင်ကွတ်းထုဝ်းပိုဝ်းသိုင်းထိုင် ဂူင်းထုခင်းခိုင်;လှိုင်ခင်လခင်းခေးတေးရီး 2024 သိုက်မာခင်း သိုပ်,ကပ်ဂွင်းလှိုင်ယိုဝ်းလှိုင်ဂျ,ဂူးရှူးဂူးတင်းခလ;ကပ်ခိုင်းမိခင်ပွံ,မာဂ်,လှိုင်ခင်းဝိုင်းပးလီမ်တခင်းဂိုမ်း ရှမ်း။ ဝခင်းထီ 7/1/2024 မးလှမ်းကူလှ်းလီသမ်ပီးခွင်.လင်,ရှပ်;ယိုတ်းလံးတပ်.မာခင်းလဂခ 16 ခလ; လံးလံးတပ်.လှိုင်;မီးတင်းလခင်းဝိုင်းသ်ခမ်ခေခ.။

ရှပ်ခေပ်.ဂူခင်းမိုင်းလှိုင်;လှူးလှတ်၊ မာတ်,လီပ်း ယွခင်.သိုက်မာခင်းပိုတ်,တိုက်ခင်းခလ;ဝိုင်းသ်ခမ် ဗွင်း ပင်တိုက် 1027 ခခေ. ဂူခင်းမိုင်းတံ 17 ဂေ့.၊ မာတ်,လီပ်း 27 ခလ;ရှိုခင်း/တိုက်လှ် 165 လင်ပံ။

ဂူခင်းမိုင်းလုတံ၊ မာတ်,လိပ်း ခွင်းခွင်ရှိုခင်းယေးလုၤ ယွခင်.သိုက်းမာခင်း; ကာပ်ခိုင်းမိခင်တိုက်းပွဲ,မာ်,၊ ကာပ်မာ်,လုင်ငလး;ခွင်းယိုဝ်း ခင်းငလး;ဝိုင်းသီခင်ဝီ ဝခင်းထိ 28/10/2023 ထိုင် 3/1/2024						
ခပ်.မံာ	ဝခင်းထိ	ဝခင်း/ပွက်.	ရှိုဝ်ယွံး	ဂူခင်းမိုင်းတံာ	ဂူခင်းမိုင်း မာတ်,လိပ်း	ခွင်းခွင်လု သုမ်း/ရွံ
1	28.10.2023	ပွက်. 1, ဝိုင်း သီခင်ဝီ	လုးလုာ်,မာ်, သိုက်းမာခင်း; ကခင် ယု,တီးတပ်.ခပ် ယိုဝ်းမး		လံး 2 ဂေ့. (ကာယု 40, ငလးပးတုး; 10)	ရှိုခင်း 6 လင်
2	28.10.2023	ဝခင်းခွင်းရှေ့ ပာ်သဝ်းဂူခင်း ပံးဖေး တီး ရွင်းခမ်း	တံယွခင်.မာ်,လုင် သိုက်းမာခင်း;ကခင် ယိုဝ်းမးတီးပာ် သဝ်းဂူခင်းပံးဖေး ခာ်းယာမ်းမွက်; 8 မုင်းဂာ်ခမ်း	လံး 1 ဂေ့. (ကာယု 60)		ရှိုခင်းဂူခင်း မွက်; 50 လင်
3	29.10.2023	ဝခင်းခွင်းရှေ့ ပာ်သဝ်းဂူခင်း ပံးဖေး တီး ရွင်းခမ်း	တံယွခင်.မာ်,လုင် သိုက်းမာခင်း;ကခင် ယိုဝ်းမးတီးပာ် သဝ်းဂူခင်းပံးဖေး ခာ်းယာမ်းမွက်; 6 မုင်းရှိုဝ်ခမ်း	လံး 1 ဂေ့. (ကာယု 54)		
4	29.10.2023	ဝခင်းခွင်းဝိုင်း ငလး; ဝခင်း; တိုက်,ယိုက်;	လုးလုာ်,မာ်, သိုက်းမာခင်း; ကခင်ယု,တီးတပ်. ခပ်ယိုဝ်း			ရှိုခင်း 20 လင်
5	31.10.2023	ဝခင်းခွင်းရှေ့ ပာ်သဝ်းဂူခင်း ပံးဖေး တီး ရွင်းခမ်း	တံယွခင်.မာ်,လုင် သိုက်းမာခင်း;ကခင် ယိုဝ်းမးတီးပာ် သဝ်းဂူခင်းပံးဖေး ခာ်းယာမ်းမွက်; 7 မုင်းရှိုဝ်ခမ်း	လံး 1 ဂေ့. (ကာယု 30)		
6	1.11.2023	ပွက်. 3	တံယွခင်.မာ်,လုင် ကခင်မးတုက်းသို, ရှိုခင်းဖွင်းတိုက်.ရှို မ်း; ကခင်ဂိခင်ခပ်; ဖွင်းခာ်းယာမ်း 3 မုင်း ဝခင်း	ယိုင်း 2 ဂေ့. (ကာယု 52, 24)		ရှိုခင်း 1 လင်

7	4.11.2023	မာခင်းဂွင်း ကျိုင်းခမ်.လ လာပ်;	လျားသိုက်မာခင်း; ယိုင်း ဗွင်းပွက်; ရှိုခင်း တေမှိုင်းကပ် သိုင်းခွင်း ယမ်း ဂင်ဝခင်း	လုံး 1 ဂေ့. (ကျယု 30)	ယိုင်း 1 ဂေ့. (ကျယု 36), လုံး 1 ဂေ့. (ကျယု 8)	
8	4.11.2023	ဝိုင်းသီခမ်ဝီ	သိုက်မာခင်း; ကပ် ခိုင်း; မိခင်တိုက် ပွဲ, မာဂ်, ခိုင်း; မိခင် မိုင်း မီး; 4 လမ်း ခိုင်း; မိခင်တိုက် လိတ်း 2 လမ်း တင်းဝခင်း			တီးကေ, သု တီး ရှိုခင်း ဂူခင်း 50 လင်
9	5.11.2023	ပွက်. 3	မာတ်, လိပ်ယွခမ်. မာဂ်, လူင်သိုက် မာခင်း; ဗွင်းသို, ခမ်.မခင်းလူတ်. ခိုင်း;		လုံး 1 ဂေ့.	
10	21.11.2023	ဝါခင်းခမ်.လ လာပ်;	တံယွခမ်. မာဂ်, လူင်သိုက် မာခင်း; ဗွင်းပိခပ်ပင်တိုက် ယမ်းတိုင်းဝခင်း	လုံး 1 ဂေ့. (ကျယု 33)		ရှိုခင်း 10 လင်
11	30.11.2023	ဝါခင်းခွင်ဂေ့; ကျိုင်းဂုင်းလွင်,	တံယွခမ်.မာဂ်, လူင် သိုက်မာခင်း; ကခမ် မားတိုက်သို, ရှိုခင်း ဗွင်းတိုက်. ခွခင်း လပ်း ယမ်းဂင် ခိုခင်း	လုံး 2 ဂေ့. (ကျယု 54 ငလ; 28), ယိုင်း 1 ဂေ့. (ကျယု 53)	လုံး 1 ဂေ့. (ကျယု 7), ယိုင်း 1 ဂေ့. (ကျယု 2)	ရှိုခင်း 1 လင်
12	4.12.2023	ပင်သင်းဂူခင်း ပံးဇေး ရွင်းခမ်း	တံယွခမ်.မာဂ်, လူင် သိုက်မာခင်း; ကခမ် မားတိုက်ခင်း ပင် သင်းဂူခင်း ပံးဇေး	ယိုင်း 1 ဂေ့. (ကျယု 60)	ယိုင်း 2 ဂေ့.	
13	10.12.2023	ပွက်. 1, ဝိုင်းသီခမ်ဝီ	သိုက်မာခင်း; ကပ်ခို င်း; မိခင်တိုက် ပွဲ, မာဂ်,	ယိုင်း 1 ဂေ့. (ကျယု 14)		ရှိုခင်း 10 လင်
14	18.12.2023	ဝါခင်းပိုင်းရှိုင်း၊ ဝါခင်းဂုခမ်ဂွက်,	တံယွခမ်.သိုက်မာ ခင်း; ကပ်ခိုင်း; မိခင် တိုက် ပွဲ, မာဂ်,	ယိုင်း 1 ဂေ့. (ကျယု 14)		ဝတ်./ရွင်း လုဂွံ
15	23.12.2023	ဝိုင်းသီခမ်ဝီ	သိုက်မာခင်း; ကပ်ခိုင်း; မိခင် တိုက် ပွဲ, မာဂ်,	ဂူခင်းမှိုင်း 3 ဂေ့.	ဂူခင်းမှိုင်း 6 ဂေ့.	ရှိုခင်း 15 လင်

16	2.1.2024	ဝါခင်းပင်လေ့၊	သိုက်မာခင်းကပ် မာန်၊လှိုင်ယိုဝ်း ရှူးရှူးတောင်း		လံး 3 ဂေ့.လေး ယိုင်း 1 ဂေ့.	ရှိုခင်း 1 လင်
17	3.1.2024	ပင်သင်းရှူးခင်း ပံးဖေးတီးရှူးခင်း ခမ်း ခင်းဝါခင်း ရွင်းရှေ့	တရုခင်း ပွဲ၊မာန်၊လှိုင်ခင်း ပင်သင်းရှူးခင်းပံး ဖေးမွန်ယမ်းဂင် ဝခင်းတိုင်း	ယိုင်း 1 ဂေ့. (ကာယု 16)	ရှူးခင်းမိုင်း 8 ဂေ့.	
ရှူးခင်း				တံာ် 17 ဂေ့.	မာတ်,လိပ်း 27 ဂေ့.	တီးကော, သုတ်ရှူးခင်း/ တိုက် 165 လင်

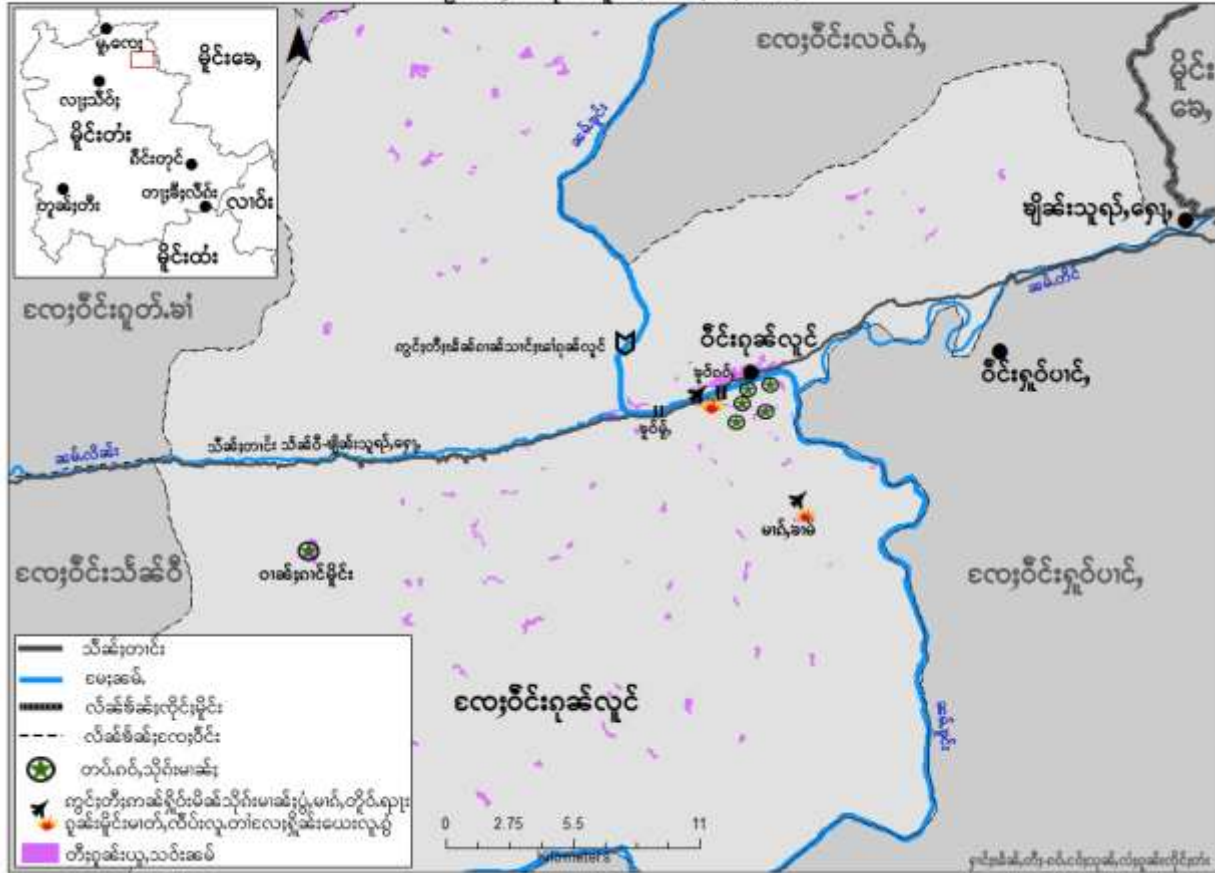
**ရှပ်ယွဲလွင်းသိုက်မာခင်းကပ်ခိုင်းမိခင်တိုက် ရှိတ်းရှူးရှူးခင်းမိုင်းမီးလွင်းလုတ်/ မာတ်,လိပ်း ခုတ်းခွင်လုလိပ်
ခင်းလေးဝိုင်းရှူးခင်းလှိုင်ခင်းပင်တိုက် 1027**

လုမ်းကုလုံးလီသမ်ပီးခင်း.လေးလုမ်းကိတ်,ခေရှူးခင်းမိုင်း PDF ရှူးခင်းဂခင်းလေ့တိုက်ရှူးခင်းပလိတ်း/လေး တီး
ခမ်း.ဖှူး/ချိုခင်းသုလုံးရှေ့ခင်း ခိုဝ်သီခင်းတောင်းလိခင်းလိခင်းခေ, မိုင်းဝခင်းထိ 27/10/2023 လေး သိုပ်,ခပ်
တိုက်တပ်.မာခင်းခင်းလေးဝိုင်းရှူးခင်းလှိုင် လွမ်းသံသီခင်းတောင်းလှိုင် သီခင်းဝိ-ခမ်း.ဖှူး/ချိုခင်း သုလုံးရှေ့ခင်း။

ခင်းယမ်းခေ. သိုက်မာခင်းကပ်ခိုင်းမိခင်တိုက်ပွဲ,မာန်,လွမ်းဝိုင်းရှူးခင်းလှိုင်။ မိုင်းဝခင်းထိ 30/10/2023 မာန်,
ကခင်းသိုက်မာခင်းပွဲ,လှိုင်တောင်းခိုင်းမိခင်တိုက်တီးဝါခင်းရှပ်ခုပ် ခင်းတောင်းခုပ်ရှူးခင်းလှိုင်ဂပ်, ခိုဝ်ခေ; ခမ်း.
ခင်း၊ မီးရှူးခင်းမိုင်းဂေ့.ခိုင်းတံာ်လေး ရှူးခင်းလင်ခိုင်းလုဂွံ။ ခုပ်ရှူးခင်းလှိုင်ဂပ်,ခေခင်း.ဂေ့; လုဂွံယွဲခင်း.
မာန်,လှိုင်ခင်း။ ဝခင်းထိ 31/10/2023 ရှူးခင်းဝါခင်းမာန်,ခမ်း ကခင်းယု,တောင်းလေးဝိုင်းရှူးခင်းလှိုင်ဂေ့. 1
တံာ်ယွဲခင်း.မာန်,လှိုင်သိုက်မာခင်း။

ရှပ်လှိုင်ရှူးခင်းလှိုင်ခင်း,ခေ. ခေ,လွဲ;ဂခင်းခိုခင်းသေဂေ့,သင်းဝိ. ခိုဝ်ခေ;ခမ်း.ခင်း၊ ယပ်.တုတ်းခင်းပိ 2023၊
ရှူးခင်းဂေ့; ပင်ပိုတ်,ခုပ်ခင်း,ခေ.လခင်းခပ်.မံာ်.ခင်းလှိုင်ခင်း ခုပ်ခင်းဝိုင်းပိုင်း 2023 ယွဲခင်း.ပင်တိုက် 1027 လေး
ကမ်း,လင်းပိုတ်,။

သိုက်မား၊ ကပ်ခိုင်း၊ မိခင်တိုက်၊ ပွဲ၊ မာဂ်၊ နှိုတ်းနှိုင်း၊ ဂူဆ်းမိုင်း၊ မီးလွင်း၊ လူတား/မာတ်၊ လိပ်း/သုမ်းခွင်း၊ ခွင်း၊ လေးဝိုင်းဂူဆ်းလူင် (30-31/10/2023)



လေးဝိုင်းဂူဆ်းလူင်

ခပ်.မံ	ဝခင်းထိ	ဝါခင်း/ပွဂ်.	ရှုပ်ယွံ;	ဂူဆ်းမိုင်းတံ	ဂူဆ်းမိုင်း မာတ်,လိပ်း	ခွင်းခွင်လု သုမ်း/ရွံ
1	30.10.2023	ဝါခင်းရှုပ်ခွင်	တံယွဆ်း. သိုက် မားကပ် ခိုင်း မိခင်တိုက် ပွဲ,မာဂ်, ယာမ်းဂင်ဝခင်း	လံး 1 ဂေး. (ဂကျယု 30 ပံ)		ရှိုခင်း 1 လင်
2	31.10.2023	ဝါခင်းမာဂ်,ခါမ်	တံယွဆ်း.သိုက် မားကပ်ခိုင်းမိခင် တိုက်ပွဲ,မာဂ်, ဗွင်းယု,ခင်းလါခင်း. ခပ်;ဗဂ်း ယမ်း 8 မူင်းဂင်ခင်း	လံး 1 ဂေး. (ဂကျယု 13)		လါခင်းခပ်; ဗဂ်း:1 ကခင်း
ရှုမ်း;				တံ 2 ဂေး.		တိုက်: 2 လင်

လှိုင်ခေခေ.သိုက်မာခေ;ယင်းလုလီ ယိုဝ်းဂူခေ;မိုင်းတံခိုင်သီခေ;တင်း။ တင်း;တေ,ဝခေ;ထိ 3/11/2023 ထိုင် 16/12/2024 သိုက်မာခေ;ယိုဝ်းဂူခေ;မိုင်းတံ 7 ဂေ့.လှိုင်ကွက်,ပံခိုင်သီခေ;တင်းကမ်,ခေခေ ဖီ,လူတ်. နိုင်း၊ ဂေ့.ခိုင်;တီးဝခေ;ခေမ်.ပွင်းလေး; 6 ဂေ့.ခင်းဝင်းလေး;သီဝ်; ပူးလီမ်ဂူခေ;ကခေ;မီးတင်းပီခေ;ပံးလှိုင် သေ့ရှုသင်သိုင်ခင်းဂူလှိုင်ယုတ်ယုတ် ခင်းပွတ်. 3။

တင်း;တေ, တေ,မီးပင်တိုက် 1027 တေ့,ထိုင်ပေးမီးဂခေ;ဂိုတ်ယိုဝ်းဂခေ;ခင်းဝခေ;ထိ 11/1/2024 ခေခေ.မီး ဂူခေ;မိုင်း 20,000 ပံလှိုင်ယု,လွမ်းဝခေ;ဂိုမ်းရှမ်းလေး;ဝင်းလေး;သီဝ်;ကွခေ;ဂခေ;ပံး;ပေးသိုက် ပိုင်းရှမ်း; လွမ်း ဝတ်./ရွင်း/ ရွင်း;ဗြေးခရိယခေ; ခင်းဝင်းလေး;သီဝ်;။ ဂူခေ;ပံး;ပေးလှိုင်ခေ. ဂမ်းခေခေ;ကွခေ; ဂခေ;ပွတ်; ခိုခေ;ယဝ်.ဂူလှိုင်ဂိုတ်မွတ်; 500 ဂေ့.ဂူလှိုင်။

ဂူခေ;မိုင်းလုတံ မတ်,လိပ်း ခွင်းခွင်ရှိုခေ;ယေးလုဂွံ ယွခေ.သိုက်မာခေ; ကပ်ခိုင်းမိခေ;တိုက်ပွံ,မက်,၊ ကပ်မက်,လှိုင်လေး;ခွင်းယိုဝ်း ခင်းတေ;ဝင်းလေး;သီဝ်; ဝခေ;ထိ 27/10/2023 ထိုင် 7/1/2024						
ခပ်.မံ	ဝခေ;ထိ	ဝခေ;/ပွတ်.	ရှိုင်ယွံ;	ဂူခေ;မိုင်းတံ	ဂူခေ;မိုင်း မတ်,လိပ်း	ခွင်းခွင်လု သုမ်း/ဂွံ
1	27.10.2023	ပွတ်. 5, ဝင်းလေး; သီဝ်;	တံယွခေ.တင်း ပီခေ;ရှိုင်လှိုင် ဗွင်း လံးယိခေ; သိုင်ခွင်း; လှိုင် သိုက်မာခေ; ယိုဝ်း ခမ်းယမ်း 10 ဂင်ခိုခေ;	ယိုင်း 1 ဂေ့. (ကာယု 68)		
2	3.11.2023	ဝခေ;ခေမ်.ပွင်း;	လှိုင်သိုက်မာခေ;ယိုဝ်းတံ ဗွင်းကွက်, တင်းလုက်.မိုင်းယံ ဂူးလေး;သီဝ်; ခမ်းယမ်းမွတ်; 4-5 မှင်း ရှိုင်ခမ်း;	လံး 1 ဂေ့. (ကာယု 26)		
3	4.11.2023	ဝခေ;ပင်ရှိုင်း	တံယွခေ.မက်,လှိုင် သိုက်မာခေ;ကခေ; မူးတူက်ခင်းသွင်, ဗွံး၊ ခေခေ.ပီခေ;မေ; လုက်;ကွခေ,လိင် ကခေ; ကာယုလင်, ရှုလံး; 2 လှိုင်ခေ	ယိုင်း 1 ဂေ့. (ကာယု 38)		ရှိုခေ; 1 လင်
4	9.11.2023	ဝခေ;မာခေ; မွမ်း	ကမ်,မီးပင်တိုက် သင်သေ သိုက်မာခေ; တင်းလှိုင် ကပ် ခွင်းလှိုင်ယိုဝ်း		လံး 2 ဂေ့. (ကာယု မွတ်; 30)	ရှိုခေ; 1 လင်

			ယမ်းဂင်ဝမ်း တိုင်;			
5	9.11.2023	ဝါခင်းဝိုင်းထာခင် ကိုင်၊ မိုင်းတိုင်;	တံယွခင်.မာဂ်,လူင် သိုက် မခင်းကခင် ယိုဝ်း ခာဝ်းယမ်း မွက်; 7 မိုင်းဂင်ခိုင် ဖွင်းတိုက်.ရှင်ခပ်; ဖက်: ခင်းပင်သပ်း ဂူခင်းပံးဖေး	ယိုင်း 3 ဂေ့. (ကာယု 12, 40 ဧလ; 60)		တိုက်ဝတ်./ ရွင်း 1 လင် ဧလ; ရှိုခင်း 4 လင်
6	14.11.2023	ပွဂ်. 5, ဝိုင်းလားသိုဝ်;	သိုက်မခင်းကခင် ပက်တပ်. ရှိုမ်းရှင်း ရှိုခင်းလခင်.ဂင် မာ 6 ခခင်.ယိုဝ်း ခီ, လူတ်.ခိုင်;	လံး 2 ဂေ့. (ကာယု 20-30)		
7	15.11.2023	ဝါခင်းဂုခင်ဂိုင်း	သိုက်မခင်း; ကပ် ခိုင်; မိခင် တိုက်ပွံ, မာဂ်,တိုက်ရှိုမ်းထိုင် ရှို; ယမ်း 3 မိုင်းဝံး ဝခင်း၊ ခင်းယိုင်း ဂေ့. တံဂမ်းလိပ် ထိုင်;ဂေ့.ခိုင်; မာတ်,လိပ်းရှပ်. ရှိုင်းသေလံးလု သိုင်; ဖွင်းယုတ်း ယုတုတ်ထိုင်;ဝခင်း ခိုင်;	ယိုင်း 2 ဂေ့. (ကာယု 40 ဧလ; 50)		သုမ်.ထိုင် ရှို; 1 လင်
8	16.11.2023	ပွဂ်. 3	လူးသိုက်မခင်း; ယိုဝ်းတံ၊ ဖွင်းရှု သွက်;တပ် ခင်းဂုလ်း ယုက်ယမ်းဖွင်း ခာဝ်းယမ်း 4 မိုင်း ဝံးဝခင်း။ ပီခင်ဂူခင်း ကခင်မီးတိုင်;ပီခင် ရှုပ်လုံကမ်,ပေး ခိမ်.	လံး 1 ဂေ့. (ကာယုမွက်; 40)		
9	18.11.2023	ပွဂ်. 1	လူးသိုက်မခင်း; ယိုဝ်းတံ၊ ဖွင်းကွက်,	လံး 1 ဂေ့. (ကာယု 38)		

			ခွက်; ရှိခင်းယာမ်း ဂင်ခမ်း;			
10	23.11.2023	မာခင်းပတ်;	လျားလက်,မာဂ်,လူင် သိုက်မာခင်းသေတံ၊ ဖွင်းပိခင်ပင်တိုက် ယာမ်းဂင်ခမ်းမွှ်; 8 မှင်း	လံး 1 ဂေ့. (ကာယု 41)		
11	30.11.203	ဝါခင်းရှုခင်းပွင်း ကိုင်,ခမ်းပွင်း;	လျားလက်,မာဂ်,လူင် သိုက်မာခင်း; ကခင် မားတိုက်; ခင်းသူခင် ခင်းဂပ်, ခင်းပိုခင်. တီး; ကမ်းမီးပင် တိုက်သင်	ယိုင်း 1 ဂေ့. (ကာယု 27)		
12	2.12.2023	ဝါခင်းလူင် တူလုံ ကိုင်,မှိုင်း ယေ့	သိုက်မာခင်း; ကပ် ခိုင်း; မိခင်တိုက်; ပွဲ, မာဂ်, 500 ပွင်း လူင်း; ခင်းပိုခင်.တီး; ကမ်းမီးပင်တိုက် သင်	ယိုင်း 2 ဂေ့.	ယိုင်း 1 ဂေ့.	ရှိုခင်း 11 လင်
13	12.12.2023	ပွဂ်. 4	လျားသိုက်မာခင်း; တင်းလုံယိုင်းတံ၊ ဖွင်းခီး,လူတ်.ခိုင်း; ခိုင်သီခင်း;တင်း လူင်	လံး 1 ဂေ့. (ကာယု 40)		
14	16.12.2023	ပွဂ်. 12	လျားသိုက်မာခင်း; ယိုင်းတံ၊ ဖွင်းခမ်း; ခွပ် A.D.	လံး 1 ဂေ့. (ကာယု 44)		
15	21.12.2023	ဝါခင်းကီ,ခမ်း	မာတ်,လိပ်ယွခင်. မာဂ်,လူင်သိုက် မာခင်း;ကခင်တိုက် သို့,ရှိုခင်း 2 လင် ဖွင်းဂင်ခင် မွှ်; 9 မှိုင်း; ခင်းပိုခင်.တီး; ကမ်းမီးပင်တိုက် သင်		ယိုင်း 2 ဂေ့. (ကာယုမွှ်; 30), လံး 1 ဂေ့. (ကာယု ပးတိုက်; 10)	ရှိုခင်း 2 လင်
16	23.12.2023	ဝါခင်းပင်မာတ်;	လျားသိုက်မာခင်း; ယိုင်းဖွင်းလက်. တီး;ဝါခင်းပံး;ဖေ		လံး 1 ဂေ့. (ကာယု 50)	

			သိုက်: ယမ်းဂင်ခွဲ မွက်; 7 မှုင်း			
17	29.12.2023	ဝါခင်းကီ,ခမ်း	လျားလက်,မာဂ်,လူင် သိုက်မာခင်း; ကခင်း ယိုဝ်း ယမ်း 11 မှုင်း ဂင်ခွဲ ဖွင်းပိခင်း ပင်တိုက်	ယိုင်း 1 ဂေ့. (ကာယု 33)		
18	5.1.2024	ဝါခင်းမာဂ်,စီးခူ	မာဂ်,လူင် လုဂ်. တင်း တိုင်းသိုက် လိင်, ရှင်,ဝခင်း ကွက်,မး၊ ခင်းပိုခင်း. တီး; ကမ်းမီးပင် တိုက် သင်ခမ်း ခခင်း.			ရှိုခင်း 2 လင် ဖွမ်းမံ;
19	7.1.2024	ဝါခင်းမှိုင်းယေ့	သိုက်မာခင်း;ကပ် မှိုင်းမိခင်းတိုက် ပွဲ,မာဂ်,လူင်း ခင်း ဝါခင်း;	လုဂ်;ကွခင်း, 4 ဂေ့.ငလးခခင်း ယိုင်း 1 ဂေ့.		ရှိုခင်း 20
		ရှမ်း;		တံ 24 ဂေ့.	မာတ်,လိပ်း 7 ဂေ့.	ရှိုခင်း/တိုက် 43 လင်

ရှမ်းမှိုင်း မာတ်,လိပ်း ယွခင်း.မာဂ်,ဖှင်လိခင်း ခင်းငလးဝင်းလျးသိပ်; ဝခင်းထိ 6-13/12/2023						
ခပ်.မံ	ဝခင်းထိ	ဝါခင်း/ ပွဂ်.	ရှပ်ယွ;	ရှမ်းမှိုင်းလုတံ	ရှမ်းမှိုင်း မာတ်,လိပ်း	
1	6.12.2023	ဝါခင်းခမ်းဂီခင်း	ယိပ်,လျားမာဂ်,သိုက် မာခင်း;ခမယ 507 ကခင်းဖှင်ဝံ. ရှိမ်း တပ်.ခပ် ဖွင်းဂျးရှု ဖှိုင်း; ခင်းထိုခင်း,		လံး 1 ဂေ့. (ကာယု 18)	
2	13.12.2023	ဝါခင်းတွင်ခင်း;	ယိပ်,လျားမာဂ်,ဖှင် လိခင်း ဖွင်းဂျး တိပ်းမံ. ခခိပ်လွံ		လံး 1 ဂေ့. (ကာယု22)	
					ရှမ်း;	မာတ်,လိပ်း 2 ဂေ့.

တွင်းထမ်

လံးရှေ့သိင်

66 99 246 5673/ +66 94 728 6696

Signal (တံး, ကင်းဂိတ်း)

ယိုင်းလိင်းရှာခင်း

66 99 289 6080

Signal (မာခင်း)