



SHAN HUMAN RIGHTS FOUNDATION www.shanhumanrights.org shanhumanrightsfoundation@gmail.com

ဗိုလ်ချုပ်မှူးကြီးစစ်ကိုင်းလ်း ဂပ်.ငဝ်းသုခမ်,လံးဂူခမ်းလိုင်းတံး

ဝခမ်းထိ 27/2/2024

ဂူခမ်းမိုင်း 6,000 ပံးပံးခိုင်;မိခမ်တိုက်းသိုက်းမာခမ်; သိုက်းမာခမ်;ကပ်ဂွင်းလူင်ယိုဝ်း၊ ကပ်ဖုးဗေဝ် ရှိုခမ်း ဂူခမ်း မိုင်း၊ ချးရှိုမ်ဂူခမ်းမိုင်းရှမ်းပက်းရှမ်းပိုင်လေး၊ ဂခမ်.လခမ်ခေင်းယိုင်းပိခမ်မူ, ခင်းမိုင်း မိတ်; လိုင်းတံး ပွတ်းရှင်,

ဂူခမ်းမိုင်းခင်းစိုင်းမိုင်းမိတ်;လေးဝါခမ်းရှိုမ်းရှမ်း 6,000 ပံးကွခမ်ဂခမ်ပံးယွခမ်.သိုက်းမာခမ်;ခိုင်;မိခမ် တိုက်း၊ ကပ်ဂွင်းလူင်ယိုဝ်း သေပူခမ်.ပိခမ်သုခမ်,လံးသုခမ်,ပိခမ်ဂူခမ်း ချးရှိုမ်ဂူခမ်းမိုင်းတံး 27 ဂေ့၊ မတ်,လိပ်း 12 ဂေ့.လေး; လုတ်,ဗေဝ်ပိုခမ်.တီးဂွင်းယို,လူင်ခင်းစိုင်းတင်း;တေ,ဝခမ်းထိ 1/1/2024 ထိုင် 2/2/2024။

ဂူခမ်းဝါခမ်းလိုင်းလုးချးတံးခေမ်. တျ, 17 ဂေ့.ပိခမ်ရှိုမ်းမိုင်းသိုက်းမာခမ်;တပ်.လုမ်းလူင် (တပ်.မ) (99) ချး ရှိုမ်၊ သိုက်းမာခမ်;လုမ်းခမ်. လုက်.တင်းစိုင်းလိုင်, (မခမ်းတလေး) သေခပ်;ခင်းမိုင်းမိတ်; မိုင်း; ဝခမ်းထိ 2/1/ 2024 တံးသိုက်းခင် KIA, တံးရှိုမ်းလုက်;ရှိုမ်းလခမ်.လွမ်မိုင်းမာခမ်;ပတ်းပိုခမ်. All Burma Students' Democratic Front (ABSDF), တပ်.ဂိတ်,ခေဂူခမ်းမိုင်း PDF, လေးသိုက်းတကင်း (ပလွင်း/လွံ) TNLA တေ,ပင် တိုက်းရှုတင်းတေခပ်;ယိုတ်းစိုင်းမိုင်းမိတ်;ခေမ်.ယပ်.။ သိုက်းမာခမ်; လုမ်းခမ်. ယိုဝ်းဂူခမ်းမိုင်းတံး ရိုက်ခင်း ရှိုခမ်းကမ်,ခေမ်ယိုဝ်းတံး တီးခင်းထိုခမ်,၊ ကပ်ခပ်;တုပ်တံး ဂူခမ်းဝါခမ်းဗေဝ်၊ ဂူခမ်းခေမ်,သွင် ဂေ့.လုး ပတ်,ခေချး တံးရှိုမ်း။ ခေင်းယိုင်းဂေ့.ခိုင်;လုး ဂခမ်.လခမ် ပိခမ်ဗေဝ် ကွခမ်တင်းတေ ယိုဝ်းမခမ်း ခေင်း တံး- 1 ခင်း 3 လွင်းရှိုမ်းဂခမ်ဂခမ်.လခမ်ခေင်းယိုင်း ပိခမ်ဗေဝ်ခမ်. ပိခမ်သိုက်းမာခမ်;တပ်.လုမ်းလူင်/ တပ်.မ 99 မးထိမ်ရှိုင်းသိုက်းယူ, ခင်းမိုင်း မိတ်; ဂေ့.ပူခမ်.ပိခမ်။

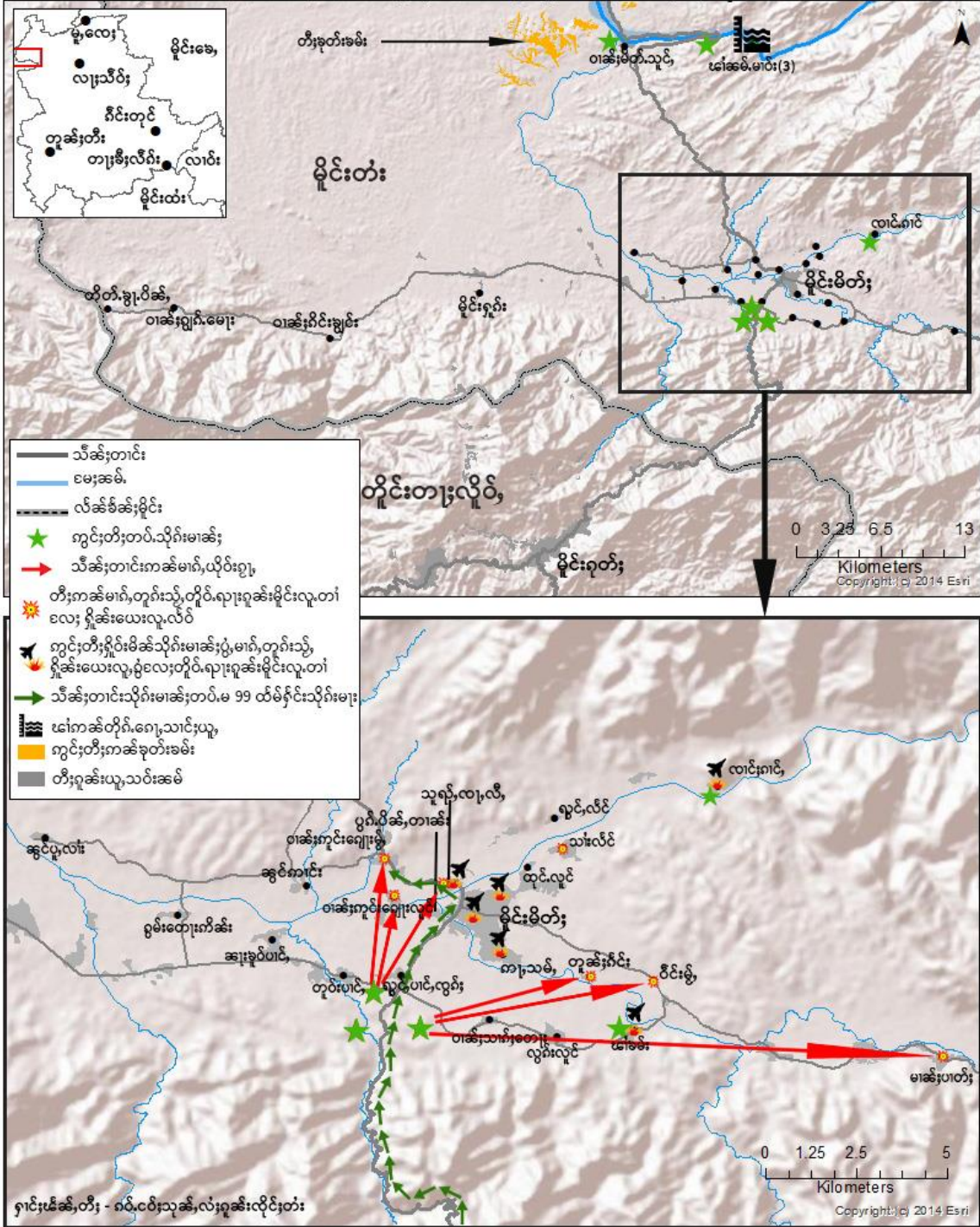
သိုက်းမာခမ်; တပ်.လုမ်းလူင် (တပ်.မ) (99) ခမ်.ယင်းခပ်;ခူခမ်.သွက်;တပ်ကပ်ခွင်းခွင်ဂူခမ်းမိုင်းသေ ကပ်ဖုး လုတ်,ဗေဝ် ပိခမ်ပိုခမ်.တီးဂွင်းထိုင်;၊ ရှိုခမ်းဂူခမ်းဝါခမ်း 150 လင်ပံးလုးသိုက်းမာခမ်; လုမ်း ခမ်.ကပ်ဖုး လုတ်,ဗေဝ်ရှိုခမ်းဂူခမ်းမိုင်း တံးလုမ်းလုက်.ဗိုခမ်.ခပ်ထွံထွမ်ကွက်,စိုင်းမိုင်းမိတ်; မိုင်း;ဝခမ်းထိ 27/1/2024။

ဂူခမ်းမိုင်း 4,000 ပံး လံးကွခမ်ဂခမ်ပံးဗေဝ်;သိုက်းပိုင်;ရှိုမ်းယူ,လွမ်းသံးဝါခမ်းခွက်;၊ လွမ်းရှိုမ်းခေချး လေး; ခင်း ထိုခမ်, မိုင်းမိတ်;သေ တျ,ရှိုမ်ဂူခမ်းထိုင်;မွက်; 2,000 ကွခမ်ဂခမ်ပံးဗေဝ်;ဂျ, တင်းစိုင်းလိုင်, (မခမ်းတ လေး) ပင်,ကူးလူင်လေး;ဂွက်;ခေ လိုင်;ခမ်.။ မိုင်းသိုင်;လိုင်ခမ် လခမ်းခေချးတေရီခေမ်. ပိက်.သမ်.ပင် တိုက်း ယိုခမ်လူင်;ယပ်.သေတျ. ဂူခမ်းပံးဗေဝ်;တေ. ပံး,ရှတ်း ကွခမ်ဂခမ် ပွက်;ခိုခမ်းဝါခမ်း;ဗေ ရှိုခမ်းဗေ ယွခမ်.သိုက်း မာခမ်; တပ်.လုမ်းလူင် (တပ်.မ) (99) ခမ်.ယင်း တိုက်.ယူ, သပ်းလွမ်းတိုက်းရှိုခမ်း ခင်းစိုင်းဝံ.ယူ,။

မိုင်းမိတ်;ခမ်. ဂွပ်;ပိခမ်မိုင်းကခမ်လမ်,လွင်းတင်းပံးတိုက်းသေ သမ်.ပိခမ်မိုင်းကခမ်မီးဂခမ် ခုတ်းမိုင်ခေချး လေး; ပိခမ်ဗေဝ်;တူကခမ်လုက်.မိုင်းတံးပွတ်းရှင်,သု,လူးထိုင်စိုင်းလိုင်,၊ ဂွပ်;ခေမ်တျ,သိုက်းမာခမ်; တေ လုတ်း ယွခမ်,ဂခမ်သိုက်းခပ်ခေမ်.မိုင်းလိပ် တိုခမ်းပံး,ရှခမ်သံးတံးမခမ်း။

ခရီးတိုင်းလီင်၊ရှင်၊မိုင်းမိတ်; ပီခင်ပိုခင်.တီးကခင်မီးဂါခင်ရှင်;ရှီခင်းသင်း;ဗံခင်မ.မာ်း 3-ပီခင် ခူင်းဂါခင် ဗှ်းဗှာ.ရှင်ခင်မ. ကခင်သိုဂ်းမာခင်;လံးလှ်.ငိုခင်းတိုခင်း/ထုခင်း 1.5 ရှင်လါခင်.ဝံ. ခင်းပီ 2023 သေ ဗှ်ရှင်; လူင်းတိုခင်းလံးလံးခင် ယင်းပံ,မီးလွင်းပိုတ်,ဗိုလှ် ဝံးခွမ်းပခီး EDF မိုင်းဗှရင်းသိတ်း ထွခင်တူင် ကွဂ်, တီး ခူင်ဂါခင်မိုင်းခင်းပီ 2021 ဝံးသိုဂ်းမာခင်; ယိုတ်းက,ခရေ,/ကမ်း ခခတ်း လိုင်းမိုင်း။

ဂူခင်းမိုင်းပံးဖေးယွခင်.သိုဂ်းမခင်းကပ်ခိုင်း;မိခင်တိုဂ်းပွဲ,မာ်း, ကပ်ခွင်းလူင်ယိုဝ်းလေး; ပူခင်.ပီခင်သုခင်,လံးသုခင်,ပီခင် ခင်းမိုင်းမိတ်; ခင်းလှိုခင် လခင်ခရေတုးရီး 2024



**ရှုပ်ယွဲလွင်းသိုက်မာခင်းကပ်ခိုင်းမိခင်တိုက်၊ ကပ်ခွင်းလူယိုဝမ်း၊ သွက်တပ်ကပ်ခွင်းခွင်ဂူခင်းမိုင်း ငလးကပ် ဖွဲးလတ်၊ ဖပ်ရှိုခင်းဂူခင်းမိုင်း**

လုမ်းလုက်. ဖိုခင်း. ခပ်တေ, ခေးသိုက်တေ, သိုက်မာခင်း; တာင်းကွက်, ဝိုင်းမိုင်းမိတ်; မိုင်းလပ်. လိုခင် လခင်း ခေး ဝုးရီး။ မိုင်းဝခင်းထိ 1/1/2024 ခခေ. သိုက်ခင် KIA, သိုက်လုက်ရှိုခင်း ABSDF, တပ်. နိတ်, ခခေဂူခင်းမိုင်း PDF ရှမ်းဂခင်းကပ်ခိုင်းပက်, ပံ ခပ်; တိုက်သိုက်မာခင်း; ခမယ 276 ကခေ ပက် တပ်. ဝံ. ရှိုမ်းဝခင်းပတ်; ကခေ ယူ, ခေးတာင်းလိုင်, လခင်းဝခင်းကွက်, ဝိုင်းမိုင်းမိတ်; ရှာင်, နိတ်မွက်; 12 ဂီးလုင်းခမေတိုင်း။ ဝခင်းထိ 2/1/2024 သမ်. သိုက်တကောင်းခပ်; ယိုဝမ်းသိုက်မာခင်း; ကခေ မီးတီးဝခင်း; လခင်းဂင်, လွမ်းသံခမေ; ခမ်. မိတ်; ယူ, ခေးတာင်းလိုင်, ရှင်, ဝခင်းကွက်, ရှာင်, နိတ်မွက်; 5 ဂီးလုင်းခမေတိုင်း။

သိုက်မာခင်းကခေပက်ဝံ. ရှိုမ်းဝိုင်းခခေ. ဂေး; တွပ်, ခိုခင်းခခေကပ်ခွင်းလူခပ် ယိုဝမ်းလူင် ဂျ, ဂူးရှူး ဂူး တာင်း; လိုဝခခေ. သိုက်မာခင်းတာင်းဝိုင်းလိုင်, ဂေးခပ်; မးထိမ်ရှိုင်းထိုင်;။ မိုင်းဝခင်းထိ 2/1/2024 ဝံခခေ ခခေ. သိုက်မာခင်းတပ်. လုမ်းလူင် 99 ကိခခေရှိုင်းဂူခင်းမွက်; 200 ပုးတင်းရူတ်း/ ဂးသိုက်သမ် လမ်းသေ ခပ်; မးမိုင်းမိတ်; မးလိတ်, ပိခခေလံလုမ်းယပ်. မင်လိုင်ဂျ, ယူ, ခခေဝိုင်း ငလး; မင်လိုင်ဂျ, တူင်. ခခေလွမ်းသံ ခမေ; ခမ်. မိတ်;။

တင်းတေ, ဝခင်းထိ 3-9/1/2024 မးသိုက်ပလွင်း/လွံ တေ, ပိုတ်, ယိုဝမ်းသိုက်မာခင်းတာင်းကွက်, ဝိုင်း မိုင်းမိတ်; သေ သိုက်မာခင်းခိုခင်းကပ်ခိုင်းမိခင်တိုက်; ငလးကပ်ခွင်းလူယိုဝမ်းတွပ်, ခိုခင်းယပ်. ရှိုတ်းရှူးဂူခင်းဝခင်း; သွင် ဂေး. မတ်, လိပ်;။ ရှိုခင်းဂူခင်းမိုင်းလုဂ်ပုးထိုင်; လံလံလင်။

မိုင်းဝခင်းထိ 8/1/2024 ခခေ. သိုက်ခင် KIA, သိုက်လုက်ရှိုခင်း ABSDF, တပ်. နိတ်, ခခေဂူခင်းမိုင်း PDF ရှမ်းဂခေ ရှပ်; ယိုတ်းကပ်တပ်. ခလယ 276 သိုက်မာခင်း; တီးဝခင်းခမ်. ခွဲး/ မျိုတ်. လူင်, ကခေယူ, တာင်းရှင်, ဝိုင်း မိုင်း မိတ်; ရှာင်, နိတ်မွက်; 20 ဂီးလုင်းခမေတိုင်း။ ပိခခေကွင်းတီးခမေ; မင်. မိတ်; မးခွဲးဂခေ ခခေလိခခေ လိခခေငလးဝိုင်းမာခင်းပိုင်း။

မိုင်းဝခင်းထိ 11-12/1/2024 ခခေ. သိုက်မာခင်းယူ, တီးတပ်. ခပ်ရှိုမ်းဝိုင်းမိုင်းမိတ်; သေသိုပ်, ကပ်မက်, လူင် ယိုဝမ်းဂျ, ခေးတာင်းရှင်, ရူးလွက်. ရူးလိုင်, လခင်း, မက်, ဂျ, တိုင်း. လုးဂူခင်းဝခင်း; 2 ဂေး. တံ။ ကွခေ, လံးဂေး. 1 မတ်, လိပ်; ယပ်. တိုင်း. လုးဝတ်./ ချင်းလင်ခခေ; လုဂ် ရှိုတ်းရှူးရှိုခင်းဂူခင်းဝခင်း; ကင်းဂေးမို့, လုဂ်ပုး 10 လင် ။

ဝခင်းထိ 18/1/2024 ဝံခခေ သိုက်ခင် KIA၊ သိုက်လုက်ရှိုခင်း ABSDF၊ တပ်. နိတ်, ခခေ ဂူခင်းမိုင်း PDF ရှမ်း ဂခေခပ်; တိုက်တပ်. ခခေဂခေတိုက် (ပိပ်, ရှူး) သိုက်မာခင်း; ကခေမီးတာင်းလခင်း ဝိုင်းမိုင်းမိတ်; ငလးရှင်း ပလိတ်မာခင်း။ သိုက်မာခင်းခိုခင်းကပ် ခိုင်းမိခင် ရှိုတ်းတိုက်ပွဲ, မက်, လုင်းလွမ်းဝိုင်း ပွဲ, လူင်ဂျ, ဂူးဝုးဂူးပိခခေ တွပ်, တီခင်းသေ ရှိုတ်းဂူခင်းမိုင်းလံးဂေး. 1 တံ။ ခခေင်းယိုင်းဂေး. 1 မတ်, လိပ်; ပုးတင်းလုက်; ကွခေ, ထိုင်; 4 ဂေး. တုမ်. တိုင်း. ပုးဝတ်. ဝုး 2 လင်ငလး; ရှိုခင်းဂူခင်း မိုင်း 20 လင်လုဂ်။

မိုင်းဝခင်းထိ 19/1/2024 ခခေ. သိုက်ခင် KIA ငလးလုမ်းကူလုးလီမခင်း ခပ်; ရှပ်; ယိုတ်းရှင်း ပလိတ်မ မိုင်းမိတ်;။ ခမ်; ခခေ. ခင်းယမ်းမွက်; 7 မူင်း သိုက်မာခင်းကပ်ခိုင်းမိခင်ပွဲ, မက်, လုင်းသေ ရှိုတ်းရှူးဂတ်, မိုင်း မိတ်; လုးဖွဲးမံ; ပိခခေ, လိုင်ခခေ. ခွင်းခွင်ဂူခင်းမိုင်းဂေးလုဂ်သုမ်းပုးထိုင်; တင်းခမ်တင်းလံ။ ဖွဲးမံ; ရှိုင်လံလုင်းမူင်း။ ဖွင်းတိုင်းခိုခင်းခခေ. သိုက်မာခင်းခခေပိုခေ. တီးခပ်; ဂျ, ခခေဝခင်း; ပွက်. ပိခခေ, တခေ, သေ

ဂျပန်နိုင်ငံသွားတက်ခွင့်ရရှိသူများအား 40 ရှိခန်း လိုင်းကန် လင်းရှင်းပေးရေးသိုင်းပံ့။ ဝမ်းခမ်း သိုင်းမာမ်းတတ်ပိတ်လွင်းဂပ်းသိုပ်, သာခင် လိုင်းပိတ် ဖြစ်ခင်း၊ ကိန်းတိုင်းခိတ်လိုင်းခိတ်။

ဝမ်းထိ 20/1/2024 သိုင်းမာမ်းကပ်ခိုင်းမိတ်တိုင်းပွဲ, မှက်, လူင်းခင်းပိတ်မိတ်, ရှိတ်ရှင်းရှင်း မိုင်း တံ၊ 6 ဂေ့၊ ပူးတင်းခင်းယိုင်း 4 ဂေ့။

ပင်တိုင်းခင်းခင်း သိုင်းမာမ်းခင်းသိုင်းခင်း သိုပ်, လမ်းထိုင်ခင်းပိတ်မိတ်, ခင်းရှင်းရှင်း ထိုင် ဝမ်းထိ 27/1/2024 တေ့ထိုင်လမ်းကပ်လီသိုင်းခင်းလျားမိပ်, ကီးရှင်းထွတ်ကွတ်, တီးဝမ်းလျားလီ, ခင်းဝမ်း ကင်းဂေ့မိုင်း, ကမ်းမီးတင်းရှင်းပိတ်။ ဝမ်းခမ်းသိုင်းမာမ်းခိုင်းကပ်မာ်, လူင်ယိုင်း ခင်းခင်းဝမ်း, ရှိတ်ရှင်း ဖုံးမီးခင်းရှင်းရှင်းရှင်းဝမ်း, 20 လင်လှိုင်း။

ဝမ်းထိ 27/1/2024 ခင်းယမ်း 4 မိုင်းဝမ်း သိုင်းမာမ်းခင်းဂျပန်, ခင်းပွတ်, လီတ်ခင်း, တမ်း သေဂျေ, သွား တက်ကပ်ခွင့်ရရှိသူများအား 50 လင်၊ ဝမ်းခမ်းခပ်ကပ်ဖုံးလုတ်, ဖပ်ရှင်းရှင်း မိုင်းပိတ်။ ဝမ်းခမ်း မူးထိုင်; 6 ဝမ်းသိုင်းမာမ်းသိုပ်, သွားတက်ကပ်ခွင့်ရရှိသူများအား ဝမ်းခင်းယပ်, ကပ်ဖုံးဖပ်ရှင်းယေး ခင်းပွတ်, လမ်း ပိတ်မိတ်လိုင်းခင်းထိုင်, ကပ်ဖုံးလုတ်, ရှိတ်ရှင်း ရှင်းမိုင်း ထိုင်; 100 လင်။



ရှင်းယေးရှင်းမိုင်းခင်းပွတ်, လီတ်, ခင်း, တမ်း ကပ်လျားသိုင်းမာမ်းကပ်ခိုင်းမိတ်တိုင်း ပွဲ, မာ်, လူင်းသိုင်း, ရှိတ်

လွင်းသိုင်းမာမ်းကပ်ခိုင်းမိတ်တိုင်းပွဲ, မာ်, လူင်း, ယိုင်းရှင်းလူင် ရှိတ်ရှင်းရှင်းမိုင်းမီးလွင်းလုသုမ်းခင်း ခင်းသွားတက် ကပ်ခွင့်လံ့ရှင်းမိုင်းယပ်, ကပ်ဖုံးဖပ် ခင်းခင်းပိတ်မိတ်, လိုင်းခင်းခင်း- ဖေး 2024						
ခပ်.မံ	ဝမ်းထိ	ဝမ်း/ပွတ်.	ရှင်းယွဲ;	ရှင်းမိုင်း တံ၊	ရှင်းမိုင်း မာ်, လီပ်;	ခင်းခွင် လုသုမ်း
1	1.1.2024	ဝမ်းပတ်;	သိုင်းမာမ်းကပ်ခွင့်; လူင်ယိုင်းခင်းခင်း ဝမ်း; ဝမ်းခင်း			ရှင်း 12 လင် လှိုင်း
2	3.1.2024	လမ်းဝမ်းပိတ်မိုင်း,	ခင်းယမ်းမိုင်း; 5.20 ဝမ်းခင်းသိုင်းမာမ်း ယု, တီးတပ်. ခင်းခင်း		လမ်း, မာ်, တိုင်းလျား ရှင်းလံး 1	

			ဝိုင်းမှိုင်းမိတ်;သေ ကပ်ရွင်းလှိုင်ယိုဝ်း၊ ဂူခင်းဝါခင်း; 2 ဂေ့၊ မာတ်, လိပ်းတီးခင်း ရှ်; ခရီးခပ်		ငလး; လှ်း; ယိုင်းမခင်း မာတ်,လိပ်း	
3	5.1.2024	ဝိုင်းမှိုင်းမိတ်;	ဂါင်ခမ်း; သိုက်းမခင်း; ကပ်မာ်,လှိုင်ယိုဝ်း ဂျ,တောင်းဝါခင်း; လောင်းဂါင်,			ရှိုခင်းလင် 1 ခင်းဝိုင်းမှိုင်း မိတ်;လှ်း
4	6.1.2024	ဝါခင်းတူခင်းဂိုင်း ကိုင်,လှ်းလှိုင်	ယမ်းတိုင်းခိုခင်း 12.10 မူင်းသိုက်းမခင်း; ခလယ 348 ကပ်မာ်, လှိုင် ယိုဝ်းခပ်;ဂျ, ခင်း ဝါခင်း;			ရှိုခင်းလင် 1 လှ်း
5	9.1.2024	ဝါခင်း;ဗခါခမ်း	မှိုင်း;မိခင်တိုက်း ရှိုတ်. 2 လမ်းငလး; ရှိုဝ်း မိခင်မိုင်းမိ; ကပ် မာ်, မးပွံ,			ရှိုခင်း 2 လင် ခင်း ဝါခင်း;ဗခါခမ်းလှ်း
6	11- 12.1.2024	ဝါခင်း;ကင်းဂျေးမှို,	သိုက်းမခင်း; ကပ်ရွင်း; လှိုင် ယိုဝ်းခပ်;ဝါခင်း;	ဂူခင်းဝါခင်း; 2 ဂေ့.တံ။ လံး 1 ယိုင်း 1	ကွခင်း,လံး ဂေ့. 1 ကျ ယု (9 ခပ်,) မာတ်,လိပ်း	ဝတ်./ရွင်း လင် 1 ငလး; ရှိုခင်းယေး 10 လင်လှ်း
7	18.1.2024	ဝိုင်းမှိုင်းမိတ်;	ခါင်းယမ်း မွဂ်; 6 ဂါင်ခင်းမှိုင်း;မိခင် တိုက်းရှိုတ်း သိုက်း မခင်း; 2 လမ်း ကပ်မာ်,မးပွံ,	လံးဂေ့. 1 (ကျယု 28 )	ကွခင်း,လံး 3 ဂေ့. (ကျ ယု မွဂ်; 10 ), ခါင်း ယိုင်း ဂေ့. 1 (ကျယု မွဂ်; 30), ကွခင်း,ယိုင်း ဂေ့. 1 (ကျ ယုမွဂ်; 10)	ဝတ်./ရွင်း 2 လင် (မီးပးခပ်;ဂိုက်းပိုခင်း ရှေးမှိုင်းမိတ်;) ငလး; ရှိုခင်းဂူခင်း မှိုင်း ထိုင်; 20 လင် လှ်း
8	19.1.2024	ဝိုင်းမှိုင်းမိတ်;	ခါင်းယမ်းမွဂ်; 7 မူင်းရှိုဝ်ခမ်း; သိုက်း မခင်း; လှ်းမှိုင်း;မိခင် တိုက်း	ထပ်;ယိုင်း ဂေ့.ခိုင်; တူဂ်းလှိုင် တံ		ဂတ်,ဝိုင်းမှိုင်းမိတ်; လှေးဗခါခမ်း

9	19.1.2024	ပွဂ်.ပိခ်,တခ်,	တိုင်;ခိုခ်းဝခ်းထိ 19/1/2024 သိုဂ်း မခ်း; ခပ်;သွဂ်း; တပ်ကပ် ခွပ်းခွင် ဂူခ်းဝခ်း; ပွဂ်. ပိခ်, တခ်, ဗွင်း ဂူခ်းဝခ်း; ပံး; ဗေး သိုဂ်းဂျ,ပိုင်; ရှမ်း; တီး;ဝခ်း; ဂျီ,တေ့, သု		ရှိုခ်းဂူခ်းဝခ်း; လျးသွဂ်း;တပ် 40 လင်
10	20.1.2024	ပွဂ်.လၢခ်း မိုင်းမိတ်;	သိုဂ်းမခ်း;ကပ် ခိုင်း;မိခ်တိုဂ်း ခိုပ်ဝိုင်;	လံးဂေ့. 1, ယိုင်ဂေ့. 1	တီးကေ,သုတ်း ရှိုခ်းဂူခ်းမိုင်း 2 လင်လုဂ်
11	20.1.2024	ပွဂ်.လိတ်.ခူဂ်.တခ်း ဝိုင်းမိုင်းမိတ်;	သိုဂ်းမခ်း;ကပ် ခိုင်း; မိခ်တိုဂ်း ခိုပ်ဝိုင်;	လံးဂေ့. 1 (ကယုမွဂ်; 30), ယိုင် 3 ဂေ့. (ကယု ခွံးခေ; 20- 50)	တီးကေ,သုတ်း ရှိုခ်းဂူခ်းမိုင်း 4 လင်လုဂ်
12	20.1.2024	ဝိုင်းမိုင်းမိတ်;	သိုဂ်းမခ်း; တပ်.မ 99 ခေ့.ဂူခ်းဂျ.ခမ်း သွင် ဂေ့.ကခ်ပံး; ဗေး ဂိုတ်း သေ သွဂ်း;တပ် လွမ်းတူပ် ခိုင်းရှခ် လျးခမ်း 7 လွံ့.ခေ; ငိုခ်းခေ; 600 သိခ် တီးခပ် ယပ်.ကပ်ဂျ,		
13	27.1.2024	ဝခ်း;သုလ်,လျ,လီ, ခေ;ဝခ်း;ကုင်းဂျေး မို,	သိုဂ်းမခ်း;ကပ် ခွင်; လုင်ယိုပ်; ကပ်ခိုင်း; မိခ် ပွံ,မဂ်,လုင်း ခွံးဝခ်း;		ရှိုခ်းဂူခ်းမွဂ်; 200 လင်လျးဗေပ် ဂမ်း; ခေပ် ပိခ်ခွံးဝခ်း; သုလ်,လျ,လီ,
14	27.1.2024	ပွဂ်.လိတ်.ခူဂ်.တခ်း ဝိုင်းမိုင်းမိတ်;	ခမ်းယမ်း 4 မိုင်း ပံး ဝခ်း သိုဂ်းမခ်း; ခပ်; သွဂ်း;တပ် ရှိုခ်း ဂူခ်း မိုင်း 50 လင် သေ ကပ်ဗွံးလုတ်, ဗေပ်ပိတ်;		ရှိုခ်းမွဂ်; 50 လင် သွဂ်း;တပ်သေကပ် ဗွံးဗေပ်

15	27.1.2024- 2.2.2024	ပွဂ်.လၢခၢင်းဝီင်း မိုင်းမိတ်;	ဗွင်းဂၢင်ဝခၢင်း သိုက် မၢခၢင်း; သွက်;တပ် ရှိုခၢင်း ဂူခၢင်းမိုင်းသေ ကပ်ဗွင်း လုတ်,ဗေပ် ပိတ်;		ရှိုခၢင်းမွတ်; 100 လင် သွက်;တပ်သေကပ် ဗွင်းဗေပ်
----	------------------------	----------------------------------	--	--	--

**ရှပ်ယွဲးလွင်းသိုက်မၢခၢင်း; ချးရှိုခၢင်းမိုင်းတံၢ်ရှၢမ်းပဂ်းရှၢမ်းပိုင်လး; ဂခၢင်း.လခၢင်းခၢင်းယိင်း**

ခွဲးခၢင်းတၢင်းဝခၢင်းထိ 19/1/2024 ထိုင်ဝခၢင်းထိ 2/2/2024 ခခၢင်း. သိုက်မၢခၢင်းတပ်.လုမ်းလုင်/ တပ်.မ 99 ကွက်,သံသိုက်တၢင်းခွက်;ဝီင်းမိုင်းမိတ်;သေ ဂျး,ချးရှိုခၢင်းမိုင်းတံၢ် 17 ဂေ. ညးမၢတ်, လိပ်း 2 ဂေ.။ ဂူခၢင်းမိုင်းလိပ်းညးသိုက်မၢခၢင်း;ချးရှိုခၢင်းတံၢ်ခခၢင်း. ဂမ်းခမပ်ပိခၢင်း ဂူခၢင်းလံး လိပ်းပွဲ. ဂိတ်,ခခၢင်းခွင် ရှိုခၢင်း ဝေး ဝံးသေရှိုခၢင်းလုက်;မေပီးခွင်.ဂူခၢင်းခွဲးရှိုခၢင်းပံး;ဗေင်းသိုက်; ခခၢင်း.ယပ်.။

ခွဲးဝခၢင်းသုလု်,လျး,လီ, ဝခၢင်းလိပ်ဂူလု်; ဂူခၢင်းဝခၢင်းလံးညးသိုက်မၢခၢင်းယိပ်းတံၢ် 7 ဂေ. တျ, သွင်ဂေ. ဧတ. ယိပ်းတံၢ်ယပ်. ကပ်ဗေပ်ပိတ်;။ ခွဲးပွဂ်. ဂျီ,တေျ,သု သမ်. ဂူခၢင်းဝခၢင်းလံး 5 ဂေ.လး; ယိင်း 1 ဂေ. ညးယိပ်းတံၢ်- ဂူခၢင်းလံးလိပ်းခခၢင်း.ညးလိပ်.မတ်.ဝံ. ခခၢင်းတေျညးယိပ်းတံၢ်။ ခၢပ်;တူပ်တံၢ်ခခၢင်းယိင်းသမ်.ညးဗေပ်ဗွဲး။

ခွက်;သေခခၢင်း.ယင်းမီးလွင်း;ကခၢင်းသိုက်မၢခၢင်းတပ်.မ 99 ခခၢင်း. ကပ်ဗွဲးပၢတ်,ထိုင်တူပ်ခိင်းဂူခၢင်း ဝခၢင်း လိပ်းခခၢင်း.သေ ကပ်တံၢ်။ ဂူခၢင်းခခၢင်း,လံးဂူခၢင်းဝခၢင်းသွင်ဂေ. ညးကပ်မိတ်;ပၢတ်, ချး ရှိုခၢင်းခွင် တၢင်း ခပ်;ဝီင်းမိုင်းမိတ်;။

သိုက်မၢခၢင်းတပ်.မ 99 ခခၢင်း. ဂျး,ဂခၢင်း.လခၢင်းခၢင်းယိင်း ထိုင်;သၢမ်လွင်း;။ မိုက်;ဝခၢင်းထိ 19/1/2024 ခၢင်းယၢမ်း 4 မိုင်းဂၢင်ခခၢင်း.သိုက်မၢခၢင်း;သၢမ်ဂေ. ခပ်; ဂျးခွဲးရှိုခၢင်းလင်ခခိုင်း;ခွဲးပွဂ်. ယျ, တေျ, လေး ကခၢင်းမီး တၢင်း လိပ်,ဝခၢင်းတူက်;ဝီင်းမိုင်းမိတ်;။ သိုက်မၢခၢင်း; ကပ်ဂွင်;ငျပေျးမေ; ပီးခွင်. မခၢင်းခၢင်းဝံ.သေ ရှိုခၢင်း; ဂခၢင်းဂခၢင်း.လခၢင်းခၢင်းယိင်းကၢယု 24 ပီဂေ.ခခိုင်း; ခွဲးလုက်;ခခွဲးခခၢင်း မခၢင်းခၢင်း။

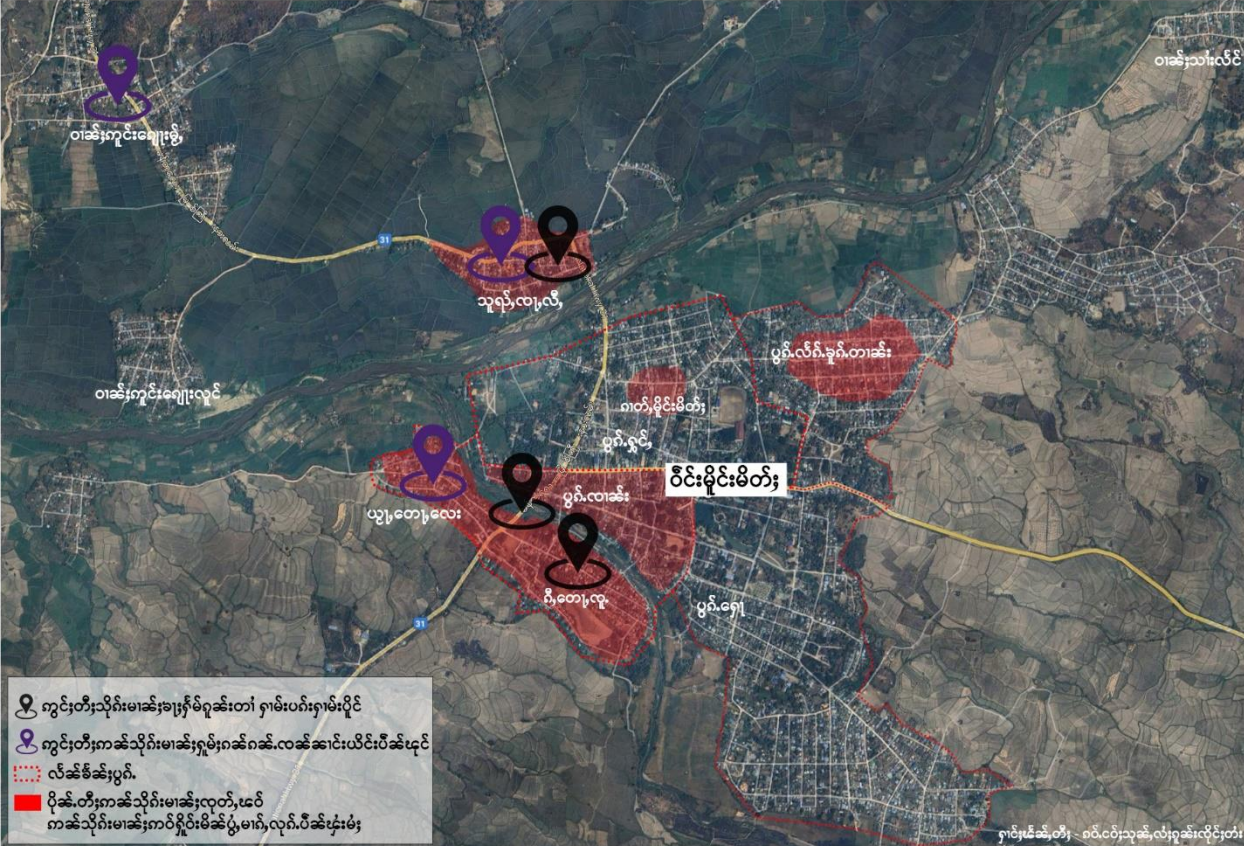
ဝခၢင်းထိ 20/1/2024 သိုက်မၢခၢင်းထိုင်;လုမ်းခခိုင်း; ဂျးရှပ်.ညးသွင်ဗုင်မေ; ကခၢင်းလုင်းဂခၢင်း ပံး; ဗေင်း ဂျ, ယု, ခွဲးထိုခခၢင်း,သေ တေပွက်;ခိုခၢင်းရှိုခၢင်းပိုင်;တျ,မိုက်;လု်း ဝုင်းဂျးခပ် ခွဲးဝခၢင်း;ကုင်း ဂေျးမို်,။ သိုက်မၢခၢင်း; ကပ်ဂွင်;ယိပ်းဂေ.ပိခၢင်းဗုင်တံၢ်ပိတ်;သေ ဂခၢင်း.လခၢင်းခၢင်းယိင်း ဂေ. ပိခၢင်းမေ;ယပ်. ကပ်ဂွင်;ယိပ်းခပ်; ဂုင်ချးမခၢင်းခၢင်းတံၢ်။

မိုက်;ဝခၢင်းထိ 26/1/2024 ခခၢင်း.ဂေျးသိုက်မၢခၢင်း; 5 ဂေ.ဂျးရှိုခၢင်း;ဂခၢင်းဂခၢင်း.လခၢင်း ခၢင်းယိင်းကၢယု 32 ပီ ဂေ.ကခၢင်းပံး;ဗေင်းသိုက်ယု,ခွဲးထိုခခၢင်း, ရှိုခၢင်းဝခၢင်း;သုလု်,လျး,လီ,၊ တီးတူပ်မခၢင်းခၢင်းမီးရှိုခၢင်း မၢတ်,လိပ်း တင်းခခမ်။

ခွက်;သေခခၢင်း. သိုက်မၢခၢင်း;ယင်းခိုင်ကၢင်း;ဂခၢင်း.လခၢင်းခၢင်းယိင်းထိုင်;မိုက်;ဝခၢင်းထိ 21/1/2024 ဗွင်း သိုက်မၢခၢင်း;ဂခၢင်းလုမ်းဂူခၢင်းဝခၢင်း;လုမ်းခခိုင်း;ကခၢင်းတိုက်.ကွခၢင်းဂခၢင်းပံး;ဗေင်းသိုက်တီး;ဝခၢင်း; မၢတ်,မုင်; ဝခၢင်း/တယိက်.တေျ, ခွဲးခခၢင်း.ပျးခခၢင်းယိင်းခခမ်, 4 ဂေ.။ သိုက်မၢခၢင်း;လိသင်, ရှိုခၢင်း ခၢင်း ယိင်းခခမ်,

လှိုင်းခေ့ခေ့. ယူ,တၢင်းလင်သေ လိင်းလိင်းတူးခပ်ခိုင်ကၢင်းဂၢခေ့.လခခေ့ ခၢင်း ယိင်း။ ဂူလှ်းဂၢး ဂူခင်းတၢခင်း; လံးဂေ့.ခိုင်; ထိုင်ခိုခင်းကမ်,ယွမ်းသိုက်မၢခင်း;သေ ဂွ်းခၢင်းယိင်း ခပ်ဂှၢ တၢင်းကွက်, မခင်းလံးလှးသိုက် မၢခင်းကပ်လှိုက်;မတ်.သေ ဝေ့.ထုပ်. ရှၢပ်.ရှိုင်း။ မခင်းလံးတံာ် ရှိုပ်လိပ်းယင်းပံ,မီးဗွံရှပ်.ရှူ။

ကွင်းတီးကဆဲသိုက်မၢခင်းခၢးရှိုမ်ဂူခင်းမိုင်းတံာ် ရှၢမ်းပဂ်းရှၢမ်းပိုင်၊ ဂခေ့.လခခေ့ပီခေ့ဗုင်လေး; ကပ်မုးလတ်,ဗေဝ်ရှိုခင်း/တိုက်; ရှၢင်းရှၢင်း



သိုက်မၢခင်းခၢးရှိုမ်ဂူခင်းမိုင်းတံာ် ရှၢမ်းပဂ်းရှၢမ်းပိုင် ခင်းလေးဝိုင်းမိုင်းမိတ်; ခင်းလှိုခေ့ လခခေ့-ဗေ့ 2024						
ခပ်.မံာ်	ဝခင်းထိ	တခင်း/ပွဂ်.	ရှိုပ်ယွံ;	ဂူခင်းမိုင်းတံာ်	ဂူခင်းမိုင်း မၢတ်,လိပ်း	ခွပ်းခွပ် လှသုမ်း
1	19.1.2024	ပွဂ်.ယုၤတေ့,လေး	ခၢင်းယၢမ်း 4 မူင်း ဂၢင်ခေ့ သိုက်မၢခင်း; (တပ်.မ 99) သၢမ် ဂေ့. ခပ်;ဂျၢ,ခင်း ရှိုခင်း လင်ခိုင်; သေ ရှိုမ်းဂခေ့ ဂခေ့. လခခေ့ ခၢင်း ယိင်း ဂၢယု 24 ခင်းလှိုင်း ခွခင်း မခင်းခၢင်း		ခၢင်းယိင်း ဂေ့. 1 ( ဂၢ ယု 24)	



2	19.1.2024	ဝါခင်းဂျီ၊တော့၊သု	သိုက်မာခင်း (တပ်. မ 99) တိမတ်. ဂူခင်း လံးဂေ့. ခိုင်;သေ ပေ့.ထုပ်. ယိုဝ်းတံ ဗွင်းမခင်းမခင်းလံး ဂိတ်,ခခဂိုခင်း		လံးဂေ့. 1 (ကာယု 28)	
3	20.1.2024	ဝါခင်းကုင်းဂျေးမ့်,	သိုက်မာခင်း (တပ်. မ 99) ဂူပ်.လျးသွင်ဗွင် မေး ပံး;ဗေး သိုက် ခင်းထိုခင်း,သေ ပွက် ခိုခင်း ကာခင်းမိုဝ်းလုံး ဝိုင်း ဂွံး၊ သိုက်မာခင်း ယိုဝ်း ဂေ့.ပိခင်းဗွင် တံသေ ဂခင်း.လခင်း ဂေ့.ပိခင်း မေး ယပ်. ကပ် ဂွင်း ယိုဝ်းခပ်; ခင်းဂွင်ခေး မခင်း ခင်းတံ	လံးဂေ့. 1 (ကာယု မွက်; 30), ယိုင်း ဂေ့. 1 (ကာ ယု မွက်; 30)		
4	21.1.2024	ဝါခင်းမာဂ်,မူင်းဝါခင်း/ တယ်တ်.တော့,	သိုက်မာခင်း (တပ်. မ 99) မတ်.ဂူခင်း ဝါခင်း လံးဂေ့. ခိုင်; ကခင်း ခေ့. ဂှမ်းခပ် ယု,ဂွံ; ခင်းယိုင်းခင်း, 4 ဂေ့.တီးဝါခင်း;		လံးဂေ့. 1 (ကာယုမွက်; 50) – ယင်း ပံ,မီးဂွပ်.ဂူ. ဝါ;မခင်းလံး တံဂိုဝ်လိပ်း	
5	26.1.2024	ဝါခင်းသုလ်,လျးလီ,	သိုက်မာခင်း; 5 ဂေ့. (တပ်.မ 99) ဂူမ်းဂခင်း ဂခင်း.လခင်းခင်း ယိုင်းဂေ့.ခိုင်; ကခင်း ပံး;ဗေးသိုက် မူက်ယု, ခင်းထိုခင်း, ဂိုမ်းဝါခင်းမခင်းခင်း		ယိုင်းဂေ့. 1 (ကာယု 32)	
6	2.2.2024	ဝါခင်းသုလ်,လျးလီ,	သိုက်မာခင်း (တပ်.မ 99) ခူခင်း.သွက်ခင်း ဝါခင်း;သေ ယိုဝ်းတံ ဂူခင်းလံး လိုဝ်း ယု, ပု;လင်ဂိုခင်း ခပ် သေပံ.ဂိတ်,ခခ ခူဝ်း ခွင်ဂိုခင်းဗေး	လံး 5 ဂေ့. (ကာယု 20- 50 ပီ)		

7	12.2.2024	ဝါခင်း;သူလှ်,လၢၤလီ,	ဂူခင်းဝါခင်း;ပွဂ်;ခိုခင်း ရှိုခင်းသေ ထူပံးရှခင် ခါပံး;တူဝ်တံၢ်ဂူခင်း ဝါခင်း; 2 ဂေၤ.ကခင် သိုဂ်းမၤခင်း; ယိုဝ်းတံၢ် သေဃင်	လံး 2 ဂေၤ.		
8	13.2.2024	ဝါခင်း;ဂျီ,တေၤ,သု	ဂူခင်းဝါခင်း;ပွဂ်;ခိုခင်း ရှိုခင်းသေ ထူပံးရှခင် တူဝ်တံၢ်ဂူခင်းဝါခင်း; ဂေၤ.ခိုင်; ကခင် သိုဂ်းမၤခင်း; မတ်. သေယိုဝ်း တံၢ်ခင်း ရှိုခင်း	လံး 1 ဂေၤ.		
9	13.2.2024	ပွဂ်.ဂျီ,တေၤ,သု	ဂူခင်းဝါခင်း;ကွခင်ဂခင် ပွဂ်;ရှိုခင်းသေ ထူပံး လုးခါပံး;တူဝ်တံၢ်ဂူခင်း ဝါခင်း; 6 ဂေၤ.ကခင် သိုဂ်း မၤခင်း;ယိုဝ်း တံၢ်- လံးဂေၤ. 1 လုးမတ်. သေယိုဝ်းတံၢ်ဂိုဂ်းရှိုခင်း လင် ခိုင်; သေရှိုမ်း ရှိုခင်းလင် ခင်.သမ်. မီးခါပံး;တူဝ် တံၢ်ခင်း ယိုဝ်းဂေၤ. 1 ကခင်ဃင် ကမ်,တခင်းမံးသိုင်;- ယိုဝ်းလွဂ်.လိုင်,သူခင် သမ်.ထူပံးရှခင် ဂူခင်း လံး 4 ဂေၤ.လုးလိုင်; မတ်. ပေလင်သေ ယိုဝ်းတံၢ်			

**ရှိုယွံးလွင်းဂူခင်းပံးဃေး**

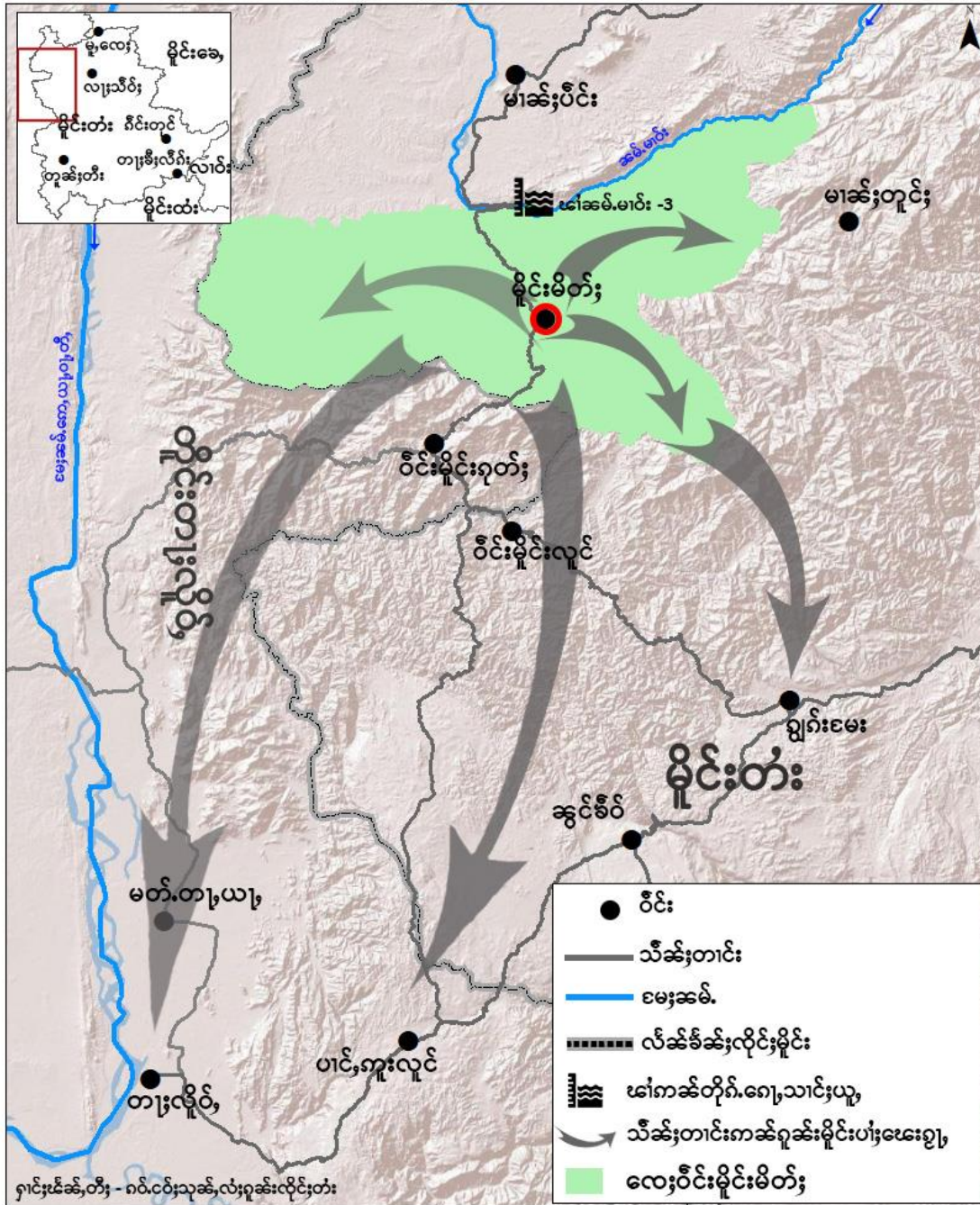
ပံးသိုဂ်းမၤခင်း;တေ,ကပ်ဂွင်းလုင်လေး;ကပ်မၤဂ်,ပွံ,လွမ်းဝါခင်း; ကခင်ယူ,ရှိုမ်းဝိုင်းမိုင်းမိတ်; တင်း; တေ,  
လဝ်.လှိုင်လခင်းခေၤဝုးရီၤ ယဝ်.ဂူခင်းဝါခင်း;ကွခင်ဂခင်ပံးဃေးဂျီ,ပိုင်;ရှိုမ်း;တီး; ဝတ်./ ရွှင်းခင်းဝိုင်း  
ပုးလိမ်ခင်းဝါခင်း;လှိုင်;ယူ,သံခွဂ်;၊ လွမ်းရှိုမ်း;ခေၤလေး;လွမ်းထိုင်,ခိုင်;။ ပေၤပၤင် တိုဂ်းသိုပ်,လၢမ်းခပ်;ခင်း  
ဝိုင်းယဝ်.ဂေၤ; ဂူခင်းမိုင်းလှိုင်;ယူ,ခင်းဝိုင်း သမ်.ကွခင်ဂခင် ပံး;ကွဂ်,ဝိုင်းသေ ရှိုပိုင်;ရှိုမ်း;ပံးဃေးလွမ်း

ဝါခင်းခွက်။ ဂူခင်းမိုင်းမွန် 2,000 ဂေးကွန်ဂခင် ပံးလး၊ ဝိုင်း သေဂျ၊ပိုင်းရှမ်းထိုင်ဝိုင်းလိုင်၊ ထိုင်ရွက်း  
 ငမးလးပင်၊ကူးလိုင် လိုင်းခေ။

ပိက်သမ်. ပင်တိုက်ယံခင်မိုင်းရှင်လိုင်ခင် လခင်းခေးဝေးရီးယပ်.သေတု. ဂူခင်းပံးလေး တိုက်.ကွန်ဂခင်  
 လွမ်ဂုပ်တု,တေပွက်;ခိုခင်းဝါခင်း;ဗွ်ရှိုခင်းမခင်းယူ, ဂွပ်;တု;သိုက်မခင်း; တိုက်.ယူ,ဝံ.လွမ်းခင်းဝိုင်းလး; ရှိမ်း  
 ရှမ်း။

ခပ်.မံ	ကွင်းတီးကခင်ဂူခင်းပံးလေးခင်းမိုင်းမိတ်;ပိုင်းရှမ်းယူ,သင်းဝံ.	ရှပ်ခေပ်. ဂူခင်းပံး လေး ကခင်လမ်း ခါတ်;
1.	လွမ်းဝတ်./ရွင်း၊ ဝါခင်းခွက်၊ လွမ်းရှံ;ခေးလးလွမ်းခင်း ထိုခင်, လေးဝိုင်းမိုင်းမိတ်;	4,300
2.	တိုင်းဝိုင်းတု;လိုင်, (မခင်းတလေး)	1,560
3.	လေးဝိုင်းရွက်းငမး	200
4.	လေးဝိုင်းပင်,ကူးလိုင်	100
	<b>ရှမ်းတင်းမုတ်း</b>	<b>6,160</b>

ရုန်းမိုင်းပဲခူးဒေသယူဆသိုက်မဆဲကပ်မိုင်းမိဆဲတိုက်ပွဲမာဂ်၊ ကပ်ရွင်းလူယိုဝ်းလေး၊ ပူဆဲပိဆဲသုဆဲလဲသုဆဲပီဆဲ  
ဆွဲမိုင်းမိတ်၊ ဆွဲလို့ဆဲ ဝဆဲဆေးဝါးဝါး 2024



တွင်းထမ်

လံးရှေ့ညိုင် 66 99 246 5673/ +66 94 728 6696 Signal (တံး၊ ကင်းဂိုတ်း)

ယိုင်းလိုင်ရှာခင် 66 99 289 6080 Signal (မာဆဲး)