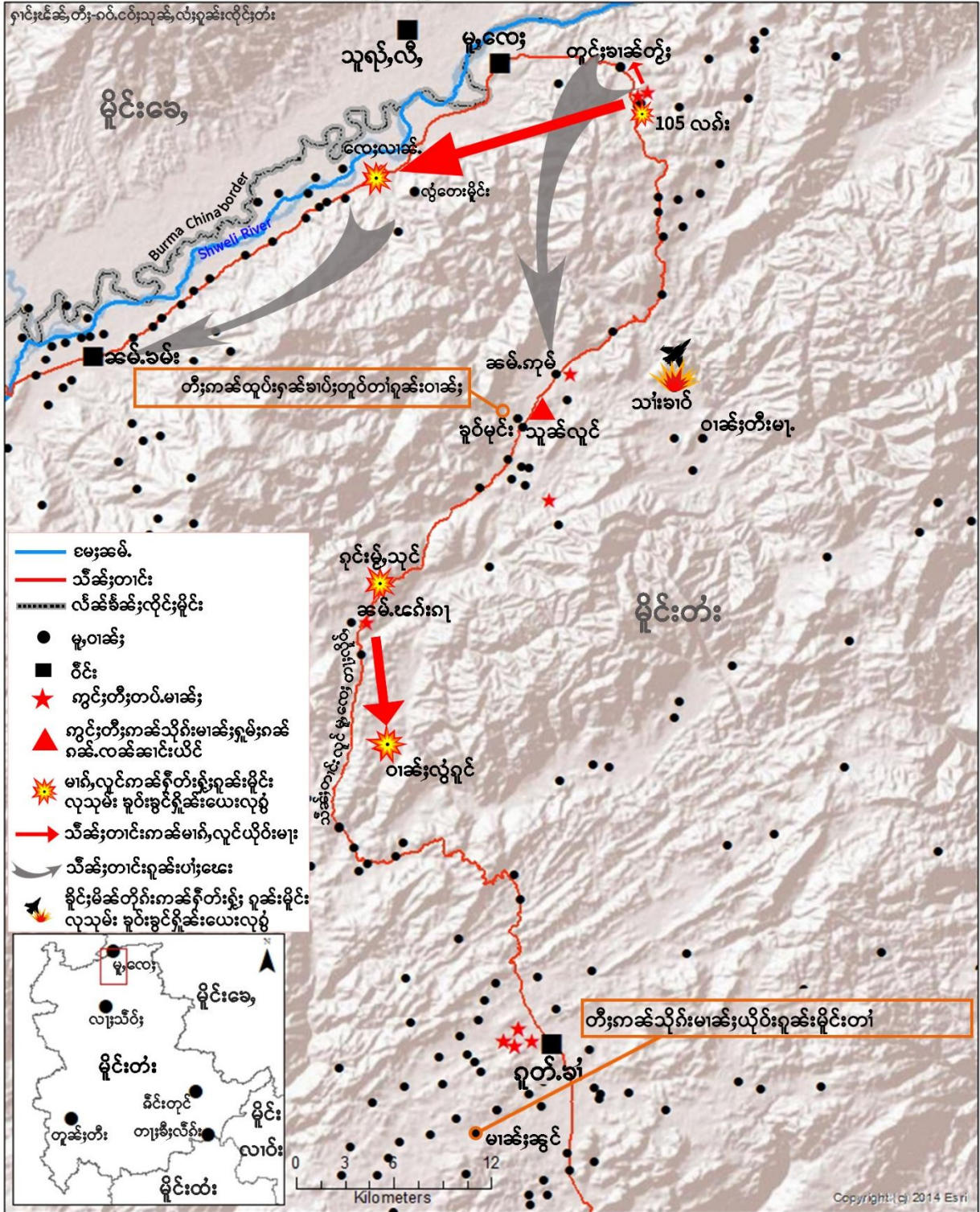


ကွင်းတီးကန်သိုက်မားနီးပူဆ်.ပိန်သုဆ်,လံးဂူဆ်းဆွဲးမူ,လေးလေးဂူတ်.ခါ
 ဆွဲးလို့ဆ်းဂူ 25- ကေးဂတ်. 2, 2023



မိုင်းဝမ်းထံ 25/7/2023 ဝါးဝမ်းဆင်. တူးလှ, (ကာယု 25) လေး; ပရိခင်းကွင်, (ကာယု 27) လှ်.တီး
 ဂျင်းခရိယခင်း ဝါဆ်းတီးမာ. ကိုင်,မားနီးရှ်း လေးဝိုင်းမူ,လေးသေ ဖီ,လူတ်./ဂါး ပွားရှိုခင်းယပ်. လှးသွံ,
 သိုက်မားနီးမမ 569 (ယူ,ပးတုးငပ်;ငုဆ်းဂုမ်းဂမ်ဗိခင်ဂါခင်ယခင်,သိုက် 17 မိုင်းတီးပွတ်းလါခင်း ဂုမ်း

ဂမ်) တိမတ်.ကပ်ဂျာတီးတပ်.ခပ် ကခ်မီးခိုင်လွဲဂိုမ်းဝါခ်းခမ်.ကုမ်။ လုမ်းပျီ,တုလိတ်.ကခ်မီးဂျး
ခခ်း, ရှခ်သိုဂ်းမခ်းပေ.ထုပ်.ဂူခ်းခခ်း,သွင်ဂေ.ခခ်း.သေ ယိုဝ်းတံ။



ခပ်းတူဝ်တံ၊ ကူးကံးလား၊ တူးလျ, ငလး, ပရိုခ်းကွင်, ကခ်သိုဂ်းမခ်းတံ,သေကပ်ခိုခ်းခိုင်ကွခ်းလံး

မိုဝ်းဝခ်းထိ 26/7/2023 ခခ်း. သိုဂ်းမခ်းတံ,ခိပ်းရှင်းခပ်းတူဝ်တံ၊ တူးလျ, ပရိုခ်းကွင်ငလး, ကူးကံး
လား (ကခ်ဂျးမက်,တင်းဂင်ရှပ်သေတံ) သို့,ခူဝ်းသိုဂ်းပလွင်; TNLA သေလာတ်းဝျး ခပ်လံးတူဝ်တံ
ဂူခ်းသိုဂ်းပလွင်; TNLA ခံယပ်.။



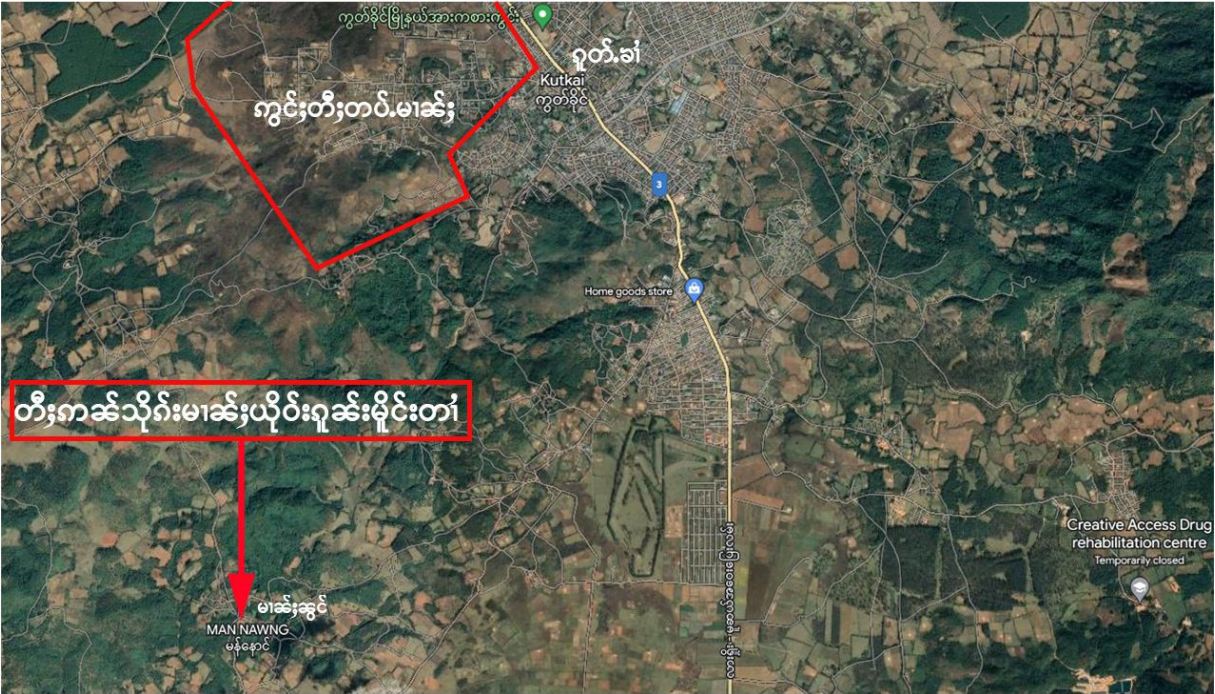
ဝခ်းထိ 31/7/2023 ဂူခ်းဝါခ်းတီမု. ကွခ်ဂခ်ဂျးရှုတူးလျ,ငလး, ပရိုခ်းကွင် သေထုပ်ရှခ်သား,
တူဝ်တံကခ်ဖှံးမံးဂိုတ်းဝံ.ခင်းထိုခ်း,တီးခိုင်; ကခ်မီးတင်းလိင်,လါခ်းဝခ်းတူဂ်းဝါခ်းခမ်.ကုမ်
ပးတင်း သိုဝ်းခူဝ်းဂပ်,ဂပ်,ခပ် မက်,မိုဝ်းဝံ.လွမ်းဂိုမ်းရှမ်းခခ်း.။ ဂူခ်းဝါခ်းယင်းထုပ်ရှခ်ခပ်းတူဝ်တံ
ကူးကံး, လား ဖှင်ဝံ.ကမ်,ဂိုမ်းရှမ်းခခ်း.ထိုင်; ခင်းသိုဝ်းခူဝ်းသိုဂ်းပလွင်; TNLA။

မိုဝ်းဝမ်းထိ 29/7/2023 ခေခေ.သိုဝ်းမာခမ်း; ဗလယ 123 တပ်.ခေမ်. ဗန်းဂျာ ယိုဝ်းဂွင်းလှိုင်ခပ်ခပ်;ဂျှုခင်း ဝါခမ်းလွဲဂွင်းဂျှုဂျှု; တင်း တင်း;တေ,ဂင်ဝမ်းထိုင်ဝါးဝမ်း။ မိုဝ်းခမ်းယမ်း 9:45 ဂင်ခမ်းခေခေ. မာန်, လှိုင်ဂျှု,တိုဝ်.လျှုးရှိုခမ်းခင်းဝါခမ်းလွဲဂွင်း လင် ခိုင်; သေ တိုဝ်.လျှုးခေခေ.ယိုဝ်းဂေ.ခိုင်; တေ,ကေး ကံ, ကျယု 60 တံ။ ငလ; ခေခေ.ယိုဝ်း တေ,ကေးဝမ်း ကျယု 40 မာတ်,လိပ်း ငလ;ကွမ်း,ယိုဝ်း လွဲ,ပု.ပု.ဝိခမ်း ကျယု 15 ပီ။



သိုဝ်းဂပ်,ဂပ်,ကပ်ဂွမ်းခေခေ,ခပ်ဂေ.ခိုင်;ခင်း

ဝမ်းထိ 29/7/2023 ဝါးဝမ်း သိုဝ်းမာခမ်း;တပ်.ဂူတ်.ခံ ဗလယ 242 ခပ်;ဂျှုခင်းဝါခမ်း; မာခမ်းခွင်ကိုင်, ကိုင်,မိုဝ်းရှိုခမ်း, ငလ;ဝိင်း ဂူတ်.ခံ ကပ်ပုးတင်းဂွမ်းလံးဂျှု,လွမ်းခပ်သွင်ဂေ.။ သိုဝ်းမာခမ်း; ခပ်; ဂျှု ခင်းဝတ်./ရွင်းမာခမ်းခွင်သေ ဂျှုရှိုခမ်းပိတ်;ဂွမ်းလံးဂေ. ခိုင်;ခင်းဝါးဝတ်./ရွင်း။ ဝါးခေခေ.ခိုခမ်း ခေခေ.ခပ်ခိုခမ်းကပ်ခပ်;တူပ်တံခေခေ.ဂျှု,လွမ်း ခပ်ခင်းထိုခမ်း, ကခမ်းတင်းတိုဝ်းဝါခမ်း; တင်းကခမ်းခပ် ခပ်;မား။



ပိုင်ဝိခမ်းသိုဝ်းမာခမ်း;ရှိုခမ်းဂခမ်းဂခမ်း.လခမ်းခေခေ.ယိုဝ်းသွင်တီးခင်းခိုခမ်းလိပ်

မိုဝ်းဝမ်းထိ 30/7/2023 ခေခေ.သံသိုဝ်းသိုဝ်းမာခမ်း;တပ်.ခမယ 569 ခပ်;ဂျှုခင်းဝါခမ်း;သူခပ်လှိုင် ကိုင်,ကျာ, ယျာပုခပ်, ဂွင်းလိခမ်း ငလ;ဝိင်းဂူတ်.ခံ သေဝါးတပ်.ခပ်ခင်းသူခမ်းကွဲ;ရှိုခမ်းဝါခမ်း;ငလ; ခင်းဝတ်./ရွင်း။ ဝါခမ်း;သူခပ်လှိုင်ခေ.တင်းယု,ရှိုခမ်းခင်း;တင်းသိခမ်း;တင်းလှိုင်မူ,ငလ; -ဝိင်းလှိုင်,။

ခမ်းခေခေ. ခမ်းယမ်းမွန်; 10 မူင်းဂင်ခမ်း; သိုဝ်းမာခမ်း; 4 ဂေ.ခပ်;ဂျှုခင်းဝါခမ်း;သူခပ်လှိုင်သေခေခေ ဝိခမ်းသွင်လမ်း လမ်းသွင်ဂေ.။ သိုဝ်းမာခမ်း;လမ်းခိုင်;ခပ်;ဂျှုခင်းရှိုခမ်းဂွမ်းဝါခမ်း;လင်ခိုင်; ရှိုခမ်း ကံ; လံး (လိပ်;ပွမ်) မေးမခမ်းလံး ခေခေ.လပ် (လိပ်;ပွမ်)။ သိုဝ်းမာခမ်း;ကပ်ဂွင်း;ငကျံ;လံးသေ ကပ်သေ;

မိုင်းထိပ်မိုင်းမခင်းပလင်ယပ်.ကပ်ဂျာလူးခင်းလောင်။ ဝါးခခေ.သိုင်းမခင်းလုပ်လုပ်ဂမ်းဂမ်း လွမ်း
ခေးကူဂ်းခင်းလောင်သေဂခေ.လခေ မခင်းခင်း။ ဖူဝ်မခင်းခင်းဂေးတင်းရှ်းရှ်းရှင်.ရှင်.သေ တုဂ်း
ယွခင်းသိုင်းမခင်းဂိုတ်း။ ရွပ်းသိုင်ရှ်းမခင်းလံးရှ်းလေး; ဂူခင်းရှ်းရှ်းရှ်းခင်းခပ်ကွခေဂခေတိုခေ,လုဂ်.။
ဝါးခခေ.သိုင်းမခင်းပေးကံးလံး။ ကပ်သေးမိုင်းမခင်းကွဂ်,သေ ကွဂ်,ရှ်းခင်းခပ်ဂျာ။ ခင်းလောင် ခေ.
ကာယု 20 ပီတိုဂ်.ပေးတွင်.လံ; 3 လိုခေ။

ခင်းခင်းယမ်းလိပ်ဂခေ သိုင်းမခင်းထိုင်;လုမ်းခိုင်; ခပ်;ဂျာခင်းရှ်းလံးမွင်, (လိုဝ်;ပွမ်) လေးမေးမခင်း
ခင်းထူလုး (လိုဝ်;ပွမ်) ကခေမီးရှ်းရှ်းရှင်ဝါခင်းသူခေလုင်။ ခပ်ကပ်ခွင်;ငါလံးမွင်,လေးလုဂ်;ခပ်ထိုင်;သွင်
ဂေး.သေ လတ်;လံးမွင်,ဝေး “ပေးကမ်,ခွ်;ရှ်းလုဂ်;ကွခေ,တံဂေးကပ်လုဂ်;ကွခေ,မုးသေကွဂ်,ရှ်းခင်းဂျာ၊
ပေးမုးမွဂ်,လတ်;ဂူခင်းတိုင်,ရှ်းခင်း ရှပ်းတေကပ်ဖွ်းလုတ်,ဖေဝ်ရှ်းခင်းမုး” ခေ။ လံးမွင်,ဂေးဂေးလံးကပ်
လုဂ်;မခင်းသွင်ဂေး.သေကွဂ်,ရှ်းခင်းဂျာ။ ဝါးခခေ.သိုင်းမခင်းသွင်ဂေး.ခခေ. ကပ်ခွင်;ငါခင်းထူလုးသေ
ဂခေ.လခေမခင်းခင်းဂေး.ခိုင်;ယပ်.ဂေး.ခိုင်; တေး,ခပ်ပေးယပ်.သေ ကွဂ်,ဝါခင်းဂျာ။

ဂင်ခေ့မိုင်းလိပ်မေး ဂူခင်းဝါခင်းကွခေဂခေကပ်လွင်;ခေ.ဂျာ,တိုင်,ခခေလဝ်;သြျ, လဝ်;ခွခင်းဝတ်./ရွင်း
သေ လဝ်;သြျ,ဂေးရှင်.ကပ်ရှပ်ခေးသံသိုင်းမခင်းခခေ.မေးတီးဝတ်.။ ရှပ်ခေးသံသိုင်းမခင်း ခခေ.
ဂေးရှင်.ကပ်ခင်းထူလုးလေးခင်းလောင်မေးသေ ရှ်းခပ်လီ.ခခေဝေး ပီခေသိုင်းဂေး.လုကခေ ဂခေ.လခေ
ခပ်။ သိုင်းမခင်းလိပ်;ဂခေ.လခေခခေ. လုးပေး.ထုပ်.ပေးခေးဂူခင်းတင်းခမ် တီးဝတ်. ခခေ.ခေးတေ
ကပ်ခပ်ဂျာ။ ဝါးခခေ.သိုင်းမခင်းခပ်လွဂ်,ငိုတ်, ဖူယု,ဂူခင်းလုင်ခင်းဝါခင်း ခပ်ဝေး ပေးသူပခေခပ်,လွင်;
ဂခေ.လခေခေ.ကွဂ်,တင်းသိုဝ်,ခပ်, တေကပ်မဂ်,လုင်ယိုဝ်;ဝါခင်းသူ ရှ်းခေယပ်.။

သိုင်းမခင်းကပ်မဂ်,လုင်ယိုဝ်;သွ်,ဝါခင်းဂိုဂ်;ပိုခင်းတံး ခင်းမူ,လေး;

မိုင်းဝခင်းထိ 29/7/2023 ခခေ. သိုင်းမခင်းလေး;သိုင်းပလွင်; TNLA ပီခေပင်တိုဂ်းယု,လုင်ရှ်းဝါခင်း;
လေး;လခေ. ခင်းလေး;ဝင်းမူ,လေး။

ဝခင်းထိ 2/8/2023 ဂင်ခေ့ သိုင်းမခင်းဂီခေရှ်းမွဂ်; 100 ကခေလုဂ်.တိုင်;မူ,လေး;မေးခခေ. လုးသိုင်း
ပလွင်; TNLA ပွ်.တိုဂ်းယိုဝ်; တီးဝါခင်းတူင်;ခါခေတွ်; ရှ်းကွင်;ဂျာ.ခံ 105 လဂ်းသေ ပင်တိုဂ်းယု,လုင်
လံးဂိုတ်,ခိုခေ။ သိုင်းမခင်းတပ်.ခွင်;လုင်ကခေပဂ်းတီး 105 လဂ်းခခေ.ခေ,ကပ်မဂ်,လုင်ခပ်ယိုဝ်;လုင်
ဂျာ,ရှ်းရှ်းရှ်းတိုင်။ မဂ်,လုင်လုဂ်;ခိုင်;တူဂ်းခင်းဝါခင်း 105 လဂ်းသေ တိုဝ်.လုးရှ်းခင်းလင်ခိုင်;လေး;
ဂူခင်းဝါခင်းဂေး.ခိုင်;။

ယွခေ.ပင်တိုဂ်းလေး; ဂူခင်းဝါခင်းတူင်;ခါခေမွဂ်; 20 လံ;ကွခေဂခေပံးဖေးဂျာ,ပိုင်;ရှ်းတီးရွင်းခြေး
ခရီယခေခင်း ခင်းဝါခင်းခမ်.ကုမ်။

မိုင်းဝခင်းထိ 2/8/2023 ဂင်ခေ့ခခေ.ဂေး ပင်တိုဂ်းဂိုတ်,ခိုခေ;တီးလွံတေးမိုင်း ရှ်းဝါခင်းလေး;လခေ.
လေး;ဝင်းမူ,လေး; ခင်းခေး;သိုင်းမခင်းလဂေ 7 ဖေဖေခေလေး;သိုင်းပလွင်; TNLA။ ဝါးခခေ.သိုင်းပလွင်;
ကပ်တီးယု,တီးလွံတေးမိုင်း။

တင်းခေ,ဂင်ဝခင်း ဝခင်းခခေ. သိုင်းမခင်းတီးတပ်. 105 ခခေ.ယိုဝ်;မဂ်,လုင်ခပ်ခပ်;ဂျာ,ခင်းဝါခင်းလေး;
လခေ.။ မဂ်,လုင်ဂျာ,တူဂ်းသွ်,ခင်းဝါခင်းသေ တိုဝ်.လုးရှ်းခင်းရှ်းခင်းလင်ရှ်းလေး; ကွခေ,ယိုင်းဂေး.ခိုင်;ကာယု
9 ခွပ်,မတ်,လိပ်;လွမ်း။

ယွခ်.သိုက်းမခ်းသိုပ်,ကပ်မခ်,လူင်ယိုဝ်းခပ်;ခင်းဝခ်းငလ;လာခ်.တိုက်းတိုက်းငလ; ဂူခ်းဝခ်းမွတ်; 40
လံးကွခ်ဂခ်ပံးဗေးသိုက်းဂျ,ပိုင်းရှမ်း; တီးချင်းဂမ်,မထာခ်းလွံတေးမိုင်း၊ မာင်လိုဝ်းပံးခပ်;ရှယူ,လွမ်း
ပီးခွင်. ခင်းဝ်းခမ်.ခမ်း။

ဝခ်းငလ;လာခ်.ခမ်. ယမ်းပိခ်ကွင်းတီးမိုင်းလူင်ပခ်ရှေ့ခမ်း မိုင်းမာ်းလူင်ငလ; ပိခ်ကွင်းတီးဂိုတ်,
လပ်;ခင်းမွခ်းလျ; ကခ်လိုဝ်းလိုဝ်းလင်ခင်းပိုခ်းတံး လပ်;ခင်းကခ်လံးငတ,ခေးရှိုခ်းလွမ်း လပ်;
ကျပ, ခေးရထျ, ရှေ့ခမ်းမခ်း; ဂေး.ကခ်ခင်းပိုခ်းဝျ;ဂေးတင်;ရှေ့ခမ်းပူးဂမ်, ခင်းပိရှပ်ပတ်, 11။ ခွပ်း
ဂိုက်း ပိုခ်းမိုခ်းဗှုဂမ်,ပိင်း ရှိုခ်တင်,လိုဝ်းလိမ်မိုဝ်းပခ်လပ်;သိုဝ်းခခ်,ဗှု. လပ်;ရှေ့ခမ်းလိုဝ်း; လိုဝ်း
လင်ခင်းပိုခ်းတံးလပ်;ခိုင်; ကခ်ကုပ်.ပိုင်,ဗွင်းငမ်းမိုင်းမာ်းလူင် ခင်းပိရှပ်ပတ်, 14 ခေခ်.ယင်း တိုက်.
ဂိုတ်း ဝံ.ထိုင်ယမ်းလိပ်။

တွင်းထမ်

လံးရှေ့သိုင် +66: 94-728-6696 Signal (တံး၊ ကင်းဂိုတ်း)

ယိုင်းလိင်းရှခ် +66:98118 3767 (မခ်း)