



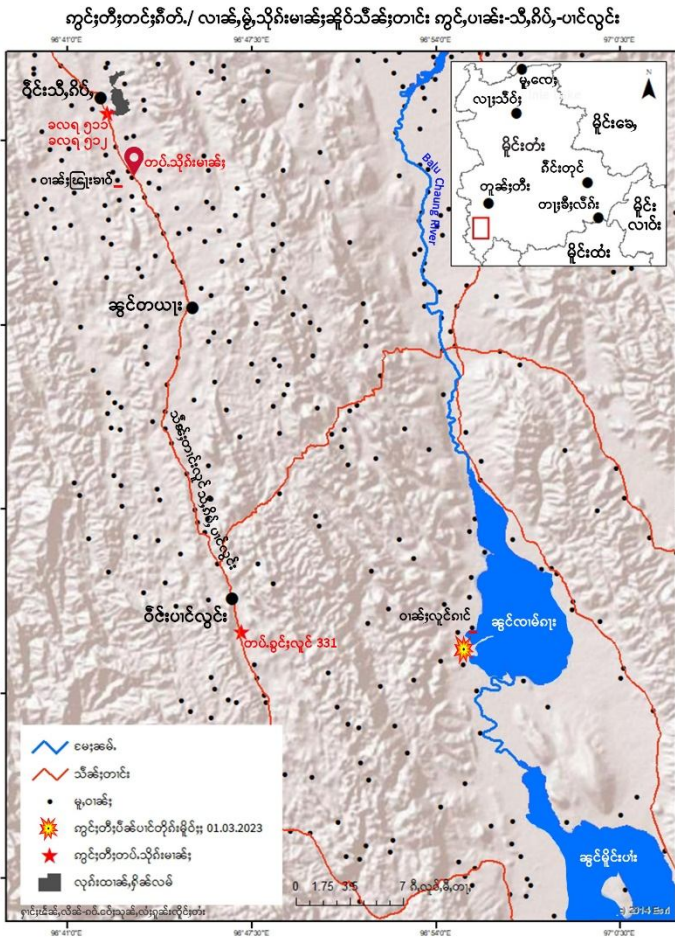
ဗိုလ်ချုပ်အောင်ဆန်းလမ်းမတစ်လျှောက်၊ ဝန်းကျင်ဒေသများရှိ လူ့အခွင့်အရေး ဝေဖန်ချက်

ဝန်းထိ 18/1/2023

သိုက်မားခင်းဒေသများ PNO ယိုင်းရှမ်းရှေးဂျေ.ခိုင်တံ၊ လဝ်းခေးဂျေ.ခိုင်မတ်၊လိပ်း ရှမ်းမေ၊ ထာခင်းရှိခင်းသီ၊ဂိပ်၊ ငလးဝိင်းပင်လွင်း လိုင်တံးပွတ်းလခင်း

မိုဝ်းဝန်းထိ 7/1/2023 ခခင်းသိုက်မားခင်းဒေသများပျို၊တုထိတ်.ပကူဝ်း PNO ယိုင်းရှမ်းမိုင်း ရှမ်းရှေးဂျေ.ခိုင်တံ၊ လဝ်းခေးဂျေ.ခိုင်လျးမတ်၊လိပ်း ရှမ်းမေ၊ထာခင်းရှိခင်းသီ၊ဂိပ်၊ ငလးဝိင်းပင်လွင်း လိုင်တံးပွတ်းလခင်း။

မိုဝ်းဝန်းထိ 3/1/2023 ခခင်းသိုက်မားခင်းဒေသများဂိတ်,ခခရှမ်းမိုင်း PDF ပိခင်းပင်တိုက်ခင်းရှမ်းကိုင်, လူင်ခခင်း ကခင်းမီးတိုက်ခင်း ခွင်လခင်းဂျေ ငလးဝိင်းယွင်ရှူလျ်း လိုင်တံးပွတ်းလခင်း။



ဝန်းထိ 7/1/2023 သိုက်မားခင်းတိုက်ခင်းပျို၊တုထိတ်.ပကူဝ်း PNO ရှမ်းဂခင်းကိတ်ခင်းရှမ်းမိုင်း 50 တင်းဂိတ်./ လခင်းခိုင်ဝိမ်းခင်းဒေသတိုက်ခင်းကျင်းပခင်း (ကျင်းပခင်း)-သီ၊ဂိပ်-ပင်လွင်း သေခင်းလွင်း တိုက်ခင်း လခင်းတိုက်ခင်း မီး လိုက် ဂိတ်,ခခရှမ်းမိုင်း PDF တိုင်.ခိုင်ခင်းခေးတိုက်ခင်း။

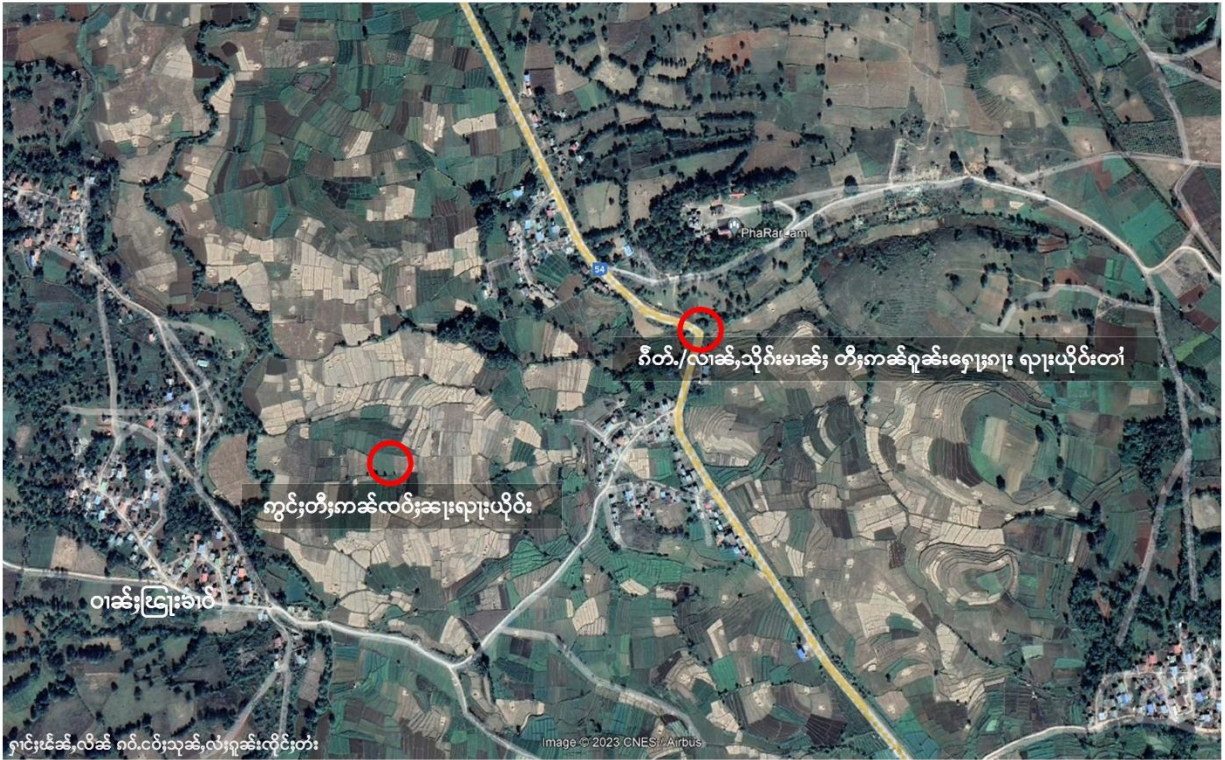
ဝန်းခခင်း.ခင်းယခင်းမိုင်း 8 မိုင်းဂခင်းခင်း သိုက်မားခင်း ငတ,ယိုင်းရှမ်း ယိုက်မား,လူင်ခင်းရှမ်း ရှမ်းရှမ်းတိုက်ခင်း ရှမ်းတိုက်ခင်း ဝခင်းခင်းခင်း, (ပယူး ဗျူ),ကခင်းယူ,ရှမ်း,ဂခင်းသီ,ဂိပ်,မိုင်း 3 လခင်း ရှမ်းမိုင်း 30 ခေးထိ။

မား,ရှမ်း ရှမ်းတိုက်ခင်းလျှမ်း ရှမ်းဝခင်းခင်းသွင် ကယူ 40 ဗွင်းဂိတ်,ခခင်း.ခင်းခင်း ကခင်းမီး တိုက်ခင်း ကွမ်း, ဝခင်းသေပွတ်းခိုခင်းရှမ်း။ မား, ရှမ်းတိုက်ခင်း.သို့,ခေးခင်း(လိုင်ပွမ်း) မတ်,လိပ်း ။ သိုက်မားခင်းခင်းခင်း ကခင်းခင်းလခင်းရှမ်း ယူ တိုင်တိုက်ခင်း ရှမ်းယူပင်လွင်း။

ဝခင်းခင်း.မိုင်းခင်းယခင်း 9 မိုင်းဂခင်းခင်း ခခင်း, ထခင်း (လိုင်ပွမ်း) ကယူ 35 ရှမ်းဝခင်းဂခင်း,

မုခ်းချူင်, ကိုင်,မူလ်းပျိုခ်, ငလးဝ်းပင်လွင်း ဂှေးဂးမခ်းခိုဝ်သ်ခ်းတင်း ကုမ်,ပဝ်း (ကွင်,ပခ်း)-
 သီ,ဂိပ်,-ပင်လွင်း။ မခ်းလံးဂှေးဂးဝ်း ကမ်,တခ်းကိုတ်းဂးတီးဂှိမ်းဂိတ်, /လခ်း,ခခ်း။ သိုက်းမခ်း;
 ခပ်ကပ် ဂွင်းယိုဝ်းသို,ဂးမခ်းလံးငလး တိုဝ်.ပးတီးပုမ်မခ်းလံးသေ ဂိုင်.ဂင်.တံဂျးဂမ်းလိပ်။ လွင်းခမ်.
 ဂူခ်းဝါခ်း; ဂှိမ်းဂှမ်းခခ်း.ဂေ့.ခိုင်;ကခ်းလုးလုမ်းပျို,တုလိတ်. PNO ခပ်တိတ်းလွ်.ဂျးခခ်းတင်းခခ်း.
 လတ်းခခ်း။

ကွင်းတီးကခ်းသိုက်းမခ်းလုမ်း PNO ခပ်ယိုဝ်းဂူခ်းမိုင်းဂှိမ်းသီ,ဂိပ်,



ခပ်;တူဝ်တံဂုခ်း,ထုခ်း ခခ်း.ပီးခွင်.မခ်းလံးကမ်,တခ်းလံ;ဂှခ်း လံ;လုမ်းလုးသင်၊ သိုက်းမခ်း;ခပ်
 ကပ်ဂျး,ပပ်တီးပု,ဂှိပ်; ပင်လွင်းမိုဝ်းဝခ်းထိ 8/1/2023 ခပ်းယမ်း 2 မူင်းဝ်းဝခ်း။

သိုက်းမခ်း;ငလး; လုမ်းပျို,တုလိတ်. PNO ခပ်သိုဝ်,ကိုတ်းသ်ခ်းတင်း ကုမ်,ပဝ်း (ကွင်,ပခ်း)-
 သီ,ဂိပ်,-
 ပင်လွင်းဝ်း။ သိုက်းမခ်း;လိုင်;ခခ်း.လုဂ်.တီး; ခမယ 7 ဂတ်,လေ့. ခမယ 511 တင်း ခမယ 512 သီ,ဂိပ်,
 ခခ်း.မး။

တွင်းထမ်

လံးဂှေ့သိုင် +66: 94-728-6696 (တံး၊ ကင်းဂိတ်း)

ယိုင်းလိုင်;ဂှခ်း +66 62 569 5220 (မခ်း)