



Email: shanhumanrights@gmail.com
Website: www.shanhumanrights.org
Phone: +66 (0)93- 297-7754

Address:
 P.O. Box 201, Prasingh,
 Chiang Mai, Thailand 50200

ဗိုလ်တမ်းငယ်လေးနယ်ဒုတိယလုံးကုန်းလောင်းတံး မှာ 8/2016

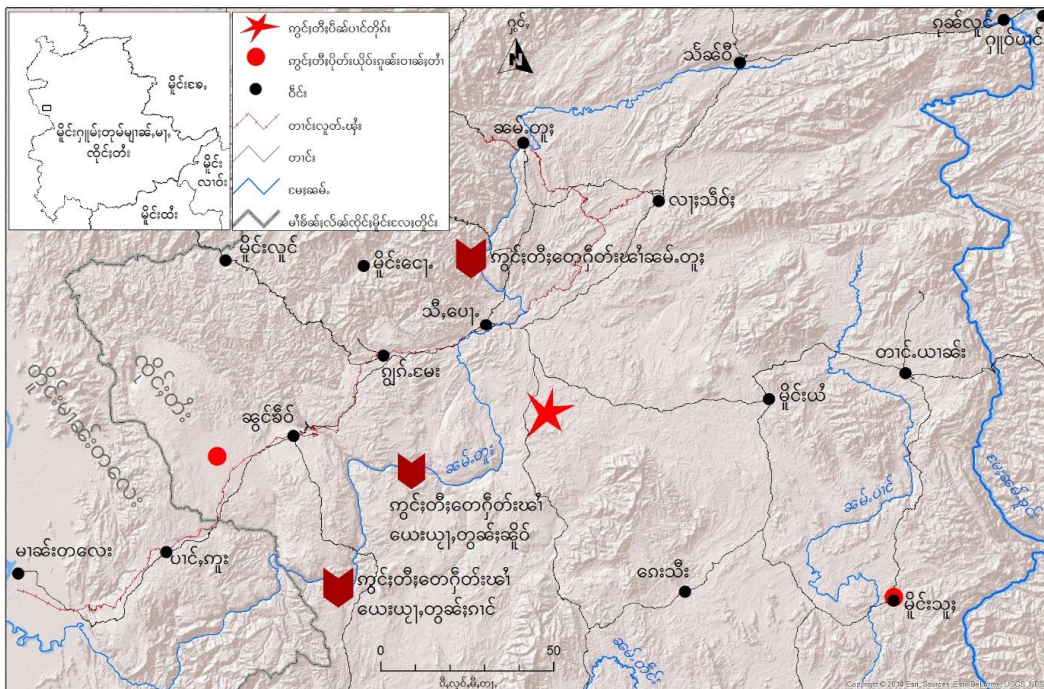
ဝမ်းထိ 29/11/2016

သိုက်မာမ်းဘုန်းတီ၊ တိလူပွေးဂမ်းခင်ကုန်းဝါခင်းလေးသွက်တပ်ယူကပ်ခွင်ကုန်းဝါခင်း ဗွင်းခွင်းထပ်၊တပ်ရှာ
 သိုက် SSPP/SSA ခင်းခွင်ခိပ်၊ သီ၊ပေး၊လေးမိုင်းသူ၊ ခင်းလို့ခင်ကွက်ထုပ်ပိုင်း 2016

ဗိုလ်တမ်းငယ်လေးကပ်ခင်၊ လုံးတိတ်တမ်းကိပ်ခွင်ခေး၊မုန်းကိပ်၊ဂပ်လွင်းသိုက်မာမ်းပူခင်၊ပိခ်သုခင်၊လေး
 ကုန်းခင်းသမ်လေးဝိင်းခင်းလိုင်တံး ဗွင်းသိုက်မာမ်းခွင်းထပ်၊သွက်တပ်ရှာပု၊တီ၊မို၊သုလိုင်တံး/ တပ်၊သိုက်
 လိုင်တံး SSPP/SSA ခင်းလို့ခင်ကွက်ထုပ်ပိုင်း 2016

- 1. ဗုန်းကုန်းမိုင်းလေးတိလူပွေးကုန်းဝါခင်းကပ်ခင်၊မိးတင်းခိတ်ခင်းခွင်ခိပ်
- 2. သွက်တပ်ယူကပ်ခွင်ကုန်းမိုင်းတံးပိခ်ပင်တိုက်လွမ်းပု၊တီ၊မို၊သုလိုင်တံး/တပ်၊သိုက်ခင်းလိုင်တံး
 SSPP/SSA ခင်းလို့ခင်းမိုင်း 2,000 ပံးလုံးပွဲ၊ပိတ်၊ခင်းယေးပံးပေးသိုက်သိုက်
- 3. ယိုင်းလင်းခေး ကုန်းမိုင်းသူ၊ဂေး၊ခိုင်တံးတီးလေး၊(ကိတ်)ကုတ်၊ထတ်ယွခင်၊ကပ်၊ဂိုက်၊လူတ်၊ခိုင်း

တပ်၊သိုက်မာမ်းပူခင်၊ပိခ် ခင်းလေးဝိင်း ခွင်ခိပ်၊ သီ၊ပေး၊လေးမိုင်းသူ၊ လို့ခင်ကွက်ထုပ်ပိုင်း 2016



1. သိုက်မာခ်း၊ နးဂ်းဇလး၊ တိလ္လ်းဂုမ်းခင်ဂုခ်းဝါခ်း၊ ဖွင်းသွက်၊ တပ်ဂျုသိုက်း SSPP/SSA ခ်းခွင်ခိပ်

မိုဝ်းဝါခ်းထိ 10/10/2016 ခခင်.ဂုခ်းဝါခ်းကယု 27 ဂျေ.ခိုင်; ညးးးးတံ။ ဂျေ.ခိုင်; ညးးးးလ္လ်း။ ဝါခ်းထိ 20/10/2016 သမ်.ဂုခ်းဝါခ်းလၢင်းခးးကယု 52 ညးးသိုက်းမာခ်းကခင်ပဂ်းတပ်.တီးခွင်ခိပ် လိုင်; တံးပွတ်းရှင်, တိလ္လ်းလူဂ်းကမ်, မိးတၢင်းခိတ်းသင်၊ လိုဝ်းခိပ်. ပ်ခ်းဖွင်းသိုက်းမာခ်းပိုတ်, ခးးသိုက်း တိုက်းယိုဝ်းပု, တီး, မှ်, သင် လိုင်; တံး/တပ်.သိုက်းလိုင်; တံး ခခင်.ယပ်.။

မိုဝ်းဝါခ်းထိ 10/10/2016 ခမ်းယၢမ်းမွက်; 1:30 ဝါးဝါခ်း ဂုခ်းဝါခ်းပိတ်, ဂျေ. (လိုင်; လှ်းဂၢခ်းပု, တီး, မှ်, သင် လိုင်; တံး ဂုဂ်းဂးကမ်, လှ်းသိုက်း) လက်.တီးဝါခ်းသၢမ်သိုက်ကခင်ယု, တၢင်းတူဂ်းဝိုင်; ခွင်ခိပ်ရှင်, ဂ်းမွက်; 15 ဂီး လုဂ်းမိတ်းသေရှေ့ဂ္ဂုတ်./ဂး ဖွင်းခခင်.ခပ်ညးသိုက်းမာခ်းမွက်; 40 ဂျေ.ကခင်လက်.တီးတပ်.ခမယ 114 ဇလး; 115 ကပ်ဂွင်; ကပ်မက်, လုဂ်ယိုဝ်းသ့, ခပ်။ ဂုခ်းဝါခ်းဂျေ.ဂိုတ်းဂးခပ်သေကွခ်းဂခင်လိခ်းပံးသိုက်း မာခ်း သမ်. လမ်းလွမ်း။ ဖွင်းခပ်တိုက်.လိခ်းယု, ခခင်.သိုက်းမာခ်းကပ်ဂွင်; ကပ်မက်, ယိုဝ်းလွမ်းတၢင်းလင်ခပ်ခေတ်; ဝါခ်း; ဂွင်း ဇလးလှ်းခွင် သေမက်, ဂွင်; တိုက်.လျးဂ္ဂိုခ်းဂုခ်းဝါခ်းဂွင်းဖွင်းယု, ယပ်.။

ဂုခ်းဝါခ်းဂ္ဂိုခ်းဂျေ.ကခင်မးလွမ်းဂးခခင်.ဇတ.တခင်းလၢင်းပံးလွတ်; ယု, ဂုဂ်းဂး လံးသုဂ်, ကယု 27 ဂုခ်း ဝါခ်းလၢင်းခုမ်းညးဂွင်; သိုက်းမာခ်းသေတံးခွက်; ဝါခ်းလှ်းခွင်ခခင်.ယပ်.။ ဂုခ်းဝါခ်းခပ်ဂျေ.ထုဂ်းရှခ်း တူဂ်တံး မာခ်းခွ်းဝါခ်းခခင်.ဝါးဝါခ်းသေထုဂ်းရှခ်းမက်, ဂွင်; လံးလံးရှ်းယု, ယပ်.။ ဂုခ်းဝါခ်းလၢင်းခုမ်းထိုင်; ဂျေ.ခိုင်; လံးလေး ကယု 18 ဇတ.လိပ်; ညးးလ္လ်းသေယင်းပံးမိးခိပ်.လွမ်းဝး မာခ်းမိးတီးလှ်း။

လွင်းသိုက်းမာခ်းပိုတ်းယိုဝ်းဂမ်းခိပ်. ရ်းဂ်းဂုခ်းဝါခ်းမွက်; 50 ခ်းပိုခ်း.တီးလံးခိပ်ပံးဖေးသိုက်းသေဂျေ.သေ. ဂ္ဂိုခ်းလွမ်းဝါခ်းဂ်းရှမ်းဇလး; ခ်းဝိုင်; ခွင်ခိပ် တီးကခင်ခပ်ဂျေ.ပိုင်; ဂ္ဂိုခ်းယပ်.ဝံ.ခမ်းတၢင်းသၢမ်ဝါခ်းယပ်.လင်, ပွက်; ဂ္ဂိုခ်းခိုခ်းခခင်.ယပ်.။

မိုဝ်းဝါခ်းထိ 20/10/2016 ခခင်.ဂျေ.ဂုခ်းဝါခ်း လၢင်းခးး ဂျေ.ခိုင်; ကယု 52 ယု, ဝါခ်းသုမ်းသံ, ကခင်ယု, လမ်တီးပိခ်းပင်တိုက်းဝါခ်းထိ 10/10/2016 ခခင်.လျးသိုက်းမာခ်းကခင်မးယိုဝ်းဝါခ်းခခင်. ထၢင်, ထိုမ်ဝးလှ်း; ဂ်းခွခ်း, ပခ်းသိုက်းတံးခိပ်သေတိလ္လ်းဂျေ.။



လုဂ်းသုဂ်, ခမ်း

မိုဝ်းဝါခ်းထိ 19/10/2016 ခခင်. လုဂ်းသုဂ်, ခမ်း-လၢင်းခးး ဂျေ. ခိုင်; လုဂ်းရှ်းယုတီးဝိုင်; လိုင်, (မာခ်းတလေး) သေ ပွက်; ခိုခ်းတီး ဝါခ်းသုမ်းသံ,။ ခိုခ်းခခင်.ခမ်းယၢမ်းဂၢင်ခွ် 2:30 သိုက်းမာခ်း တပ်.ခမယ 114ဇလး; 115 ခွင်ခိပ် တုဂ်းသွင်လမ်း မးတီးဂ္ဂိုခ်းလုဂ်း သုဂ်, ခမ်းခပ်။ သိုက်းမာခ်းမွက်; 40 လွမ်းဝံ. ဂ္ဂိုခ်းမာခ်း သေယု.ဖက်းတူ ဇလး; ဖက်းတူပွင်, သေဂ်းတီး ရှ်း ဖက်းတူပွင်, လံးလုဂ်းသွင်ကခင်။

ဖွင်းလုဂ်းသုဂ်, ခမ်းလုဂ်.ပိုတ်, ဖက်းတူပခ်းခပ်ခခင်. သိုက်းမာခ်း ခပ်; မးခွ်းဂ္ဂိုခ်းမာခ်းသေလၢတ်; ဝး မာခ်း လျး လ္လ်းယပ်.ခိပ်။ သိုက်းမာခ်း ကမ်, ထၢမ်သင်လက်.ကပ်တူဂ်မတ်. သေသေ.ခေ လိတ်; ထၢမ်ဝး “သုခိပ်.ဂ်း, ခွင်; လွမ်း လုဂ်းထုခ်း

ကျေးကန်ရိပ်ခွေအပ်ခင် သိုက်တံး လွင်လှ်? မီးလိက်တိုင်,ခိုခင်းမားဝး; သူလေးခိုင်းထုခင်းခင်. ဂပ်းသိုပ်,ဂခင်” ခင်ယပ်.။

လင်းသူလ်,ခမ်းလတ်;ခခေသိုက်မားခင်းခပ်ဝး; မခင်းပီခင်လဝ်;ရှ်;ခေးဂူလ်; ကမ်,လံ;ဂိမ်းခွခင်း,သင်ပခင်သိုက်တံးခင်သေတ သိုက်မားခင်းကမ်,ထွမ်,မခင်း။ ဗွင်းခခေ.ဂူခင်းကခင်မီးခင်းရှ်ခင်းလွမ်းလင်းသူလ်,ခမ်းခခေ.မီးမေးမခင်းခခင်းသေးယီ, (ရှင်.ပးတံခင်း,ဂူလ်,) ကာယု 46 ခခေ.ဂူလ်; လက်;လင်းခပ်သမ်ကျေး.ခတ.တိုက်.ခပ်; ရှင်;ရှ်ခင်း ဝံ.ခင်းတိုင်းဝိုင်းလှိုင်,ယူ,။ ဗွင်းဗုင်မခင်းခခင်းလျး မတ်.ပုဂ်.တယူ,ခခေ. မခင်းခခင်းကျေးလျးလိသင်, ရှ်;ခခေ; လင်းဝံ.မိုခင်ဂခင်။

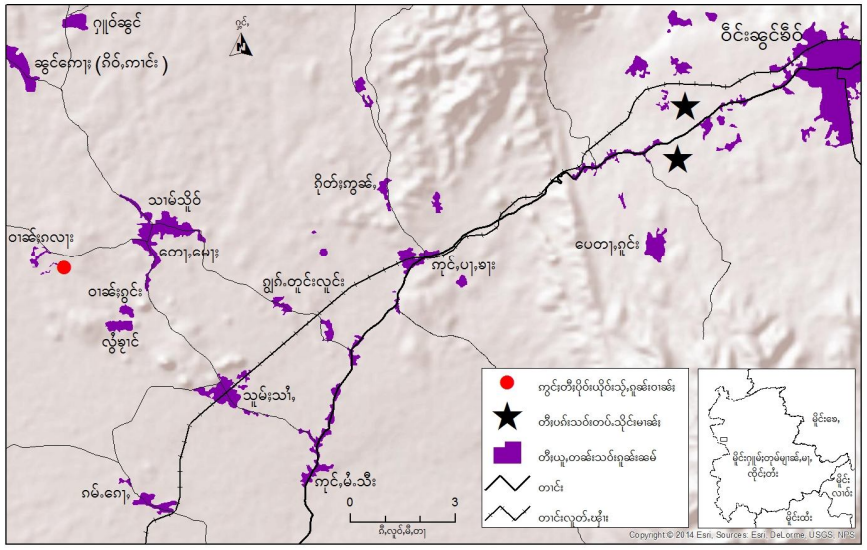
ဂမ်းခခေ.သိုက်မားခင်းခပ်သွက်;တပ်ရှ် လွမ်းခင်းရှ်ခင်းရှ်ခင်းတေ,ထိုင် 4:50 ဂင်ခခေသေ ပွဲ.ကူးသီင်,လုလ်,ရှင်ပပ်;ကိုင်, ဝါခင်းသူမ်းသံ, မားလင်းလံ;မိုင်းပခင်သိုက်မားခင်းခပ်ဝး; ခပ်ကမ်,လံ;ကပ်ခင်းရှ်ခင်းသင်ခခေခခေ.ယပ်.။ ဝံ;ခခေ.သိုက်မားခင်းခိုခင်းကွက်,တီး; ရှ်ခင်းဂျ,ဗွင်းခမ်းယမ်းမွက်; 5:00 ဂင်ခခေသေကပ်လင်းသူလ်,ခမ်းဂျ,လွမ်းခပ်။ မေးမခင်း ခခင်းသေးယီ,ကျေးကမ်,ရှင်.လွမ်းဝး;သိုက်မားခင်းခပ် တေကပ်ဗုင်မခင်းခခင်းဂျ,တီးလှ်။

မိုင်းဝခင်းထီ 22/10/2016 ခခေ. လင်းကျေ,လင်းခခေ.ခူလ်လင်းသူလ်,ခမ်း ငလ; လံ;ဗုင်းကွင်,လမ်းပု,တီ, သိုပ်ဗိုက်,ဂပ်, ဂျ,တီးတပ်.မခင်းခမယ 114 ကခင်ပဂ်းတီးခခေခိပ်သေယွခင်းထုလင်းလင်းသူလ်,ခမ်း။ သိုက်မားခင်း ခပ်လတ်;ဝး; မခင်းမီးခင်းတပ်.ခခေသေကမ်,ပခင်ခွင်.ရှပ်.ထုလ်;။

ဂပ်.ငပ်;သုခင်,လံ;ဂူခင်းလိုင်;တံးရှပ်;မား မံ;လှ်လွမ်းငပ်;လံ;ကခင်သိုက်မားခင်းပိုတ်,ခေးသိုက်တိုက်တေ; ပု,တီ, မွဲ, သင်လိုင်;တံး/တပ်.သိုက်လိုင်;တံး SSPP/SSA လမ်းကခင်လင်းလံ;မိုင်းဂိုတ်;ယိုင်းဂခင်ဝံ.လွမ်းလင်ပွင်လိုင်; မခင်းငလ; လွင်းကခင်သိုက်မားခင်းပူခင်း.ပီခင်သုခင်,လံ;ဂူခင်းမိုင်း ကခင်ကင်းဝး;ဂပ်းသိုပ်,တိုတ်;တေ,လွမ်း SSPP/SSA ခခေခခေ.ယူ, SSPP/SSA ခခေ.ခင်းခပ်.ဂခင်လွင်းငမ်းယီခခေမိုင်းလိင်ကျေး ခပ်;ရှ်ခင်းရှ်တံးသင်း လွမ်းကမ်,ရှင်. ကမ်,ဂတ်;။

ဂပ်.ငပ်;သုခင်,လံ;ဂူခင်းလိုင်;တံးရှပ်;မား တုဂ်းယွခင်းရှ်;သိုက်မားခင်း ပိုတ်,လတ်;ခခေလွင်းလံ;မားရှ်ခင်းရှ်ခင်းမိုင်း လံ;သူလ်, ငလ;တုဂ်းယွခင်းရှ်;ပွဲ,ပခင်လံ;လေးတင်းလင်းသူလ်,ခမ်း ခခေခခေ.ယပ်.။

ကွင်းတီးတပ်.သိုက်မားခင်း မားရှ်ခင်းခခေ;တံ; ခခေ;လေးဝိုင်းခခေခိပ် 10/10/2016



**2. သွက်;တပ်ယု.ကပ်ခွင်ခွင်ရှုခင်းမိုင်းတံးပီခင်ပင်တိုက်;လွမ်းဟု,တီ,မ့်,သင်လိုင်;တံး/တပ်.သိုက်;လိုင်;တံး
SSPP/SSA ရှိတ်;ရှုခင်းမိုင်း 2,000 ပံလံ;ပွဲ,ပိတ်;ရှုခင်းယေးဟံ;ဖေးသိုက်;သိုဝ်**

မိုဝ်;ဝမ်းထိ 23/10/2016 ခခေင်.သိုက်;မာခင်းတပ်.ခမယ 147လ;ခမယ 291 ခခေင်.ပွင်;ကံခင်ရှိုင်း 120 ပံတိုက်; ယိုဝ်;ဟု,တီ,မ့်,သင်လိုင်;တံး/တပ်.သိုက်;လိုင်;တံး SSPP/SSA ရှိမ်းဝါခင်းခေးလေး. (ယု,တင်းလါခင်း သီ,ပေး. 10 လက်း) သေရှိတ်;ရှုခင်းမိုင်းလိတ်;ဝါခင်းခင်းပိုခင်း.တီး 2,000 ပံလံ;ဟံ;ဖေးသိုက်; ဂျ,ပိုင်;ရှုခင်းခင်းဝိင်းသီ,ပေး. လေး လွမ်းဝါခင်း ရှိမ်းရှုခင်း။ တံးခခေင်.သိုက်;မာခင်းသွက်;တပ်ယု.ကပ်ခွင်ခွင်ရှုခင်း ဝါခင်းခေးလေးယု,ယဝ်.။ လွင်; လိုဝ်;ခင်.ရှုခင်းဝါခင်းဂမ်းဖွင်;လိုဝ်;ဟံ;မိပ်;ရှိမ်းရှုခင်းခခေင်.ရှုခင်းမိခင်း။



ရှုခင်းမိုင်းလိုင်;ဟံ;ဖေးသိုက်;ဂျ,တီးသေးဂျ,ရှုခင်း

ပင်တိုက်;ရှိုတ်,ခိုခင်းခင်းယမ်း 7:00 မိုင်းဂင်ခင်သေရှိုင်းမွက်;ခိုင်;လွင်;မိုင်း။ ရှုခင်းဝါခင်းလွင်;ဂုင်သိုက်;မာခင်းသေ ရှုခင်းဝါခင်း ခေးလေး. လေးခါခင်း ခခေင်.ဖေတ်,၊ ခခေင်.ခိတ်,၊ ခခေင်.ရှုခင်း၊ ဝါခင်းခင်း၊ ဝါခင်းခင်း လိုဝ်;ခင်.ကွခင်ခင်းဟံ; ဂျ,ပိုင်;ရှုခင်းဝတ်.ဝေး(ရွှင်း) ရှိမ်းရှုခင်းခင်းပိုခင်း.တီးမွက်;ခိုင်;လွင်;ယု,ယဝ်.။

သံမံရှုခင်းဝါခင်းခေးလေး.လိုဝ်;ကခေင်သိုက်;မာခင်းသွက်;တပ်ယု.ကပ်ခွင်;ရှုခင်း

ခပ်.မံ	လိုဝ်;ရှုခင်းဝါခင်း	ခွင်;ခွင်ကခေင်လေးသွက်;တပ်ယု.ကပ်
--------	---------------------	---------------------------------

1.	လင်းသီင် + ပးကေး	ခိုင်းရှိုခင်း (ဂးခခင်း 150,000 ဂျပ်း)
2.	လင်းသျှ + ပးလူခင်း	မင်းဂူလှ်း 1 ငလးသံခေး 1
3.	လင်းပင်,	ြဲး 1 သူ,
4.	လင်းထုခင်း + ပးလူခင်း	ြဲး 1 သူ,
5.	လင်းထုခင်းကွင်,	မိတ်း 2 မာဂ်း
6.	လင်းပီးယံခင်း,	ခိုင်းရှိုခင်း
7.	လင်းခခင်းတျ,	ခိုင်းရှိုခင်း
8.	ပးပွဂ်း	ခိုင်းရှိုခင်း
9.	လင်းသီင်ယွင်,	ခိုင်းရှိုခင်း
10.	ပီးသျှ,	ခိုင်းရှိုခင်း
11.	ပးသိုဝ်.	ခိုင်းရှိုခင်း
12.	ခခင်းသျှ,	ခိုင်းရှိုခင်း
13.	လင်းကုဂ်တမ	ခိုင်းရှိုခင်း



ဂျိုခင်းဂူခင်းဝါခင်းခေးလေး. ကခင်းဂျေးသိုဂ်းမခင်းသေး.တဝ်ယျ.ဂွံ

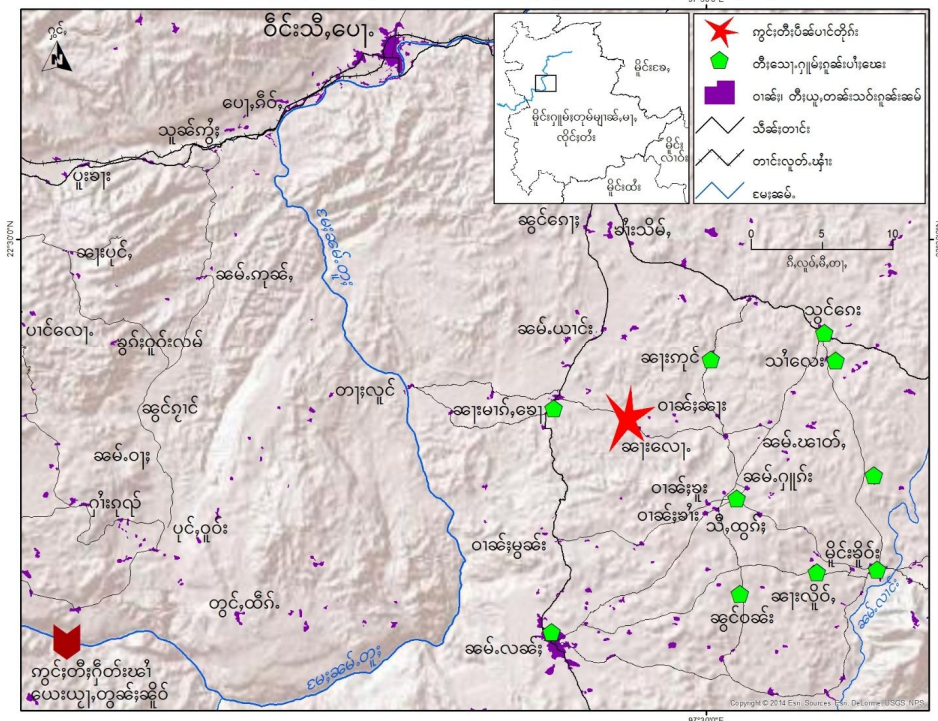
သံမံဂူခင်းပံးပေးသိုဂ်းယွခင်း.ပင်တိုဂ်းခင်းသီ,ပေးဝခင်းထိ 23-24/10/2016

သံမံဂူခင်းဝါခင်းလှိုဝ်းပံးပေးသိုဂ်းဂျှပိုင်းရှိုမ်းဝတ်.ဝျး မိုဝ်းဝခင်းထိ 24/10/2016 ခခင်း.တမ်ခခင်း,ပးတှ်းခခ်.

ခပ်.မံ	ပိုခင်း.တီးဂူခင်းမိုင်းပံးပေးဂျှပိုင်းရှိုမ်း	ဝါခင်း တီးလုဂ်.မး	ရှိုဝ်ခခပ်.
		ခေးလေး	47

1.	ဝတ်.(ရွှင်း)မိုင်းခိုင်း	ငလးခါခါ	86	ခွက်;သေရှင်ခပ်.ဂူခါး ပံး;ပေး 513 ဂေ့. ကခါပိုင်;ကိုင်ယူ,တီး ဝတ်.ဝါးယပ်. ယင်းမီး ဂူခါးဝါခါးထိုင်; 100 တိုက်.ယူ,ဝံ.ခွ်းဝါခါး; 613
		ခမ်.ပေတ်,	92	
		ခမ်.ခိတ်	109	
		ခမ်.ရှင်	131	
		ဝါခါးခါး	22	
		ဝါခါးခူး	26	
ရှင်	513			
2.	ဝတ်.ခွင်ဝါခါး	ကမ်,လံးရှင်.ရှင်.		167
3.	ဝတ်.သီထွက်;	ကမ်,လံးရှင်.ရှင်.		150
4.	ဝတ်.သွင်ဂေး	ကမ်,လံးရှင်.ရှင်.		350
5.	ဝတ်.ခါးမာ်,ခေ	ကမ်,လံးရှင်.ရှင်.		120
6.	ဝတ်.သံလေး	ကမ်,လံးရှင်.ရှင်.		165
7.	ခွင်ပူး	ကမ်,လံးရှင်.ရှင်.		68
8.	ခမ်.လခါး	ကမ်,လံးရှင်.ရှင်.		128
9.	ဝတ်.ခါးလိုင်,သံးခါပ်	ကမ်,လံးရှင်.ရှင်.		105
10.	ခါးကိုင်	ဝါခါးခါး	8	264
		လေး		
		ဝါခါးခါး	256	
		ရှင်	264	
ရှင်;ရှင်ခပ်.ဂူခါးပံး;ပေးခွ်းမိုင်းတင်းမူတ်း				2,130

ကွင်းတီးတပ်.သိုက်မခါး တိုက်ယိုက်ငလး ဂူခါးဝါခါးလံးဂါးတီးယူ,ခွ်းလေးဝိင်းသီ,ပေ့. ကွင်းထိုင်ပိုင် 2016



3. ယိုဝ်းလောင်းခေး ဂူခင်းမိုင်းသူ့ဂေးခိုင်;တံတီးလားခင်း,(ဂီတီး)ဂူတ်,ထတ်းယွခင်း.ကမ်,ဂိုတ်းလူတ်.ခိုင်;

မိုင်းဝင်းထံ 26/10/2016 ခခင်း.ဂူခင်းဝါခင်း;လောင်းခေးကယု 40 ဂေး.ခိုင်;ခီ,လူတ်.ခိုင်;လူးသိုင်းမာခင်း;ယိုဝ်း တံဖွင်းတိုက်.ခပ်းလူတ်.ဖေတ်;ဂူးတီးလားခင်း,(ဂီတီး)ဂူတ်,ထတ်း။

လင်းသူလောင်းခေး လက်.တီးဝါခင်းမခင်း ဝါခင်းမူပ်လူမ် ကိုင်,ပင်,လွံး ငလးဝိုင်းမိုင်းသူ့သေ ခီ,လူတ်.ခိုင်;လွမ်း လက်;လံးမခင်းဂူးခင်းဝိုင်းမိုင်းသူ့ ပိုင်းတူးဂူးကပ်လူတ်.ခိုင်; ကခင်းဂူးပိုင်းမခင်းဝံ.တင်း;ငတ, ဝခင်းထံ 23/10/2016။

ဖွင်းတိုက်.ခီ,လူတ်.ဂူးခင်းဝိုင်းခခင်း. ခပ်လံးရှခင်းသိုင်းမာခင်းမွက်; 10 ဂေး.မီးယူးတီးလားခင်း,ဂူတ်,ထတ်း တီးပွက်.4 ခင်းဝိုင်း။ လားခင်း,(ဂီတီး)ဂူတ်,ထတ်းခခင်း.သိုင်းမာခင်း;ခမယ တပ်. 149 လင်,ရှုတ်းမားမွက်;ခင်းတင်းလမ်လို့ခင်း လို့ခင်းပံခင်း. ဂူလ်းဂူးကမ်,လွံးယူးတီးခခင်း;တူးသေ,။ ပူးလင်လားခင်း,ဂူတ်,ထတ်းသိုင်းမာခင်းခခင်း.မွက်; 300 ထတ်းသမ်. မီးလားခင်း,ဂူတ်,ထတ်းပလိက်/ငယးခပ်ကခင်းမီးမားခင်းရှိုင်ခခင်း.ယပ်.။ ပလိက်/ငယး တီးလားခင်း,ဂူတ်, ထတ်းခပ်ခခင်း. မင်ပွက်;မင်လွံး.လွံ.ဂူခင်းခီ,လူတ်.ခိုင်;။ လူတ်.ဂူးခပ်ဂိုတ်းသေဂီပ်း“ခွခင်း,” ကခင်းခပ်ဝူးတူးဂူး မေးတင်းခခင်း.ယပ်.။ ခခင်းခခင်း. လင်းသူငလးလက်;လံးမခင်းငတ.ကမ်,လံးလူးသိုင်း မာခင်း;ငလးပလိက်/ ငယးတီးလားခင်း,ဂူတ်,ထတ်းခပ်လွံ.ဂိုတ်း။

ဝံးဂူးကပ်လူတ်.ခိုင်;ခပ်တီးရှခင်း.ခမလူတ်.ယပ်. လင်းသူလွံ.လက်;လံးမခင်းဂူးရှုသိုင်း.ခင်းသေ ခိုခင်းခီ,လူတ်. ခိုင်;ကခင်းခမခခင်း.ပွက်;ရှုခင်းမခင်းခိုခင်း။

ဖွင်း 10.00 မိုင်းဂင်ခခင်းခခင်း. လင်းသူခီ,လူတ်.ခိုင်;မခင်းမင်းလူးတီးလားခင်း,ဂူတ်,ထတ်းပလိက်/ငယး တီးပွက်. 4။ ဂူခင်းဝါခင်း;လို့ဝူးယူးရှမ်းခခင်း.ယင်းလံးရှခင်း ဂူခင်းမိုင်းထိုင်;သွင်ဂေး.ခီ,လူတ်.ခိုင်;ဂူးတင်းခေးလင်းသူသေ ဖေတ်;လားခင်း,ဂူတ်,ထတ်းခခင်း.ဂူးကမ်,လူးရှမ်းတပ်;လွံ.ဂိုတ်းသင်၊ ဂူလ်းဂူးပလိက်/ငယးခပ်ခခင်း. ရွင်.သွံ, လင်းသူရှု;ဂိုတ်း။ ဂူလ်းဂူးလင်းသူကမ်,ဂိုတ်းသေသိုပ်,ခပ်းလူတ်.ဖေတ်;ဂူးလူးလားခင်း,ဂူတ်,ထတ်းသိုင်းမာခင်း ခခင်း. ယပ်.။



ခပ်းတူပ်တံလင်းသူ

ဖွင်းမခင်းတိုက်.မီးတီးရှမ်းလားခင်း,ဂူတ်,ထတ်း သိုင်း မာခင်း; မွက်; 90 ထတ်းခခင်း. ဂူခင်းမိုင်းလို့ဝ်း ရှခင်း တမ်တု ရှခင်းသိုင်း မာခင်း;တီးလားခင်း,ဂူတ်, ထတ်း ခခင်း. ယိုဝ်းသွံ,လင်းသူ ယူးယပ်.။ မာဂ်,ခွင်;တိုပ်. လူးခွင်,ဂေးငလးပွင်, ဖေတ်,ကွက်,တင်းတု မခင်း ဖေံ,ခူးသေတံထင်တီး ခခင်း.ယပ်.။

ပေးလံးငိုခင်းသိုင်ခွင်;တိုက်,ယပ်.ဂေး ဂူခင်းမိုင်း မင် လို့ဝ်း ဂူးလူးတီးလားခင်း,ဂူတ်, ထတ်းခခင်း.သေ ထမ် ရှုလွင်; တင်းဝူးပီခင်းသင်ခခင်းယူး,။ ပလိက်/ ငယးခပ် ကမ်,ပခင်းဂူခင်းမိုင်း ခမ်းပူခင်း. လားခင်း,ဂူတ်, ထတ်း ခပ်လားတီးဝူး ဂူခင်းဂေးခိုင်;ကခင်းခီ,လူတ်.ခိုင်; ခခင်း. လူးသိုင်းခပ်ယိုဝ်းဝူးခခင်း။ မိုင်းထမ်ထိုင်ဝူး

မခမ်း ပီခမ်သင်ခမ်ခေခမ်. ခပ်တွပ်, ဝုး “ရှမ်းလုံ.ခပ် ရှိတ်း၊ ဂုလ်းဂုး မခမ်းကမ်,ရှိတ်း။ သိုက်းခပ်ဂေး၊ ခွ်းခွ်းမခမ်း ရှိတ်း ယူ၊ ခပ်ဂေးကမ်,ခွ်းယိုဝ်းမခမ်းတံ။ ခပ်ယိုဝ်းခိုခမ်း၊ ဗှာ.ဂုလ်း” ခမ်ယပ်။

ဗွင်းခမ်းယမ်း 11 မုင်းခေခမ်.လုဂ်းလံးလုင်းသု ခီ,လုတ်.ပွဂ်းဂှိုခမ်းပုးတင်းဗေဂ်းကခမ်မခမ်းသိုဝ်.မုးသေ ဗမ်ဂျ၊ တီးလုခမ်,ဂုတ်,ထတ်းသိုက်းမခမ်း။ မခမ်းလံးလံးရှခမ်လုတ်.ဂုးသိုက်းသွင်လမ်းပုးတင်းသိုက်းမခမ်းယူ,လွမ်း ခေခမ်. တင်းခေခမ်လုးလံးရှခမ်ပုးတင်ကခမ်ခွခမ်းသိုဝ်,ခိုဝ်ခမ်းတင်းယပ်.ကပ်ဗေယုင်ဂှိုမ်,ဝံ.ပီခမ်ပွတ်းပီခမ် တွခမ်း ။ မခမ်းလံးတွင်းဂုခမ်ပေးမခမ်းကခမ်လမ်းဝံ.တီးတူဝ်တံခေခမ်.သေ ခပ်;လုံဝုးပေးမခမ်းလံးလုးယိုဝ်း ခမ် ယပ်။ မခမ်းလံးဂေးခပ်လုတ်.ပွဂ်းဂှိုခမ်းဗွင်းဗွင်းသေမိုဝ်းရှုမမခမ်း မေး.ကခမ်တိုက်.ဗေဂ်,ဗေဂ်းယိုဝ်းခေခင်း ခီပ်ယူ,ခွ်း သုခမ် ခေခမ်.သေ ဗုသွင်ဂေး.ခိုခမ်းလုဝ်းကခမ်ဂျ၊ခွ်းဝိုင်၊ ဗွင်းခေခမ်. တူဝ်တံခေခမ်.ပေးကပ်သို,ဂုး ဂျ၊တီးရှင်းယု မိုင်းသုးယပ်။



လုခမ်,(ရှိတ်း)ဂုတ်,ထတ်းသိုက်းမခမ်း၊ တီးလုင်းသုလုးယိုဝ်း (ဂုင်းပိုခမ်ဂင်း,လီ.ငခေကွင်းတီးတူဝ်တံလုင်းသု)

ဂုးပလိဂ်း/ငယးသွင်လမ်းပုး တင်း သိုက်း မခမ်းသေဂျ၊လွမ်း ထိုင်တီးရှင်း ယုတီးကခမ်မေးယု ခပ်ဗေ တတ်း တူလ်း ရွံးလိပ်းတီးရှင်လုင်းသုငလး၊ ကပ် တူဝ် တံမခမ်း ဂျ၊ဝံ.ခွ်းရှင်းယီခမ် သေ ထိပ်းသေးဝံ.ခေခမ်.ယပ်။

ဗွင်းခမ်းယမ်း 1:30 တံခမ်းခေခမ်. လိုဝ်.ခိုဝ်း ပီ၊ ခွင်. လုင်းသု သမ်း မေး.လုဂ်.တီးဝါခမ်းခွင်လုမ်သေ ဂျ၊တီး

ရှင်းယုမိုင်းငတ,မခမ်းငတ.ခပ်ကမ်,လံးရှခမ်ခမ်းတူဝ်တံခွပ်;ဝုးရှင်းယီခမ်ခေခမ်.ထိပ်းသေးဝံ.။ တံခမ်း. ပလိဂ်း / ငယးရှုး မေး.မုးသေလိသင်,ရှ်းကပ်တူဝ်တံခေခမ်.ဂျ၊ဗွင်ဂမ်းလိပ်ခမ်ယပ်။ ငယးခပ်ခေခမ်.လုတ်;ဝုး ကမ်, တပ်; ကပ်သို,ခွမ်,ယပ်. ခမ်။

ဂုလ်းဂုး ပုးကွင်,မေးလုင်းသု လုတ်;တီးငယးခပ်ခေခမ်.ဝုး တိုခမ်းတေကမ်,ကပ်ဂျ၊ဗွင်ပေးပံ, လံးခွမ်,ခမ်ယပ်။ မခမ်းခေခင်းလုတ်;တီးငယးခပ်ခေခမ်.ဝုး ဗွင်းထုင်းရှမ်းခမ်.တေလံးကပ်ဂုခမ်းတံဝံ.သမ်ဝခမ်းကမ်,ခေခမ်ခိုင်းဂုင်း သေဗိတ်းပင်းသင်ခု,လပ်;မုးလွတ်;ရှေးငလးရှ်းခမ်းသွမ်းရှ်းဂုသုဝ်,တင်းလီပခမ်မခမ်းခမ်ယပ်။ တံခမ်း.ငယး ခပ်ဂေးပွံ,ရှ်းလိုဝ်.ခိုဝ်းဗေ.ဂျ၊ရှုခွမ်,မုးငလး၊ ဗိတ်;ပင်းသင်ခု,လပ်;တီးဝတ်.ခွ်းမိုင်းသု;မုးတီးရှင်းယု သေလွတ်;ရှေးပခမ်လုင်းသုဗွင်း 3.30 တံခမ်း ယပ်.ခိုခမ်းကပ်ခမ်း၊ တူဝ်တံ လုင်းသု ဂျ၊ဗွင်တီးပု,ရှ်းမိုင်းသုး ယူ, ယပ်။

တမ်ခေခမ်,ပီ;ခွင်.လုဂ်းလုင်းခေခင်း မေး မခမ်းဝုး ဗွင်းမခမ်းကွဂ်,ရှိုခမ်းဂျ၊ ခေခမ်.ပုးငိုခမ်းဂျ၊ 10,000,000 ဂျ၊ပ်; ဂွပ်;ဝုးမခမ်းခွ်းသိုဝ်.ဂုင်း၊ ဂျ၊ သင်ဂျ၊ ဂုး ပေးဂုး ဂုင်းဂျ၊ခမ်ယပ်။ ခွဂ်းသေ ခေခမ်.မခမ်းယင်းတိုင်း ယမ်းမုင်း ခမ်း ငလးပုးဗွင်းရှုလ်,ခိုင်း၊ ဂုလ်းဂုးဗွင်းခမ်း၊ တူဝ်တံမခမ်းရှုတ်; ဂျ၊တီး ရှင်းယုခေခမ်.ယပ်. ဂုခမ်းလုမ်း လုးရှင်းယု ခပ်လုတ်;ဝုး လံးရှခမ်ခမ်းငိုခမ်းလွမ်းတူဝ်မခမ်း 186,000 ဂျ၊ပ်;ဂုလ်း ခမ်ယပ်။

ပလိန်း/ဧယားဆိုင်ရာလက်မှတ်/တီးပီးဇွင်.လှိုင်.ခိုင်းမခင်းတူး လူတ်.ခိုင်းဧလး/ဗူခင်းမခင်းခခေင်.လံးဂ်ပံ.တီးရှင်း ပလိန်းခေ်သေ တေးထိုင်မိုင်းလိပ်ပီးဇွင်.လှိုင်.ခိုင်းမခင်းယင်းပံ,လောင်းလံးခိုင်း။

မေးခင်းလင်းသူလက်မှတ်/ မခင်းခင်းယင်းပံ,လံးရှပ်.ဂျးသံးတီးခင်းသင်တီးပလိန်း/ဧယားဆိုင်ရာလှိုင်.သေပိုင်။ မိုင်းဝင်းထိ 1-2/11/2016 ခေ်.လှိုင်.ခိုင်းပီးဇွင်.လင်းသူလံးရှ်ခင်းသွမ်းတင်တူင်(ရှပ်,လေး) ပခင်းမခင်းရှပ်,ယူ, ယပ်.။

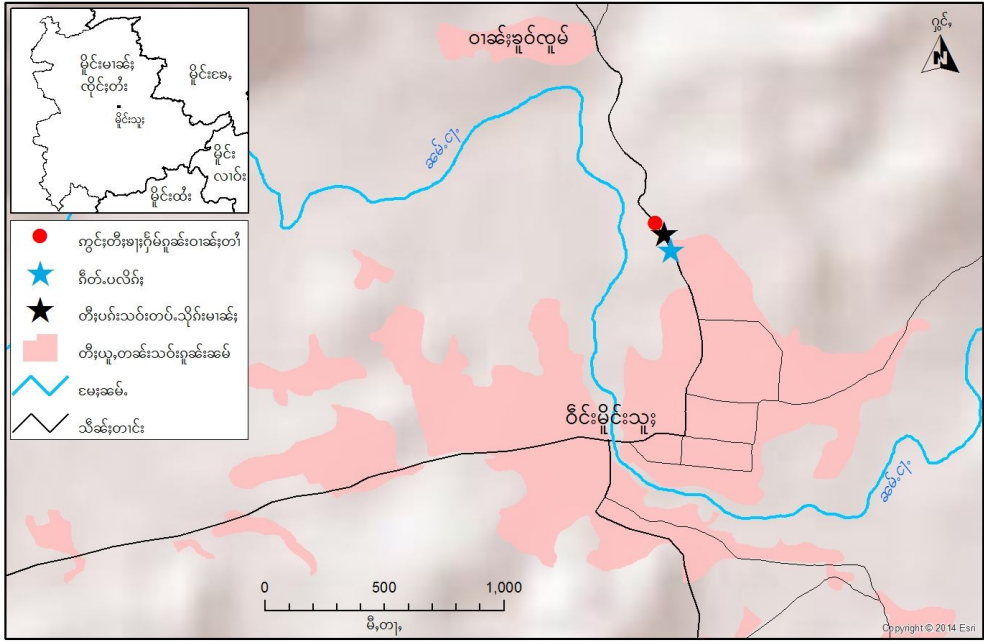
မေးခင်းလင်းသူလက်မှတ်/ “ရှပ်းစားရှပ်းပိုခင်းခင်း,လှိုင်ခေ်.ရှပ်းရှပ်းတင်းခင်းပေးလံးရှပ်.ရှပ်.တူး သိုင်းမခင်းပူခင်း. ပိခင်းသူခင်း,လံးရှပ်းရှပ်းခိုင်းခင်းဂျ, ကခင်းကမ်း,တင်းခင်းတင်းသင်။ ဗူခင်းခင်း.ကမ်း,လံးရှပ်းတင်းခင်းခင်း။ ရှပ်းတူးရှပ်း စားယူ,ခင်း“ခင်းလိခင်းလမ်း” (ပိုခင်း.တီးပင်တိုင်းသိုင်းသိုင်း) ဧလးကမ်း,မီးခင်းလှိုင်ရှပ်းလက်မှတ်,သခင်းခင်းသိုင်း မခင်း။ ပီဂ်.သမ်း.တူး ရှပ်းတင်းခင်းမခင်းလှိုင်ခင်းဧလး ရှပ်းရှပ်းဂခင်းလှိုင်ခင်းမခင်းတင်းရှပ်းခင်းခင်းပိုင်ပိခင်းမခင်းယူ,သေတ ခင်းကမ်း,ရှပ်းလက်မှတ်,လှိုင်ခင်းခင်း.” ခေ်ယပ်.။

လင်းသူခေ်.ယမ်းပိခင်းဗူယူ,ရှပ်းလှိုင်ခင်းခင်းရှပ်းလှိုင်ခင်းခင်း။ တင်းခင်းခင်းတင်းလင်းခိုင်းခင်း.မေးခင်းဧလးလှပ်းလင်း သွင်ဂေး. လှပ်းလံးကယူ 20 ဂေး.ခင်းဧလးလှပ်းယင်းကယူ 18 ဂေး.ခင်း။

တင်းဧတ,လံးလှိုင်ခင်းပူခင်း.မခင်းခေ်. သိုင်းမခင်းခင်းသင်းတပ်.လှပ်းရှပ်းရှပ်းခိုင်းသူ; ပိုင်းတူး,ဂခင်းတူင်.ခင်းတင်း ဂခင်းသိုင်းတေးပူးတီး,ရှပ်း,သွင်လှိုင်ခင်း/တပ်.သိုင်းခင်းခင်း SSPP/SSA ခင်းပိုခင်း.တီးခေ်.ယပ်.။

ဂပ်.ငပ်းသူခင်း,လံးရှပ်းခင်းခင်းတီးရှပ်းခင်း သခင်းခင်းလှိုင်ခင်းသိုင်းမခင်းယိုင်းရှပ်းခင်းခင်းကခင်းကမ်း,ပူးခင်းပူးဂခင်း,သင် ခေ်.ဧလးတင်းရှပ်းလှိုင်ခင်းခင်းသိုင်းမခင်းတင်းပလိန်း/ဧယားကခင်းတိုင်းလှိုင်.ရှပ်းပီးဇွင်.လှိုင်.ခိုင်းလင်းသူလက်မှတ် ပင် လေးခင်းခင်း.ယပ်.။ ဂပ်.ငပ်းသူခင်း,လံးရှပ်းခင်းခင်းတီးရှပ်းခင်းတူးယူခင်းရှပ်းမီးလှိုင်ခင်းရှပ်း,ထင်းကခင်းမီး လှိုင်ခင်းလိပ်ခင်းဂပ်,ဂပ်းလှိုင်ခင်းခေ်.ဧလး; တူးယူခင်းရှပ်းသိုင်းမခင်းရှပ်.ကပ်ပုခင်းဗူခင်းလှိုင်ခင်းလံးယိုင်း လင်းသူတံ ခေ်.ယပ်.။

ကွင်းတီးတပ်.သိုင်းမခင်း ခင်းရှပ်းရှပ်းခင်းတံ ခင်းလေးခင်းခင်းခင်းသူ; 26/10/2016



ဂပ်းသိုပ်,တွင်းထာမ်

လံးရှေ့ညိုင်

ခရောင်းလွခမ်.လိင်း

+66: (0) 62- 941-9600

+66: (0) 63-838-9029

(ကင်းဂိတ်း၊ တံး)

(ကင်းဂိတ်း၊ မာခမ်း)