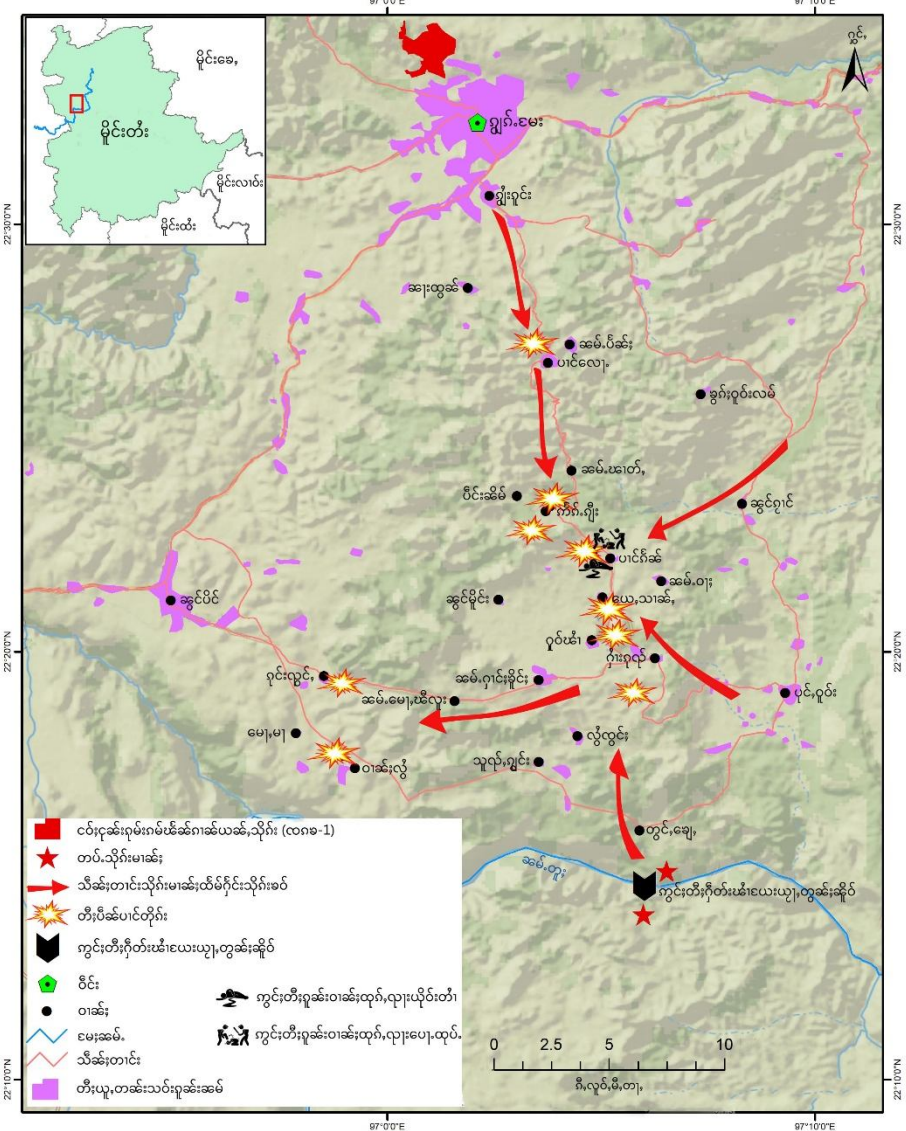




ဂဝ်ဝင်;သုခင်,လံးဂူခင်းလိုင်းတံးရှမ်းမား; သာခင်ခတ်းလွင်းသိုက်မာခင်း; ကမ်,မီးလွင်းတင်းသင်သေသုခင်းသေ, ရှမ်းပီခင်ပင် တိုက်; ငလးပူခင်ပီခင်သုခင်,လံးသုခင်,ပီခင်ဂူခင်းမိုင်း။ လွင်းခဲ ရှိတ်းရှမ်းလွင်းပိုခင်ပင်,ရှိတ်းသိုက်မာခင်း, လိပ်ခွင်သိုက်မာခင်း တင်းငတ, ဝခင်းထံ 10 လိုခင်မေ, မားဝးပိုင်းတုးရှမ်းတိုက်တေ; တင်းပီခင် ခွင်ပိတ်း-19 ခင်ခေခဲ ပီခင်လွင်းရှိုက်လိခင်း ပိတ်းဂူခင်းခေခဲယဝ်။

လွင်းပူခင်ပီခင်လိုခင်းသုတ်းခဲ ယင်းလိုလိင်းခေလွင်းမီးပေးတုမ့်တိုက်ရှမ်းရှင်း ခင်းဂါခင်ဂေ့သင်းခွင်းဂါခင် ယုးခွင် တိုခင်း သပေ၂၀ ယု,လူင် ခင်းပိုခင်တီးကခင်ပီခင်သိုက်သိုက်သေ မီးသိုက်မာခင်းရှမ်းရှမ်းငလးကမ်,ရှပ်ကပ်ပုခင်းပုခင်းသင်ခေခဲ ကပ်ရှမ်း,လူမ်းပိုခင်းပိုခင်းတီးခေခဲယဝ်။ ရှမ်းမားတုက်းယွခင်းထိင်းဝး; ရှမ်းရှိတ်းပိတ်းခွင်းဂါခင်လူင်းတိုခင်းလင်း လိုင်းခေခဲပို တုးပေးမီးလွင်းငမ်းယိခင်လိုခင်းလိုင်,ငလး; မီးဂါခင်လိက်,ငပေကေးခေ, ခင်းလွင်းပိုင်ခွင်းငမ်းမိုင်း ပိုင်ပိုင်းလက်မိုင်း ရှမ်း တုမ့်,သေ ဂူခင်းမိုင်းခင်းပိုခင်းတီးလိုင်;မီးသုခင်,လံးတုးရှမ်းဂင်းတီးလိခင်ငလးခွင်တိုခင်းသပေ၂၀ ခင်ခေခဲယဝ်။

ကွင်းတီးပီခင်ပင်တိုက်ငလး; သိုက်မာခင်းပူခင်.ပီခင်သုခင်,လံးဂူခင်း ခင်းငလးပိင်းဂူခင်းခေ ခင်းလိုခင် ဂူခင်း 2020



ပိုင်လူင်မခင်းရှမ်းမား တိုက်းသုခင်းထိုင် ခွမ်း ပခင်းခွက်;မိုင်းရှမ်းတွမ်းကွက်, ခင်းဂါခင်ရှမ်း လူင်းတိုခင်း လင်းဂေ့သင်း; ခွင်းဂါခင် နံ ငေးယုးတွမ်းခိုင်ပိုင်;တုးပိုင်ငဝးလွင်း; ခပ်; ရှမ်းသင်း; တင်း နိတ်းယု,လူင်လွမ်း သိုက် မာခင်း; ကခင်ကပ်ရှမ်း,လူမ်း; ကွင်းတီး လိုင်း ပီခင်- ခွမ်းပခင်း သပိတ်းလိုင်းလိခင်း Switzerland's Stucky SA; ဗရင်း သိတ်း France's IPGRB; ခေ, China's Yunnan Machinery Import and Export Co. Ltd. တင်း Zhejiang Orient Engineering; ငလးဂျပာခင်, Japan's Toshiba and High Tech Concrete Technology Co Ltd. လိုင်းခဲ။

လွင်းဂေ့သင်း;နံငေးယုးတွမ်းခိုင် ခဲ ငတ, မားလိမ်မိုင်းပီ 2008 သေပိတ် သမ့်ပီခင် ခါင်းကိုက်းယင်ခါင်း တင်း ပီခင် ခွင်ပိတ်း - 19 ယု,ဂေ့ ယင်း သိုက်,ရှိတ်းယု, ကမ်,ရှိတ်း ကမ်,ယင်။ ခွင်းဂါခင် ဗှမ်းရှမ်းရှမ်းခေမ့် 280 မေးဂါးဝတ်းခဲ ဂူခင်းမိုင်း လိုင်းယု,သင်း သင်းလွမ်းသပ်, ငမးခေမ့်တုးခေပို ရှပ် ပက်, ရှပ်ရှပ် ကွခင်ဂခင်သာခင်ခတ်း မားရှပ်ရှပ် ရှမ်း ရှမ်း။ ကာင်,ဂိမ်းခေမ့် နံခေမ့်တေယိုင်းခိုခင်း; 60 ဂီးလူင် မေးတိုက် လွမ်းသံးမေးခေမ့် တေ့ ထိုင်ပိင်းသီ, ပေ့ သေတေလုပ်,ထုမ်း; ပိတ်း လံးကိုင်,လံးဝါခင်း; ငလးဝါခင်းဂပ်,ကခင်ရှိတ်း ပိုခင်းမား လံးရှပ်ပက်,ပီခေခဲယု,ယဝ်။

**ရှင်ယွံလွင်သိုက်မာခမ်းခပ်ယိုက်တံး RCSS/SSA ခွဲးဂျှမ်းမး**

ဝခမ်းထိ 24/06/2020 လုမ်းဗော့ဂပ်းသခင် RCSS တီးဝိုင်းဂျှမ်းမးခပ်ပွင်လီင်း ပခင်သိုက်မာခမ်းဝုး လွင်တေလတ်း နှိတ်း ဝခမ်းဗ်းမူလု်ယးမဝ်ဂမ်ဂူးလုမ်းဗော့ 26/06/2020 တီးဝခမ်းရှမ်းဂုလု် ကိုင်းရှမ်းဂုလု် ငလးဝိုင်းဂျှမ်းမး လိုင်းတံး ပွတ်းရှင်၊။

ဝခမ်းထိ 25/06/2020 သိုက်မာခမ်းခလယ (ပးတုးတပုံလုမ်းလုင် 101 ) မွှ်း 40 လု်တီးတပုံခပ်ကခင်မီးရှိုမ်းဗော့ယေး ယျာတုခမ်းခိုဝ် ခိုဝ်ခမ်းခမ်းခမ်းခမ်းထိမ်ရှိုင်းသိုက်မာခမ်းခမ်းပိုခင်းတီး ပိုဝ်းတုးခိုဝ်ယျာဂပ်းပင်ဗော့ယေးမဝ်ဂမ် RCSS ။ သိုက်မာခမ်းလုမ်းခိုဝ်ပင်တိုက်ခင် RCSS/SSA သွင်တီး- ရှိုမ်းဝခမ်းဂုင်းလုင်, ကိုင်းမေးမု ငလးဝိုင်းဂျှမ်းမး ယမ်း ရှင်ခမ်းငလး; ဝခမ်းထိ 26/06/2020 ခမ်းယမ်းဂင်ခင် 1 မူင်း တီးရှိုမ်းဝခမ်းလွံ ကိုင်းမေးမု။

ဝခမ်းထိ 27/06/2020 ခခေ ဝိခင်ပင်တိုက်ခင်သီ,တီး - ရှိုမ်းဝခမ်းဂိုဝ်,တေး၊ ငလးလွံဝခမ်းခမ်းဝိုင်းထပ်; ကိုင်းလွံလွင်၊ ရှိုမ်းဝခမ်းပင်,လေး၊ ရှိုမ်းဝခမ်းလွံပင်ရှို ကိုင်းပင်,လေး။ သိုက်မာခမ်းသုင်,ရှိုင်းသိုက်တပုံ ခလယ 147၊ ခလယ 22၊ ခလယ 23 ငလး;ခလယ 101 ခပ်ထိမ်ရှိုင်းထိုင်။

ဝခမ်းထိ 28/06/2020 ဝိခင်ပင်တိုက်ခင်ရှိုးတီး- ရှိုမ်းဝခမ်းဂိုဝ်,ဂေး၊ ယေး,သခင်,၊ ရှင်ဗော့ငလးပင်ဂိုခင် ကိုင်းရှမ်းဂုလု် တင်း တီးရှိုမ်းဝခမ်းကီဂိုး ကိုင်းပင်,လေး။

**ရှင်ယွံလွင်သိုက်မာခမ်းပူခင်ပိခင်သုခင်,လံးဂူခမ်းခွဲးဂျှမ်းမး**

**တိုက်လွံ,ရှပ်,ခေး၊ ဗုလု်၊ တိုက်ခမ်းထေး**

ဝခမ်းထိ 27/06/2020 ခခေ သိုက်မာခမ်းယွခမ်းထေးတီးဝခမ်းရှမ်းဂုလု်ခိုင်းလမ်းငလးဂူခမ်းသုင်, 4 ဂေး၊ ဂျှသုင်,ခိုဝ်း သိုက်မာ ဂူခမ်းသိုက်တီးဝခမ်းပင်ဂိုခင်။ ဂူခမ်းဝခမ်းသီ,ဂေး,ခခေ 1) လံးလခင်,တ 2)လံးပင်,လု၊ 3)လံးဂေး 4)လံးလွမ်။ ခပ်လံး လွမ်း သိုက်မာခမ်းသွင်ဝခမ်းထိုင်ဝခမ်းထိ 29/06/2020 လင်,ပွံ,ခပ်ပွတ်းမးခိုခမ်း။

မိုဝ်းဝခမ်းထိ 28/06/2020 ယမ်းရှင်ခမ်းခခေ သိုက်မာခမ်း ခလယ 22၊ 23 ငလး; 147 သွတ်းတပ်ထိုခင်,ရှိုမ်းဝခမ်းကီဂိုး။ ဝခမ်းခခေဂုလု်ခင်,ဂပ်, ခပ်သခင် လုင်းမွင်,ခေ, မူတ်းငလး; မခမ်းလု်တီးသုခင်ခပ်ခွတ်းဝခမ်း; ခခေသေတေပွတ်းမိုဝ်း ကပ်ခပ်သခင်တီးရှိုမ်းမခမ်း။ မခမ်းခပ်ဝခမ်းမေး ဂေးရှခင်သု,တပုံသိုက်မာခမ်း ဂမ်းလိပ်။ သိုက်မာခမ်းရှင်ထာမ်မခမ်းဝုး “ဂူခမ်း ဝခမ်းခခေဂု,တင်းလု်မူတ်း” လုင်းမွင်,ခေ,ခိုခမ်း တွပ်,ဝုး “ပိုခမ်းကွခင်ခင်ပံး,ဂု,မူတ်းယဝ်ယုဝ်”ခမ်။ သိုက်မာခမ်း ခိုခမ်းလွံ,မခမ်း ဂျှသုင်,တင်းပခင်ခပ်။ သိုက်မာခမ်းလွံ,လုင်းမွင်,ခေ,ပုးထုင်ခွတ်းသိုက်မာခမ်းခခေသေလွမ်းသုင်, ထိုင်ဝခမ်း ပင်ဂိုခင်။

မိုဝ်းခပ်ထိုင်ဂျှရှပ်ဝခမ်းပင်ဂိုခင်ခခေဂေး သိုက်မာခမ်းပေးယိုင်းဂွင်,ဂျှ လွမ်း ရှိုမ်းရှိုမ်း ဝခမ်းခခေဂျှဂူးဂူးတင်း။ ဂွပ်းခပ်လွမ်ထိုင်,လုင်းမွင်,ခေ, တေ လု်ပံးပိတ်းခပ် ခခေငလးသိုက်မာခမ်းခိုခမ်းမတ်းမိုဝ်းမခမ်းပလင်။ သိုက်မာခမ်း ခပ်ထာမ်မခမ်းဝုး “ဝခမ်းခခေလွင်, မီးဂူခမ်းယု,”? လုင်းမွင်,ခေ,ခိုခမ်းတွပ်,ဝုး “ကမ်,လိပ်;မီးယဝ်ခေး ပိုခမ်းကွခင်ခင်ပံးမူတ်းယဝ် ခေး ယုဝ်”ခမ်။

ဗိုဝ်ဂမ် ခခေခပ်သမုဂုခင်လုင်းသုငလးပေးသုခခေ လု်တီးရှိုမ်းခပ်လိမ်းဂျှ တင်း ရှိုင်းရှိုမ်းခခေ (တုလု်းရှင်ယွံပးတုး) ခပ်ဂေးယိုင်းသု,လွမ်း တင်းလင် ခပ်သွင်ဂေး,ခခေဂမ်းလိပ်။ သိုက်မာခမ်းခိုခမ်းဝုးရှိုင်းလုင်းမွင်,ခေ,ဝုး “မိုး လတ်းဝုးဝခမ်းခခေကမ်,မီးသိုက်ခမ်” “ကခင်လိမ်းပံးခခေကမ်,လွံးသိုက်တံး



လုင်းမွင်,ခေ,









**ပာင်တိုက်ရှိုက်နှုံးဂူခင်းဝါခင်းပံးဗေး 600 ပံး**

တင်းဒတ၊ပီခင်းပာင်တိုက်မးဗားတင်းဝခင်းထိ 25 ထိုင် 28 လိုခင်းဂျူခင်းခခေ ဖီးဂူခင်းဝါခင်းမွှ်း 630 ဂေ့ခင်းဂင်းဝါခင်းလံး ကွခင်းဂခင်းပံးဗေးသိုက်းဂျူပိုင်တီးဝတ်ပာင်၊လေး (မွှ်း 200 ဂေ့) ငလးတီးဝတ်ခွင်ပိုင်လိုင် (မွှ်း 430 ဂေ့)။ ဂူခင်းဝါခင်းလိုက်ခခေပီခင်းဝါခင်း- ကိတ်ဂျီး၊ ခမ့်ဗတ်၊ ပာင်၊လေး၊ ပင်းခိမ်၊ ပာင်ဂီခင်း၊ ယေ၊သါခင်း၊ ခွင်ပိုင်၊ လွံဂူင် ငလးရှုံးဂုလ် လိုက်ခခေ။

လိုင်သေလံးထူပးလးတင်းယာပ်၊ခိုတ်၊ခပ်ခမ့်တင်းဂိခင်းယဝ့် ဂူခင်းပံးဗေးလိုင်ခခေယင်းလံးလွမ်ဂူပ်ပးတင်းပီခင်းခွင်းပိတ်း-19 ထိုင်၊ ဂွပ်းဝးလံးယူ၊ဂွမ်၊ဂခင်းတီးဂူခင်းခမေငလး၊ ကမ်၊လင်းယူ၊ရှင်၊ဂခင်းခင်း၊ကခင်းဗာ၊ပံးယူ၊လီ လုမ်းဗှးခခေခမ်း။

ဂူခင်းပံးဗေးခိုခင်းကွခင်းဂခင်းပွဂ်းရှိုခင်းခိုခင်းခင်းဝခင်းထိ 1/07/2020 ခခေယဝ့်။



ဂူခင်းပံးဗေးမးပိုင်ဂျူမံးဝတ်ပာင်၊လေး

**ဂပ်းသိုပ်၊တွင်းထာမ်**

လံးရှေ့ဗိုင် +66: 94-728-6696 (တံး၊ ကင်းဂိတ်း)

လံးယွတ်းလိုခင်း +66: 97-173-1530 (တံး၊ မါခင်း)