



Address:
P.O. Box 201, Prasingh,
Chiang Mai, Thailand 50200

Email: shanhumanrightsfoundation@gmail.com
Website: www.shanhumanrights.org
Phone: +66 (0)93- 297-7754

ဆိုခင်တမ်းငင်းလုံး ဂဝ်.ငဝ်းသုခင်,လုံးဂူခင်းလိုင်းတံး

ဝခင်းထိ 25/7/2019

**ဂူခင်းဝခင်းလားလားဂူ, ဂုးသိုင်းမခင်းပေ.ထုပ်. ယွခင်.သိုဝ်.ခဝ်းသခင် ခင်းမိုင်းပိုင်း
လိုင်းတံးပွတ်းကွက်,**

မိုဝ်းဝခင်းထိ 6/7/2019 ခခင်.ဂူခင်းဝခင်းလားဂူ,ဂေ.ခိုင်းဂုးသိုင်းမခင်း ခမယ 579 ပေ.ထုပ်.
ဗွင်း သိုဝ်.ခဝ်းသခင်ခင်းဝခင်း ဝခင်းမိုင်းလိင်း ကိုင်း,မိုင်းလိင်း ငေ;ဝိုင်းမိုင်းပိုင်း ငေ;တွခင်း
မိုင်းသတ်, လိုင်းတံးပွတ်းကွက်,ခင်း။

ဝခင်းခခင်. ယမ်း 6 မိုင်းရှင်ခမ်း ငေ,ပေ. ကယု 32 ဂု,သိုဝ်.ခဝ်းသခင်တီးရှခင်./ရခင်. ခင်း
ဝခင်းသေ ဂုးသိုင်းမခင်းခမယ 579 မွက်; 20 ဂေ.ရှင်.လိတ်းထမ်းမခင်းလုံး လွင်းသိုဝ်.
ခဝ်းသခင်၊ ထင်,မခင်း လုံးသိုဝ်.ပခင်သိုင်းတံးလိုင်းခခ်။ သိုင်းမခင်းကဝ်တုမိုင်း ထုပ်.မခင်း
လုံးလိတ်းခမ်း ဗွင်းခဝ်တိုက်. လိတ်း ထမ်းမခင်း “မိုင်းသိုဝ်.ခဝ်းသခင်ပခင်သိုင်းတံးရှ.”

မခင်းလုံးတွပ်,ဝး “ကမ်,လုံးခး ခးသိုဝ်.တု,ခးဂိခင်ဂူလ်း။ ခးတေဂု,ဝဂ်,မံ.(မံ.ပဝ်)ခင်းထိုခင်,
တု,ရှယုရှဂ်;မံ.ရှဂ်;တွက်,မးခံ” ခခ်ယဝ်။

သိုင်းမခင်းလိတ်းထမ်းမခင်းလုံးရှင်မွက်;ခိုင်းလှိုင်းမိုင်းသေ ခိုခင်းပွံ,မခင်းလုံး။

သိုင်းမခင်းခမယ 579 ခခ်.ပဂ်းတပ်.တီးမိုင်းသတ်, ယု,ပးတွင်းငင်းငုခင်းဂမ်ဂခင်ယခင်,
သိုင်းမံ 14၊ ယု,ပးတွင်းတိုင်းသိုင်းသမ်လိင်, ကခင်ပဂ်းငင်းငုခင်းဝံ.တီးဂိုင်းတင် လိုင်းတံးပွတ်း
ကွက်,ခင်း။

ဝခင်းမိုင်းလိင်းခခ်.မီးလင်ရှိုခင်း 30 လင် ပိခင်ဝခင်းတံးငေ;လားဂူ,ယု,လွမ်းဂခင်။ ငေ,ပေ.ခခ်.
ပိခင် လုဂ်; လုံးလင်းငေ,ရှေ. ငေ;ပးခေ,ရှေ. ဂူခင်းဝခင်းမိုင်းလိင်း။

သိုင်းမခင်းလက်.ကဝ်ခွင်းခွင်လုံးဂူခင်းမိုင်း ခင်းမိုင်းပိုင်း လိုင်းတံးပွတ်းကွက်,

မိုဝ်းဝခင်းထိ 13-15/7/2019 ခခင်.သိုင်းမခင်းခမယ 554 ကခင်ပဂ်းတီးမိုင်းတုမ်း ဂု,သွက်;တပ်
ထိုခင်, ရှမ်းဝခင်းခေ;ဂုခင်သံး ကိုင်း,မိုင်းပူးကွခင်, ငေ;ဝိုင်းမိုင်းပိုင်း လိုင်းတံးပွတ်းကွက်,ခင်း
သေ ဂု,ကဝ် ဂိခင် ခွင်းခွင်ဂူခင်းဝခင်း ဂူခင်းသုခင်။

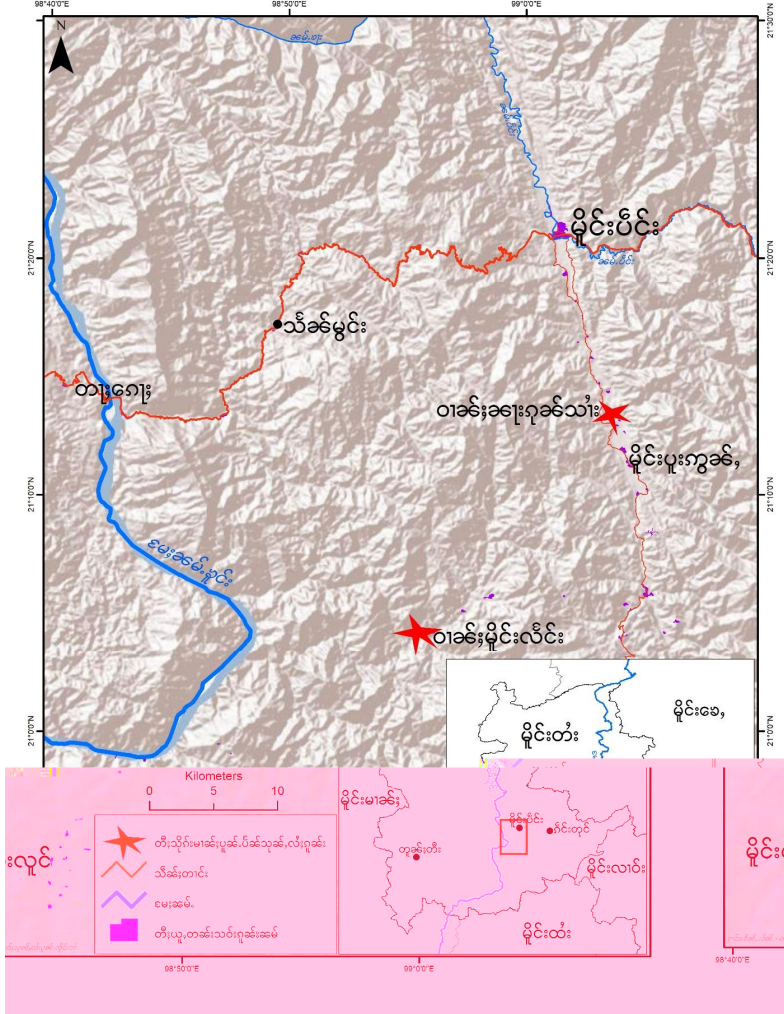
မိုင်းဝန်းထိ 13/7/2019 ယာမ်း 8 မိုင်းဂါင်ခဏ်းသိုက်မာခမ်းမွှ်; 30 ဂျေ့ဂျေ့လက်ကပ်မာက်၊ ဖိတ်. ငလးဖက်ဂတ်, တင်းပိတ်: မိခင်းငိုခင်း 15,000 ဂျပ်; လင်းခွင်ပိခင်းလင်းချင်းဖုင်းမာ့ ငလးပးချင်း ဝုင်း လိင်, ခင်းဝါခင်းခေးဂုခင်းသီး။

မိုင်းဝန်းထိ 14/7/2019 ယာမ်း 3 မိုင်းတီးဝခင်း ခခင်းဂေးသိုက်မာခမ်းလုမ်းခိ.ခင်းဂပ်, ခပ်ဂျေ့ ခင်း ဝါခင်း; ခေးဂုခင်းသီးသေ ဂျေ့လက်ကပ်ပိတ်: ပု,လီးသိုသိင်ငလးပးလီးသိုလူ, သာမ်တူဝ် မိခင်းငိုခင်း 30,000 ဂျပ်။

ဝခင်းထိ 15/7/2019 ယာမ်း 7 မိုင်းဂါင်ခဏ်း သိုက်မာခမ်းလုမ်းခိ.ခင်းဂပ်, ဂျေ့လက်ကပ်ဂိခင်းပိတ်: လုင်း ချင်းဖုင်းမာ့ ငလးပးချင်းဝုင်းလိင်, ခင်းဝါခင်းခေးဂုခင်းသီး သာမ်တူဝ်မိခင်းငိုခင်း 24,000 ဂျပ်။

သိုက်မာခမ်းယူ,ခွက်ဝါခင်းသေ ဂ်.ခပ်မိုင်းခင်းဝါခင်း; မိုင်းလက်ကပ်ဂိခင်းခွင်ဂုခင်းဝါခင်း။

သိုက်မာခမ်းပုခင်းပိခင်းသုခင်း,လီးဂုခင်း ခင်းလေးဝိင်းမိုင်းပိင်း၊ ခင်းလိုခင်းဂျေ့လီ, ပိ-2019



တွင်းထမ်
 လီးဂျေ့သိင် +66: 63-389-5088
 လီးယွတ်;လိုခင်း +66: 97-173-1530