



Address:
P.O. Box 201, Prasingh,
Chiang Mai, Thailand 50200

Email: shanhumanrights@gmail.com
Website: www.shanhumanrights.org
Phone: +66 (0)93- 297-7754

ဝခင်းထိ 28/12/2016

ဗိုခင်းတမ်းငင်းလုံး ဂပ်.ငင်းသုခင်း,လုံးဂုခင်းလိုင်းတုံးမံ 10/2016

သိုဂ်းမခင်းလက်.လူခင်းကပ်ခွင်းခွင်၊ တိလွပ်းငလးတိုဂ်းလုံး,ရှိုင်းလံဂုခင်းမိုင်း ခင်းမု,ငလး, လိုင်းတုံး ပွတ်းရှင်,

1. သိုဂ်းမခင်းတပ်.လုမ်းလူင် 33 သွဂ်းတပ်ကပ်ခွင်းခွင်ဂုခင်းမိုင်းငလးယု.ရှိုင်းဂုခင်းမိုင်း တီးပာင်,သုံး
လိုင်းတုံးပွတ်းရှင်,

မိုင်းဝခင်းထိ 30/11/2016 သိုဂ်းမခင်းကခင်းယု,ပုးတုံးတပ်.လုမ်းလူင် 33 ဂုမ်းဂမ် သွဂ်းတပ်ကပ်ခွင်းခွင်
ဂုခင်းမိုင်းငလး ယု.လိပ်ပုးရှိုင်းဂုခင်းမိုင်း 14 လင် တီးဝခင်းမိုင်းလူင် ပာင်,သုံး ငလးဝိုင်းမု,ငလး, လိုင်းတုံး
ပွတ်းရှင်,။

ခင်းဝခင်းမိုင်းလူင်ခပ်.မီးလင်ရှိုင်းဂုခင်းမိုင်းယု,သပ်း 60 လင်ငလးမီးရှိုင်းဂုခင်း 310 ဂေ့။ ဂုခင်းဝခင်းဂမ်; ခမ်
ကွခင်းဂခင်း ပံးဗေးသိုဂ်းယုခင်း.ဝုးမီးပာင်တိုဂ်းရှိုင်းခခင်း.ခေးတောင်းရှင်,မုဂ်းလက်ခခင်း; မီးပာင်တိုဂ်း ရှပ်.
ရှိုင်း တီးဝခင်းခွင်းလူင် ငလးဝခင်းခမ်.တပ်း ခင်းငလးသိုဂ်းလူင်ပွင်လိုင်းမခင်းငလး, လုမ်းကူလုံးလိပွတ်း ရှင်,
(ခာင်၊ တကောင်း၊ ဂပ်;ဂာင်. ငလးရခါ,) ခခင်းယပ်.။

လပ်းလောင်းတူခင်းခခင်းကခင်းသိုပ်,ယု,ဝို.ခင်းဝခင်းမိုင်းလူင် လံးရှခင်းမခင်းသိုဂ်းမခင်း; ယု.ဗေးတူရှိုင်း ငလး
ခပ်; ဂု,သွဂ်းတပ်ကပ်ခွင်းခွင်ဂုခင်းဝခင်း;။

ခင်းဝခင်းခခင်း.ခခင်း,ဂပ်, လုံးထုခင်းကွင်, ဂုခင်းဝခင်းဂေ့.ခခင်းကခင်းတိုဂ်း.ခီ,ရှုတ်းခိုင်း; တီး ဝခင်းခွင်းလူင်
မုးခခင်း. မခင်းလုံးမုးထိုင်တီးဝခင်းမိုင်းလူင်ငလး လံးလုးသိုဂ်းမခင်း; ကခင်းယု,ပုးတုံးတပ်.လုမ်းလူင် 33
ဂုမ်းဂမ်ခခင်း.ယိုပ်းသွံ, ခင်းဝခင်းခခင်း.ယပ်.။ ဂမ်,လိငလးမဂ်,ခွင်းကမ်,တိုပ်.မခင်းလုံး။

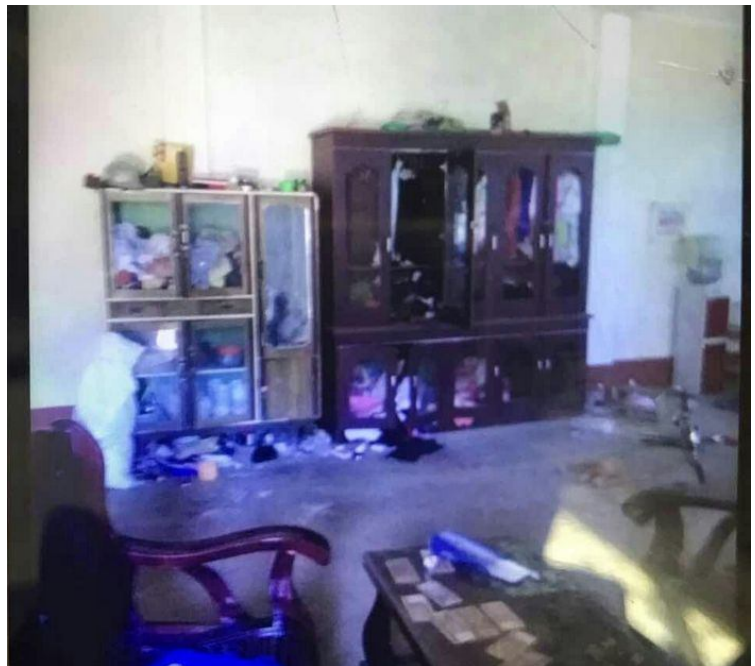
သုံးမံခွင်းခွင်ဂုခင်းဝခင်းကခင်းလုးသိုဂ်းမခင်းသွဂ်းတပ် ယု.လုလိပ် ခင်း ဝခင်းခွင်းလူင် ခခင်း. မီးခခင်း,ပုး
တုံးခခင်း.

ခပ်.မံ	လိုင်းဝခင်း	ခွင်းခွင်ကခင်းလုးသွဂ်းတပ် ယု.ခွံ
1.	လုင်းယီးမံ - ပုးခမ်းလိင်	ခွင်းထံ, ဂုးခခင်း 410,000 ဂျပ်;၊ ပီ,ရှုသွင်ဂု; ဂုးခခင်း 226,000 ဂျပ်;၊ ခွင်းခွင်တု,ခါခင်းရှခင်း. ဂုးခခင်း 478,500 ဂျပ်;၊ ငိုခင်းမခင်း; 40,000 ဂျပ်;ငလး ငိုခင်းခခင်း, 600 ယုခင်း။
2.	ကံးဂေ့,ငိုခင်း- ခခင်းခမ်းလိင် ထုခင်း	ဗေးတူရှိုင်းငလး;ဗေးတူပွင်,ခွံ
3.	ခခင်းကွင်,ပခင်း	ဗေးတူရှိုင်းငလး;ဗေးတူပွင်,ခွံ

4.	ကားသေး၊ ခရီးသုတ်၊ ရှာခင်း၊	ဗဟိုဦးစီးဌာန၊ ရုံးခန်း 180,000 ရှာခင်း၊ ပိ၊ ရှု ရုံးခင်း၊ ရုံးခင်း 110,000 ရှာခင်း
5.	ကားသင်၊ - ခရီးခမ်းထုခင်း	ဗဟိုဦးစီးဌာန၊ ဗဟိုဦးစီးဌာန
6.	ကားကွင်း၊ လှ + မသုတ်	ဗဟိုဦးစီးဌာန၊ ဗဟိုဦးစီးဌာန
7.	ကားထေး + ကေးမာ	ဗဟိုဦးစီးဌာန၊ ယမ်းမိုင်းမိုင်း ရုံးခင်း 300,000 ရှာခင်း
8.	ကားသင်၊ လိင်၊ + ခရီးခမ်းလိင်၊ သုတ်၊ ကွင်း၊	ဗဟိုဦးစီးဌာန၊ ရုံးခင်း 8,200 ယခင်း
9.	လားလင်သို့ + ခရီးထွင်းသို့	ဗဟိုဦးစီးဌာန၊ 5,300 ယခင်း၊ ဗဟိုဦးစီးဌာန၊ ရုံးခင်း 300,000 ရှာခင်း
10.	ကားပူး + ခရီးကွင်း၊	ဗဟိုဦးစီးဌာန၊ ဗဟိုဦးစီးဌာန
11.	ကားထုတ် + ခရီးသုတ်၊ မျှ	ဗဟိုဦးစီးဌာန၊ ဗဟိုဦးစီးဌာန
12.	ကားတိုင်းကူး + ခရီးခမ်းယခင်း၊	ဗဟိုဦးစီးဌာန၊ ဗဟိုဦးစီးဌာန
13.	ကားပင်း + ခရီးခမ်းလှ	ဗဟိုဦးစီးဌာန၊ ရုံးခင်း 700,000 ရှာခင်း
14.	လားထူး + ခရီးကွင်း၊ ပာခင်း	ဗဟိုဦးစီးဌာန၊ ဗဟိုဦးစီးဌာန



ဗဟိုဦးစီးဌာန၊ ရုံးခင်းမိုင်းမိုင်းခင်းဂိုဏ်း



ဗဟိုဦးစီးဌာန၊ ရုံးခင်းသွင်းတပ် ယခင်း

ဂူခင်းမိုင်းပံးပေးသိုက် သီ,ဂျေ.ထုဂ်, သိုက်မခင်း တိလွပ်းတိက်လုံ.ရှင်ခပ်;ပခင်းခပ် တီးမိုင်းဂူဝ်း ရှင်ခပ်းတင်းသမ်ဂူဝ်း

မိုဝ်းဝခင်းထိ 22/11/2016 ခခင်း.ဂူခင်းဝခင်းခွင်ခမ်း ပွဂ်. 6 ခင်း မိုင်းဂူဝ်း ခလးတွခင်းမူ,ခလး လျးသိုက် မခင်းကခင်း ယူ, ပးတိုက်တပ်.လုမ်းလုင် 33 ခလးတပ်.လုမ်းလုင် 99 ကခင်းဂုမ်းဂမ် ပဂ်းသပ်းယူ,ခခေ, ရွင်,ဝခင်း; ခွင်ခမ်းတိလွပ်း ဖွင်းခပ်လုဂ်.တီးသုမ်.ပံးပေးလိခင်းလိခင်းမိုင်းခခေ,သေမိုဝ်းလွ်းရှိုခင်းခပ်။ ဂူခင်းဝခင်းသီ,ဂျေ. ခခေ. ပိခင်းဂူခင်း ကခင်းပံးပေးလွမ်းဂူခင်းခင်းပွဂ်.ခပ်လိဝ်းကွခင်းဂခင်းပံးခပ်;မိုင်းခခေ,သေ သေ့ရှုမ်းပိုင်းပုဂ်း ဖွင်း ပိခင်းပင် တိုက် ခင်းမိုဝ်းဝခင်းထိ 20/11/2016 ခခင်း.ယဝ်။

ဖွင်းခပ်လျးလွပ်းယဝ်.ခခေ. သိုက်မခင်း; တိက်လုံ.ခပ် ရှင်ခပ်;ပခင်းသိုက်မခင်း; တျးတပ်. ခပ် တီးမိုင်း ဂူဝ်း ရှင်ခပ်းတင်း 23 ဝခင်းသေလင်,ပွံ,ပခင်းခိုခင်းမိုဝ်းဝခင်း 14/11/2106 ယမ်း 4 မူင်းပံးပေးလျးခခေ. ယဝ်။ ဝခင်းခွင်ခမ်းခခေ. မီး လင်ရှိုခင်း 35 လင်ရှုဝ်ဂူခင်းမီး 155 ဂျေ။

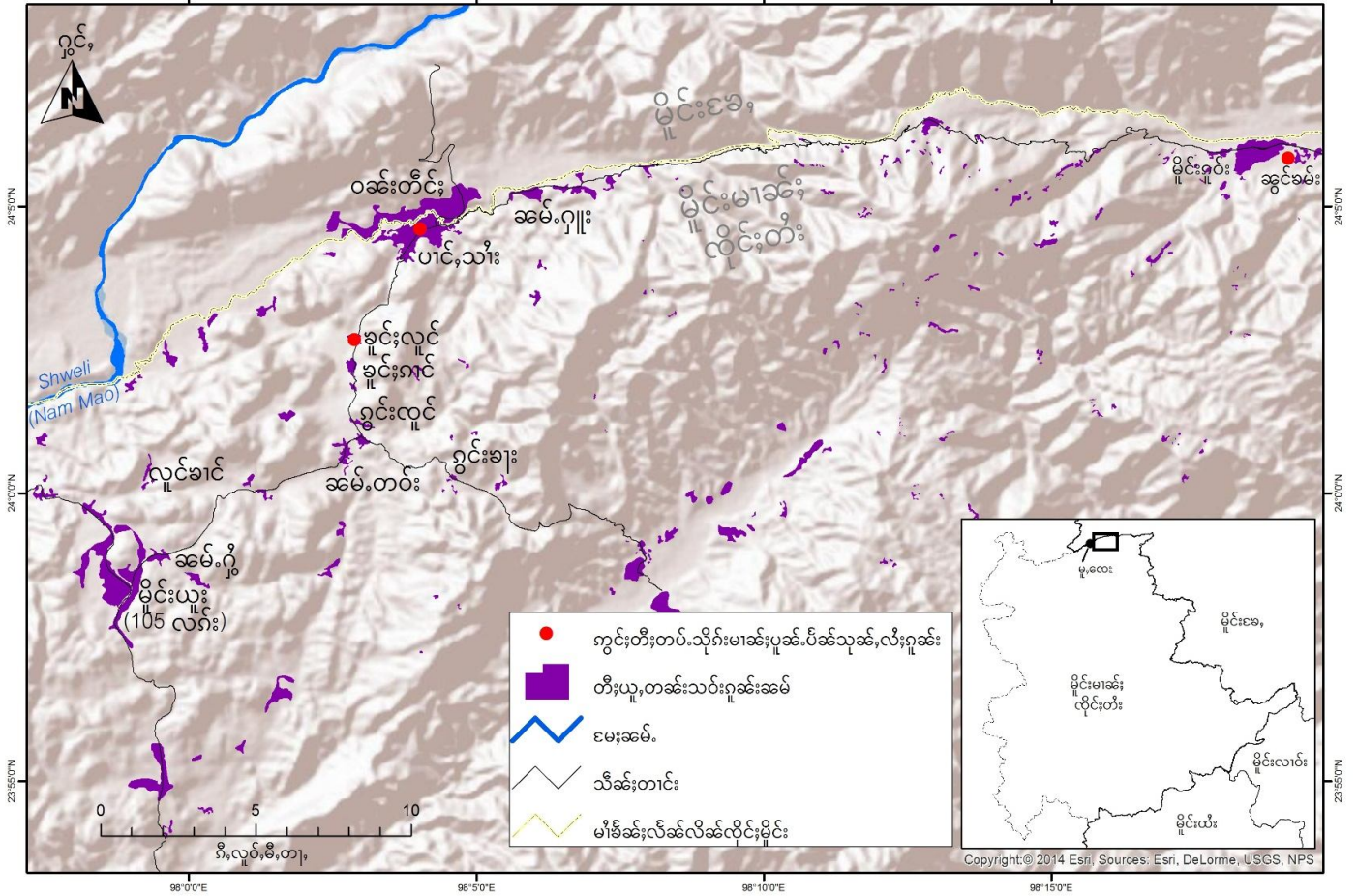
မံခပ်.	လိုဝ်းဂူခင်းဝခင်း;	ကယု	တီးယူ,	လွင်းတင်းလုသုမ်းရှုဝ်ယွမ်းမခင်း
1.	လံးကံးသိုင်	30	ဝခင်းခွင်ခမ်း	
2.	လံးကံးယုင်.	20	ဝခင်းခွင်ခမ်း	ရှိုခင်းမခင်းလံးထုဂ်,ခင်းခပ် မံးမူတ်း
3.	လံးကံးပွံး	20	ဝခင်းခွင်ခမ်း	
4.	လံးကံးမူခင်း	16	ဝခင်းခွင်ခမ်း	

2. ဂူခင်းမိုင်းတီးပင်,သံးလိုင်;တံးပွတ်းရွင်, ထုဂ်,သိုက်မခင်း;တပ်.လုမ်းလုင် 33 ခလးတပ်. 99 တိ.လွပ်း ပေ.ဂိခင်း

မိုဝ်းဝခင်းထိ 05/12/ 2016 ဂူခင်း ဝခင်းပင်,သံးခလးဝ်းမူ,ခလး လိုင်;တံးပွတ်းရွင်, ဂျေ.ခခိုင်; ထုဂ်,သိုက် မခင်း;တိလွပ်းပေ့.ထုဂ်.သေကပ်သို,ခွဂ်;။

မိုဝ်းဝခင်းခခေ. ခပ်းယမ်း 9:30 ခခေ.လံးလှိုင်လုဂ်;လံးခွင်းယပ်းသိခင်း - ပးခခင်းသိုင်ခွတ်, ယူ,ပင်, သံး ပွဂ်. 1 ရှုပ်.ထုဂ်လုမ်းသိုက်မခင်း;တီးတင်းပေပွဂ်. 1 သေသိုက်မခင်း; လိတ်းထမ် မခင်းလံးဝး လုဂ်.တီး လိုမးပိခင်းဂူခင်းဝခင်းလှိုင်ခခေ.။ မခင်းလံးလတ်းဝးမခင်း လံးပိခင်း ဂူခင်းခင်းပိုခင်း.တီးခခေသေတ သိုက် မခင်း; တိုက်.တိ.လွပ်းမခင်းလံးသို,ခွဂ်;ယူ,။ ဖွင်းမခင်း လံးတိုက်. ယူ,ခင်းခွဂ်;ခခေ.ဂျေ; သိုက်မခင်း;ပေ့. မခင်း လံး 7 ဂမ်း။

ထိုင်ထိုင်;ဝခင်းခခိုင်; ဝခင်းထိ 06/12/2016 သိုက်မခင်း;လင်,ဂမ်းဖုင်းရှုလုင်းမခင်းလံး လုင်း ဂျေ့,ထုဂ်းရှို; ဂျေ့,လုးတီးရှိုင်းပလိဂ်း/ခယး သေ လုင်းဂျေ့,ထုဂ်းဂျေ့ရှိုင်း.ဂူခင်းဝခင်း; ဂျေ့,လွမ်း မခင်းသွင်ဂျေ့. ဂျေ့,ကပ်, လတ်; တီးခပ်သေ တံးဝခင်း 2 မူင်းလင်,ပွံ,ပခင်းလံးလှိုင်ယဝ်.။



ဂမ်းသိုပ်, တွင်းထမ်

လားရှော့သိုင် +66: (0) 62- 941-9600 (ကင်းဂိတ်း၊ တီး)

ဆင်းလွဆင်.လိင်း +66: (0) 63-838-9029 (ကင်းဂိတ်း၊ မားခိ)